



07/02/24

תאריך הפקה:

שם דייר: גרעיני עפולה
שם אתר: מגדלי TLV צפון

31/01/24

תאריך קריאה נוכחית:

01/01/24

תאריך קריאה קודמת:

לקוח/ה נכבד/ה, אנו מתכבדים להגיש את חישוב צריכת החשמל לתקופה 01/01/24 - 31/01/24:

גרעיני עפולה - 2 - 16224999 (3x100)

סוג תעריף	סוג צריכה	קריאה קודמת	קריאה נוכחית	סה"כ צריכה בקוט"ש	מחיר לקוט"ש בא"ג	סה"כ לתשלום
פרטי חשבון עבור תאריכים:						
777	פסגה	01/01/24	31/01/24	153.10	98.10	150.19 ₪
778	גבע	7,052.60	7,052.60	0.00	35.76	0.00 ₪
779	שפל	22,161.40	22,664.00	502.60	35.76	179.73 ₪

סה"כ לדייר:

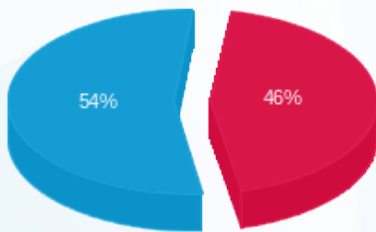
פסגה	גבע	שפל	סה"כ	שיא ביקוש
153.10	0.00	502.60	655.70	2.50
150.19 ₪	0.00 ₪	179.73 ₪	329.92 ₪	

סה"כ צריכה

סה"כ לתשלום

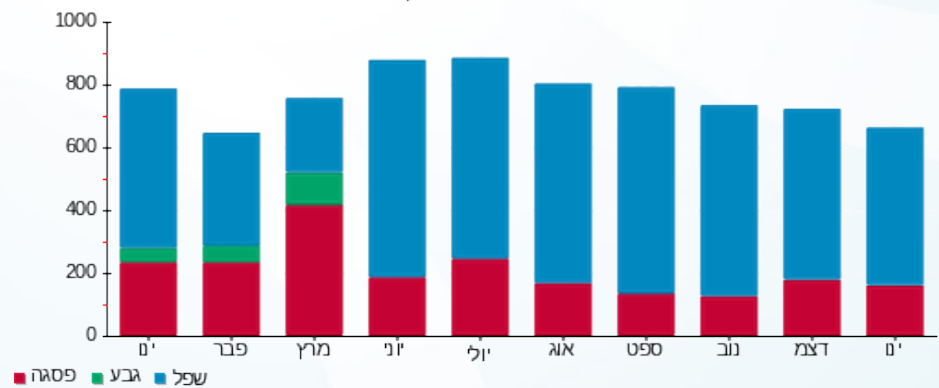
210.98 ₪	תשלום קבוע	
20.10 ₪	תשלום עבור גודל חיבור ב KVA (3x100)	
561.00 ₪	סה"כ לתשלום	לא כולל מע"מ

התפלגות חיוב בש"ח לפי תע"ז



- פסגה (150.19 ₪)
- גבע (0.00 ₪)
- שפל (179.73 ₪)

הסטוריית צריכה בקוט"ש



- פסגה
- גבע
- שפל

