



08/02/24

תאריך הפקה:

שם דייר: שוק העיר (גוטסמן ובניו)

31/01/24

תאריך קריאה נוכחית:

שם אתר: קניון רמות

01/01/24

תאריך קריאה קודמת:

לקוח/ה נכבד/ה, אנו מתכבדים להגיש את חישוב צריכת החשמל לתקופה 01/01/24 - 31/01/24:

שוק העיר (גוטסמן ובניו) - 1 - (3x630)

סוג תעריף	סוג צריכה	קריאה קודמת	קריאה נוכחית	סה"כ צריכה בקוט"ש	מחיר לקוט"ש בא"ג	סה"כ לתשלום
			31/01/24	01/01/24	פרטי חשבון עבור תאריכים:	
777	פסגה	2,392,304.00	2,411,688.00	19,384.00	98.10	19,015.70 ₪
778	גבע	1,069,256.00	1,069,256.00	0.00	35.76	0.00 ₪
779	שפל	4,077,874.00	4,147,436.00	69,562.00	35.76	24,875.37 ₪

מיזוג אוויר

סוג תעריף	סוג צריכה	קריאה קודמת	קריאה נוכחית	סה"כ צריכה בקוט"ש	מחיר לקוט"ש בא"ג	סה"כ לתשלום
			31/01/24	01/01/24	פרטי חשבון עבור תאריכים:	
777	פסגה			0.000	98.10	0.00 ₪
778	גבע			0.000	35.76	0.00 ₪
779	שפל			194.204	35.76	69.45 ₪

סה"כ לדירה:

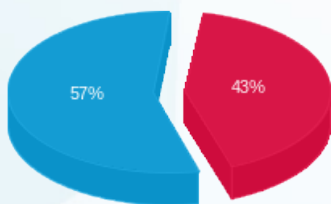
פסגה	גבע	שפל	סה"כ	שיא ביקוש
19,384.00	0.00	69,756.20	89,140.20	171.70
19,015.70 ₪	0.00 ₪	24,944.82 ₪	43,960.52 ₪	

סה"כ צריכה

סה"כ לתשלום

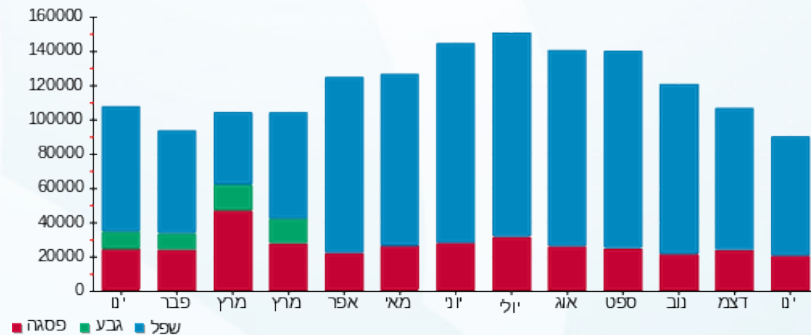
210.98 ₪	תשלום קבוע	
126.63 ₪	תשלום עבור גודל חיבור בKVA (3x630)	
44,298.14 ₪	סה"כ לתשלום	לא כולל מע"מ

התפלגות חיוב בש"ח לפי תע"ז



■ פסגה (19,015.70 ₪)
 ■ גבע (0.00 ₪)
 ■ שפל (24,944.82 ₪)

הסטוריית צריכה בקוט"ש



■ שפל ■ גבע ■ פסגה

