



08/02/24 תאריך הפקה:
 31/01/24 תאריך קריאה נוכחית:
 01/01/24 תאריך קריאה קודמת:

שם דייר: אריה, חדד, שטיין רו"ח - קומה ב'
 שם אתר: קשת בית איזנברג

לקוח/ה נכבד/ה, אנו מתכבדים להגיש את חישוב צריכת החשמל לתקופה 01/01/24 - 31/01/24:

אריה, חדד, שטיין רו"ח - קומה ב' - 7 - (0x0)00022799

סוג תעריף	סוג צריכה	קריאה קודמת	קריאה נוכחית	סה"כ צריכה בקוט"ש	מחיר לקוט"ש בא"ג	סה"כ לתשלום
פרטי חשבון עבור תאריכים:			01/01/24	09/01/24		
777	פסגה	328,797.79	328,968.38	170.59	98.10	167.35 ₪
778	גבע	165,659.33	165,740.35	81.02	35.76	28.97 ₪
779	שפל	261,622.23	262,310.59	688.36	35.76	246.16 ₪

אריה, חדד, שטיין רו"ח - קומה ב' - 3 - (0x0)23044256

סוג תעריף	סוג צריכה	קריאה קודמת	קריאה נוכחית	סה"כ צריכה בקוט"ש	מחיר לקוט"ש בא"ג	סה"כ לתשלום
פרטי חשבון עבור תאריכים:			10/01/24	31/01/24		
777	פסגה	0.00	342.40	342.40	98.10	335.89 ₪
778	גבע	0.00	0.00	0.00	35.76	0.00 ₪
779	שפל	0.00	2,036.80	2,036.80	35.76	728.36 ₪

ציבורי + מ"א

סוג תעריף	סוג צריכה	קריאה קודמת	קריאה נוכחית	סה"כ צריכה בקוט"ש	מחיר לקוט"ש בא"ג	סה"כ לתשלום
פרטי חשבון עבור תאריכים:			01/01/24	31/01/24		
777	פסגה			814.455	98.10	798.98 ₪
778	גבע			84.245	35.76	30.13 ₪
779	שפל			2,030.211	35.76	726.00 ₪

תוספת קבועה

סוג תעריף	הערה	סה"כ לתשלום
	תשלום עבור גודל חיבור	22.90 ₪

סה"כ לדייר:

פסגה	גבע	שפל	סה"כ	שיא ביקוש
1,327.44	165.26	4,755.37	6,248.07	24.98
1,302.22 ₪	59.10 ₪	1,700.52 ₪	3,084.74 ₪	

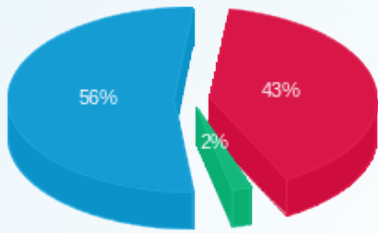
סה"כ צריכה

סה"כ לתשלום



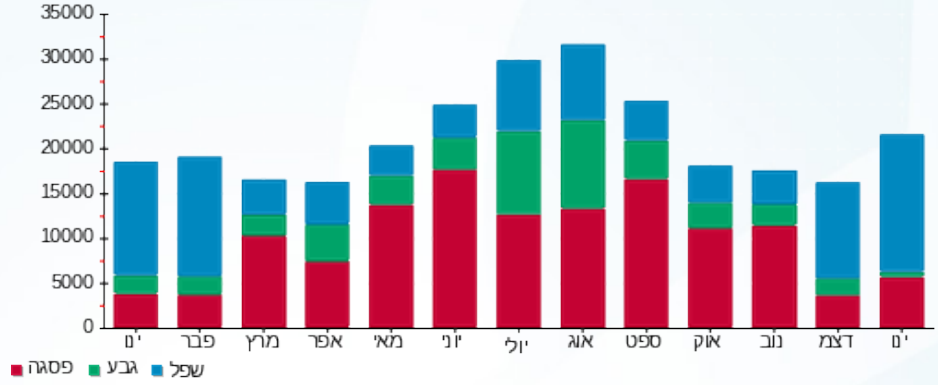
230.00 ₪	תשלום קבוע	Orna@ahc.co.il
0.00 ₪	תשלום עבור גודל חיבור ב-KVA (0x0)	
3,314.74 ₪	סה"כ	
563.51 ₪	מע"מ 17.00%	
3,878.24 ₪	סה"כ לתשלום	כולל מע"מ

התפלגות חיוב בש"ח לפי תע"ז



- פסגה (1,302.22 ₪)
- גבע (59.10 ₪)
- שפל (1,700.52 ₪)

הסטוריית צריכה בקוט"ש



08/02/24 תאריך הפקה:
 31/01/24 תאריך קריאה נוכחית:
 01/01/24 תאריך קריאה קודמת:

שם דייר: מיזוג אויר
 שם אתר: קשת בית איזנברג

לקוח/ה נכבד/ה, אנו מתכבדים להגיש את חישוב צריכת החשמל לתקופה 01/01/24 - 31/01/24:

מיזוג אויר - 2 - 00022799

סה"כ לתשלום	מחיר לקוט"ש בא"ג	סה"כ צריכה בקוט"ש	קריאה נוכחית	קריאה קודמת	סוג צריכה	סוג תעריף
			09/01/24	01/01/24	פרטי חשבון עבור תאריכים:	
1,011.23 ₪	98.10	1,030.82	2,584,293.47	2,583,262.66	פסגה	777
180.62 ₪	35.76	505.09	1,432,254.02	1,431,748.94	גבע	778
826.59 ₪	35.76	2,311.51	1,221,585.82	1,219,274.32	שפל	779

מיזוג אויר - 2 - 23044255

סה"כ לתשלום	מחיר לקוט"ש בא"ג	סה"כ צריכה בקוט"ש	קריאה נוכחית	קריאה קודמת	סוג צריכה	סוג תעריף
			31/01/24	10/01/24	פרטי חשבון עבור תאריכים:	
2,291.42 ₪	98.10	2,335.80	2,335.80	0.00	פסגה	777
0.00 ₪	35.76	0.00	0.00	0.00	גבע	778
2,156.76 ₪	35.76	6,031.20	6,031.20	0.00	שפל	779

תוספת קבועה

סה"כ לתשלום	הערה
22.90 ₪	תשלום עבור גודל חיבור

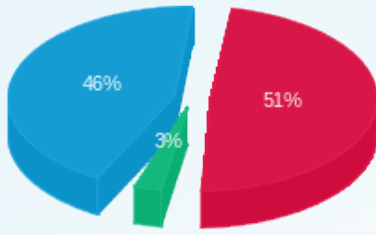
סה"כ לדייר:

שיא ביקוש	סה"כ	שפל	גבע	פסגה	סה"כ צריכה
45.28	12,214.41	8,342.71	505.09	3,366.62	סה"כ לתשלום
	6,489.52 ₪	2,983.35 ₪	180.62 ₪	3,302.65 ₪	

תשלום קבוע	סה"כ	מע"מ 17.00%	כולל מע"מ
0.00 ₪	6,489.52 ₪	1,103.22 ₪	7,592.74 ₪
	סה"כ לתשלום		

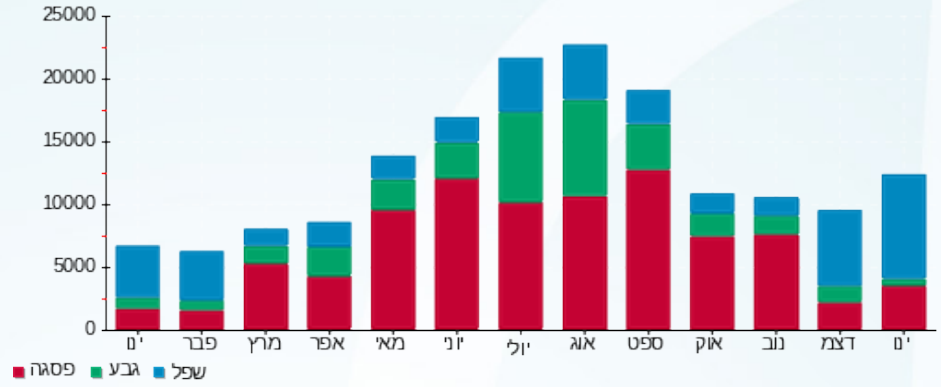


התפלגות חיוב בש"ח לפי תעו"ז



פסגה (3,302.65) ש"ח
 גבע (180.62) ש"ח
 שפל (2,983.35) ש"ח

הסטוריית צריכה בקוט"ש





08/02/24 תאריך הפקה:
 31/01/24 תאריך קריאה נוכחית:
 01/01/24 תאריך קריאה קודמת:

שם דייר: ענבל - קומה 1 ב.חיוני
 שם אתר: קשת בית איזנברג

לקוח/ה נכבד/ה, אנו מתכבדים להגיש את חישוב צריכת החשמל לתקופה 01/01/24 - 31/01/24:

ענבל ב.חיוני ק.1 - 3 - (3x100)22026907

סוג תעריף	סוג צריכה	קריאה קודמת	קריאה נוכחית	סה"כ צריכה בקוט"ש	מחיר לקוט"ש בא"ג	סה"כ לתשלום
פרטי חשבון עבור תאריכים:						
777	פסגה	01/01/24	31/01/24	138.30	98.10	135.67 ₪
778	גבע	579.50	608.40	28.90	35.76	10.33 ₪
779	שפל	915.10	2,406.00	1,490.90	35.76	533.15 ₪

ענבל ב.חיוני ציבורי ק.1 - 4 - (3x40)22026907

סוג תעריף	סוג צריכה	קריאה קודמת	קריאה נוכחית	סה"כ צריכה בקוט"ש	מחיר לקוט"ש בא"ג	סה"כ לתשלום
פרטי חשבון עבור תאריכים:						
777	פסגה	401.05	499.75	98.70	98.10	96.82 ₪
778	גבע	218.15	254.50	36.35	35.76	13.00 ₪
779	שפל	544.45	963.80	419.35	35.76	149.96 ₪

ציבורי + מ"א

סוג תעריף	סוג צריכה	קריאה קודמת	קריאה נוכחית	סה"כ צריכה בקוט"ש	מחיר לקוט"ש בא"ג	סה"כ לתשלום
פרטי חשבון עבור תאריכים:						
777	פסגה			376.278	98.10	369.13 ₪
778	גבע			67.850	35.76	24.26 ₪
779	שפל			1,423.115	35.76	508.91 ₪

תוספת קבועה

סוג תעריף	סוג צריכה	קריאה קודמת	קריאה נוכחית	סה"כ צריכה בקוט"ש	מחיר לקוט"ש בא"ג	סה"כ לתשלום
פרטי חשבון עבור תאריכים:						
	הערה					22.90 ₪

סה"כ לדייר:

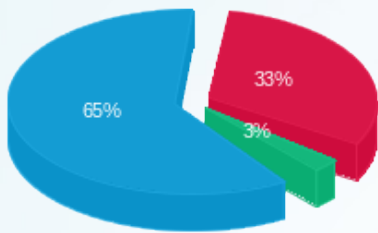
פסגה	גבע	שפל	סה"כ	שיא ביקוש
613.28	133.10	3,333.37	4,079.74	31.74
₪ 601.63	₪ 47.60	₪ 1,192.01	₪ 1,864.13	

סה"כ צריכה
 סה"כ לתשלום



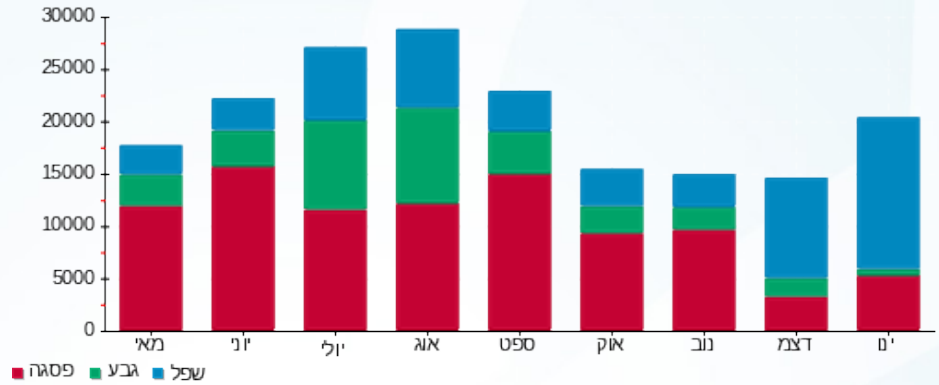
230.00 ₪	תשלום קבוע	
28.14 ₪	תשלום עבור גודל חיבור ב-KVA (3x140)	
2,122.27 ₪	סה"כ	
360.79 ₪	מע"מ 17.00%	
2,483.06 ₪	סה"כ לתשלום	כולל מע"מ

התפלגות חיוב בש"ח לפי תע"ז



- פסגה (601.63 ₪)
- גבע (47.60 ₪)
- שפל (1,192.01 ₪)

הסטוריית צריכה בקוט"ש





08/02/24 תאריך הפקה:
 31/01/24 תאריך קריאה נוכחית:
 01/01/24 תאריך קריאה קודמת:

שם דייר: ענבל - קומה 1 חיוני
שם אתר: קשת בית איזנברג

לקוח/ה נכבד/ה, אנו מתכבדים להגיש את חישוב צריכת החשמל לתקופה 01/01/24 - 31/01/24:

ענבל חיוני ציבורי ק.1 - 1 - 22026907 (3x40)

סוג תעריף	סוג צריכה	קריאה קודמת	קריאה נוכחית	סה"כ צריכה בקוט"ש	מחיר לקוט"ש בא"ג	סה"כ לתשלום
פרטי חשבון עבור תאריכים:						
777	פסגה	01/01/24	31/01/24	101.35	98.10	99.42 ₪
778	גבע	595.15	611.90	16.75	35.76	5.99 ₪
779	שפל	1,483.55	1,859.00	375.45	35.76	134.26 ₪

ענבל חיוני ק.1 - 2 - 22026907 (3x100)

סוג תעריף	סוג צריכה	קריאה קודמת	קריאה נוכחית	סה"כ צריכה בקוט"ש	מחיר לקוט"ש בא"ג	סה"כ לתשלום
פרטי חשבון עבור תאריכים:						
777	פסגה	5,961.50	6,358.90	397.40	98.10	389.85 ₪
778	גבע	2,410.40	2,477.50	67.10	35.76	23.99 ₪
779	שפל	4,623.60	6,497.20	1,873.60	35.76	670.00 ₪

ציבורי + מ"א

סוג תעריף	סוג צריכה	קריאה קודמת	קריאה נוכחית	סה"כ צריכה בקוט"ש	מחיר לקוט"ש בא"ג	סה"כ לתשלום
פרטי חשבון עבור תאריכים:						
777	פסגה			791.850	98.10	776.80 ₪
778	גבע			87.192	35.76	31.18 ₪
779	שפל			1,675.518	35.76	599.17 ₪

תוספת קבועה

סוג תעריף	סוג צריכה	קריאה קודמת	קריאה נוכחית	סה"כ צריכה בקוט"ש	מחיר לקוט"ש בא"ג	סה"כ לתשלום
הערה						
						22.90 ₪

סה"כ לדייר:

פסגה	גבע	שפל	סה"כ	שיא ביקוש
1,290.60	171.04	3,924.57	5,386.21	11.42
₪ 1,266.08	₪ 61.16	₪ 1,403.43	₪ 2,753.57	

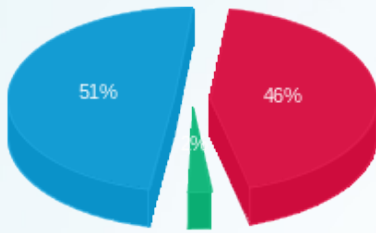
סה"כ צריכה
 סה"כ לתשלום





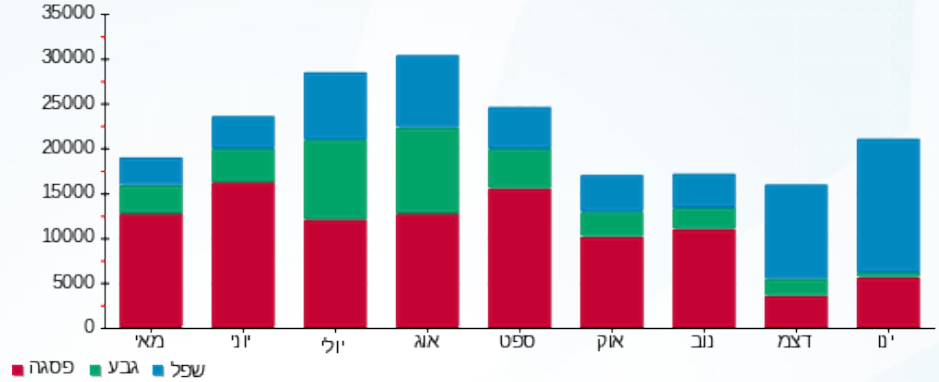
230.00 ₪	תשלום קבוע	
28.14 ₪	תשלום עבור גודל חיבור ב-KVA (3x140)	
3,011.71 ₪	סה"כ	
511.99 ₪	מע"מ 17.00%	
3,523.70 ₪	סה"כ לתשלום	כולל מע"מ

התפלגות חיוב בש"ח לפי תעו"ז



- פסגה (1,266.08 ₪)
- גבע (61.16 ₪)
- שפל (1,403.43 ₪)

הסטוריית צריכה בקוט"ש





08/02/24 תאריך הפקה:
 31/01/24 תאריך קריאה נוכחית:
 01/01/24 תאריך קריאה קודמת:

שם דייר: ענבל - קומה 3 ב'
שם אתר: קשת בית איזנברג

לקוח/ה נכבד/ה, אנו מתכבדים להגיש את חישוב צריכת החשמל לתקופה 01/01/24 - 31/01/24:
ענבל - קומה 3 ב' - 5 - 00022799(0x0)

סוג תעריף	סוג צריכה	קריאה קודמת	קריאה נוכחית	סה"כ צריכה בקוט"ש	מחיר לקוט"ש בא"ג	סה"כ לתשלום
פרטי חשבון עבור תאריכים:						
777	פסגה	01/01/24	09/01/24	32.27	98.10	31.66 ₪
778	גבע	160,805.68	160,822.20	16.52	35.76	5.91 ₪
779	שפל	213,933.29	214,109.05	175.76	35.76	62.85 ₪

ענבל - קומה 3 ב' - 1 - 23044256(0x0)

סוג תעריף	סוג צריכה	קריאה קודמת	קריאה נוכחית	סה"כ צריכה בקוט"ש	מחיר לקוט"ש בא"ג	סה"כ לתשלום
פרטי חשבון עבור תאריכים:						
777	פסגה	10/01/24	31/01/24	69.00	98.10	67.69 ₪
778	גבע	0.00	0.00	0.00	35.76	0.00 ₪
779	שפל	0.00	709.20	709.20	35.76	253.61 ₪

ציבורי + מ"א

סוג תעריף	סוג צריכה	קריאה קודמת	קריאה נוכחית	סה"כ צריכה בקוט"ש	מחיר לקוט"ש בא"ג	סה"כ לתשלום
פרטי חשבון עבור תאריכים:						
777	פסגה	01/01/24	31/01/24	160.786	98.10	157.73 ₪
778	גבע			17.180	35.76	6.14 ₪
779	שפל			659.288	35.76	235.76 ₪

תוספת קבועה

סה"כ לתשלום	הערה
22.90 ₪	תשלום עבור גודל חיבור

סה"כ לדייר:

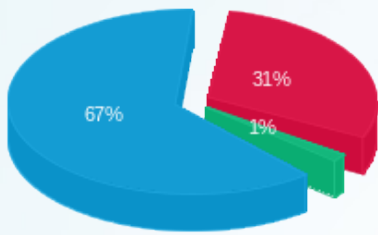
פסגה	גבע	שפל	סה"כ	שיא ביקוש
262.06	33.70	1,544.25	1,840.01	10.84
257.08 ₪	12.05 ₪	552.22 ₪	844.26 ₪	

סה"כ צריכה
 סה"כ לתשלום



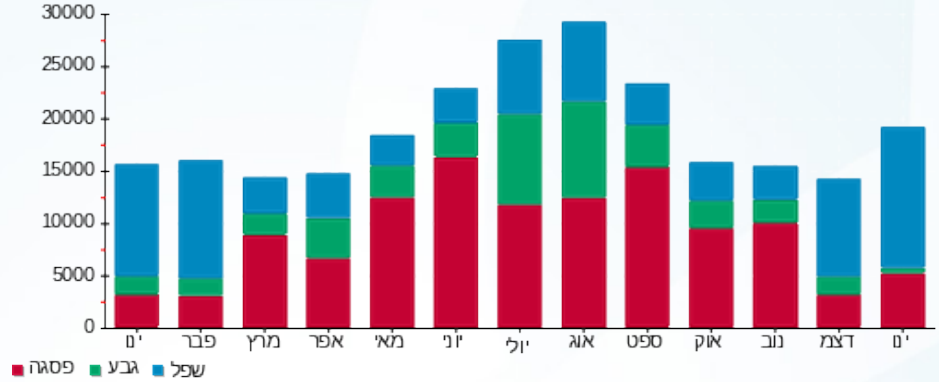
230.00 ₪	תשלום קבוע	natiM@inbal.co.il
0.00 ₪	תשלום עבור גודל חיבור ב-KVA (0x0)	
1,074.26 ₪	סה"כ	
182.62 ₪	מע"מ 17.00%	
1,256.88 ₪	סה"כ לתשלום	כולל מע"מ

התפלגות חיוב בש"ח לפי תע"ז



- פסגה (257.08 ₪)
- גבע (12.05 ₪)
- שפל (552.22 ₪)

הסטוריית צריכה בקוט"ש





08/02/24 תאריך הפקה:
 31/01/24 תאריך קריאה נוכחית:
 01/01/24 תאריך קריאה קודמת:

שם דייר: ענבל - קומה 4 ב'
שם אתר: קשת בית איזנברג

לקוח/ה נכבד/ה, אנו מתכבדים להגיש את חישוב צריכת החשמל לתקופה 01/01/24 - 31/01/24:

ענבל - קומה 4 ב' - 6 - 00022799(0x0)

סוג תעריף	סוג צריכה	קריאה קודמת	קריאה נוכחית	סה"כ צריכה בקוט"ש	מחיר לקוט"ש בא"ג	סה"כ לתשלום
פרטי חשבון עבור תאריכים:						
		01/01/24	09/01/24			
777	פסגה	1,209,852.58	1,210,025.54	172.96	98.10	169.67 ₪
778	גבע	964,469.42	964,565.96	96.53	35.76	34.52 ₪
779	שפל	768,883.81	769,580.78	696.97	35.76	249.24 ₪

ענבל - קומה 4 ב' - 2 - 23044256(0x0)

סוג תעריף	סוג צריכה	קריאה קודמת	קריאה נוכחית	סה"כ צריכה בקוט"ש	מחיר לקוט"ש בא"ג	סה"כ לתשלום
פרטי חשבון עבור תאריכים:						
		10/01/24	31/01/24			
777	פסגה	0.00	474.80	474.80	98.10	465.78 ₪
778	גבע	0.00	0.00	0.00	35.76	0.00 ₪
779	שפל	0.00	2,719.60	2,719.60	35.76	972.53 ₪

ציבורי + מ"א

סוג תעריף	סוג צריכה	קריאה קודמת	קריאה נוכחית	סה"כ צריכה בקוט"ש	מחיר לקוט"ש בא"ג	סה"כ לתשלום
פרטי חשבון עבור תאריכים:						
		01/01/24	31/01/24			
777	פסגה			1,028.429	98.10	1,008.89 ₪
778	גבע			100.379	35.76	35.90 ₪
779	שפל			2,545.306	35.76	910.20 ₪

תוספת קבועה

סה"כ לתשלום	הערה
22.90 ₪	תשלום עבור גודל חיבור

סה"כ לדייר:

פסגה	גבע	שפל	סה"כ	שיא ביקוש
1,676.19	196.91	5,961.87	7,834.97	33.31
1,644.34 ₪	70.42 ₪	2,131.97 ₪	3,869.62 ₪	

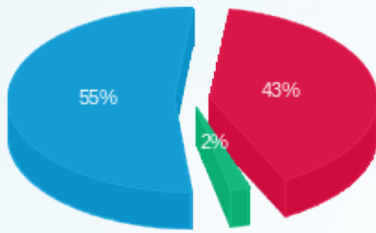
סה"כ צריכה
 סה"כ לתשלום





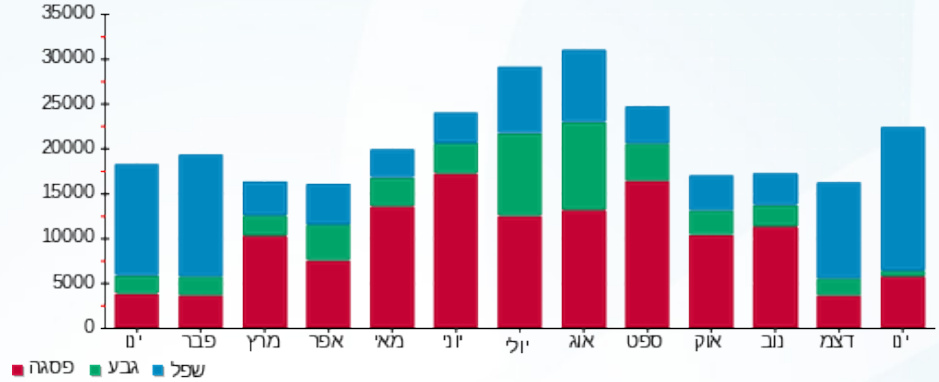
230.00 ₪	תשלום קבוע	natiM@inbal.co.il
0.00 ₪	תשלום עבור גודל חיבור ב-KVA (0x0)	
4,099.62 ₪	סה"כ	
696.94 ₪	מע"מ 17.00%	
4,796.56 ₪	סה"כ לתשלום	כולל מע"מ

התפלגות חיוב בש"ח לפי תעו"ז



- פסגה (1,644.34 ₪)
- גבע (70.42 ₪)
- שפל (2,131.97 ₪)

הסטוריית צריכה בקוט"ש





08/02/24 תאריך הפקה:
 31/01/24 תאריך קריאה נוכחית:
 01/01/24 תאריך קריאה קודמת:

שם דייר: ענבל א' - קומה 5 ב'
שם אתר: קשת בית איזנברג

לקוח/ה נכבד/ה, אנו מתכבדים להגיש את חישוב צריכת החשמל לתקופה 01/01/24 - 31/01/24:

ענבל א' - קומה 5 ב' - 8 - 00022799(0x0)

סוג תעריף	סוג צריכה	קריאה קודמת	קריאה נוכחית	סה"כ צריכה בקוט"ש	מחיר לקוט"ש בא"ג	סה"כ לתשלום
פרטי חשבון עבור תאריכים:						
777	פסגה	01/01/24	09/01/24	134.71	98.10	132.15 ₪
778	גבע	199,978.14	200,030.63	52.49	35.76	18.77 ₪
779	שפל	268,243.36	268,965.77	722.41	35.76	258.33 ₪

ענבל א' - קומה 5 ב' - 4 - 23044256(0x0)

סוג תעריף	סוג צריכה	קריאה קודמת	קריאה נוכחית	סה"כ צריכה בקוט"ש	מחיר לקוט"ש בא"ג	סה"כ לתשלום
פרטי חשבון עבור תאריכים:						
777	פסגה	10/01/24	31/01/24	312.20	98.10	306.27 ₪
778	גבע	0.00	0.00	0.00	35.76	0.00 ₪
779	שפל	0.00	2,314.00	2,314.00	35.76	827.49 ₪

ציבורי + מ"א

סוג תעריף	סוג צריכה	קריאה קודמת	קריאה נוכחית	סה"כ צריכה בקוט"ש	מחיר לקוט"ש בא"ג	סה"כ לתשלום
פרטי חשבון עבור תאריכים:						
777	פסגה	01/01/24	31/01/24	709.542	98.10	696.06 ₪
778	גבע			54.580	35.76	19.52 ₪
779	שפל			2,262.091	35.76	808.92 ₪

תוספת קבועה

סוג תעריף	הערה	סה"כ לתשלום
777	תשלום עבור גודל חיבור	22.90 ₪

סה"כ לדייר:

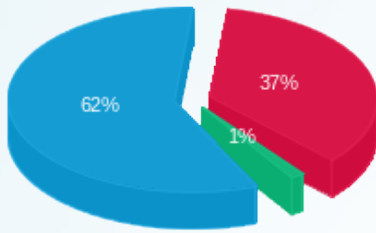
פסגה	גבע	שפל	סה"כ	שיא ביקוש
1,156.45	107.07	5,298.50	6,562.02	37.97
1,134.48 ₪	38.29 ₪	1,894.74 ₪	3,090.41 ₪	

סה"כ צריכה
 סה"כ לתשלום



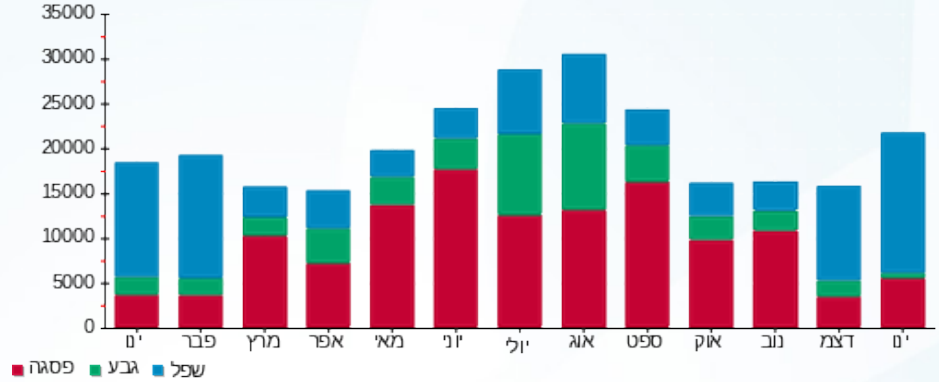
230.00 ₪	תשלום קבוע תשלום עבור גודל חיבור ב-KVA (0x0) סה"כ מע"מ 17.00%	natiM@inbal.co.il
0.00 ₪		
3,320.41 ₪		
564.47 ₪		
3,884.88 ₪	סה"כ לתשלום	כולל מע"מ

התפלגות חיוב בש"ח לפי תעו"ז



- פסגה (1,134.48 ₪)
- גבע (38.29 ₪)
- שפל (1,894.74 ₪)

הסטוריית צריכה בקוט"ש





08/02/24 תאריך הפקה:
 31/01/24 תאריך קריאה נוכחית:
 01/01/24 תאריך קריאה קודמת:

שם דייר: ענבל חיוני - קומה 4 ב'
 שם אתר: קשת בית איזנברג

לקוח/ה נכבד/ה, אנו מתכבדים להגיש את חישוב צריכת החשמל לתקופה 01/01/24 - 31/01/24:

ענבל חיוני - קומה 4 ב' - 1 - 15140043(0x0)

סוג תעריף	סוג צריכה	קריאה קודמת	קריאה נוכחית	סה"כ צריכה בקוט"ש	מחיר לקוט"ש בא"ג	סה"כ לתשלום
			31/01/24	01/01/24	פרטי חשבון עבור תאריכים:	
777	פסגה	53,791.30	54,180.87	389.57	98.10	382.17 ₪
778	גבע	28,238.70	28,287.73	49.03	35.76	17.53 ₪
779	שפל	72,618.70	74,355.33	1,736.63	35.76	621.02 ₪

ציבורי + מ"א

סוג תעריף	סוג צריכה	קריאה קודמת	קריאה נוכחית	סה"כ צריכה בקוט"ש	מחיר לקוט"ש בא"ג	סה"כ לתשלום
			31/01/24	01/01/24	פרטי חשבון עבור תאריכים:	
777	פסגה			618.510	98.10	606.76 ₪
778	גבע			50.983	35.76	18.23 ₪
779	שפל			1,293.770	35.76	462.65 ₪

תוספת קבועה

סה"כ לתשלום	הערה
22.90 ₪	תשלום עבור גודל חיבור

סה"כ לדייר:

פסגה	גבע	שפל	סה"כ	שיא ביקוש
1,008.08	100.01	3,030.40	4,138.49	
988.93 ₪	35.76 ₪	1,083.67 ₪	2,131.26 ₪	

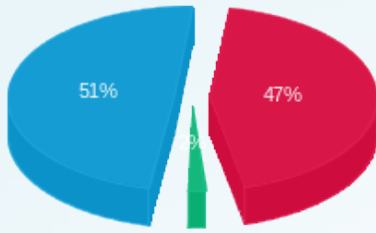
סה"כ צריכה
 סה"כ לתשלום

230.00 ₪	תשלום קבוע	natiM@inbal.co.il
0.00 ₪	תשלום עבור גודל חיבור בKVA (0x0)	
2,361.26 ₪	סה"כ	
401.41 ₪	מע"מ 17.00%	
2,762.68 ₪	סה"כ לתשלום	כולל מע"מ



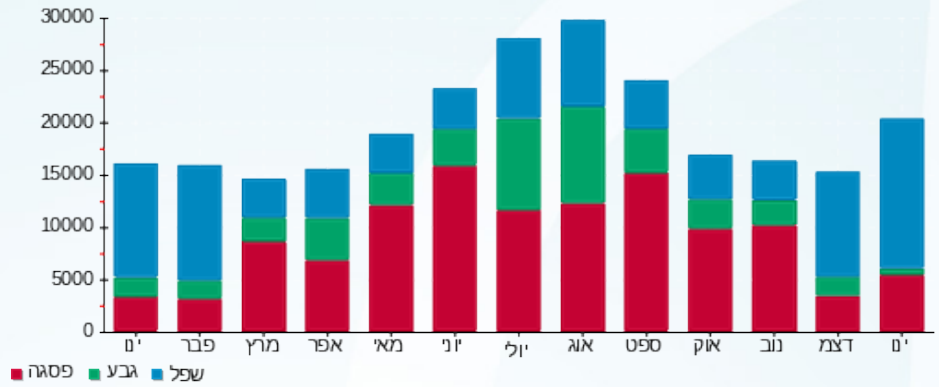


התפלגות חיוב בש"ח לפי תעו"ז



פסגה (988.93 ש"ח)
 גבע (35.76 ש"ח)
 שפל (1,083.67 ש"ח)

הסטוריית צריכה בקוט"ש





08/02/24 תאריך הפקה:
 31/01/24 תאריך קריאה נוכחית:
 01/01/24 תאריך קריאה קודמת:

שם דייר: ענבל- שטח פאנוק אוטמציה לשעבר
שם אתר: קשת בית איזנברג

לקוח/ה נכבד/ה, אנו מתכבדים להגיש את חישוב צריכת החשמל לתקופה 01/01/24 - 31/01/24:

ענבל- שטח פאנוק אוטמציה לשעבר - 1 - 00024525 (0x0)

סוג תעריף	סוג צריכה	קריאה קודמת	קריאה נוכחית	סה"כ צריכה בקוט"ש	מחיר לקוט"ש בא"ג	סה"כ לתשלום
פרטי חשבון עבור תאריכים:						
777	פסגה	01/01/24	09/01/24	77.92	98.10	76.44 ₪
778	גבע	223,621.63	223,664.08	42.45	35.76	15.18 ₪
779	שפל	337,052.02	337,353.71	301.69	35.76	107.88 ₪

ענבל- שטח פאנוק אוטמציה לשעבר - 1 - 22344687 (0x0)

סוג תעריף	סוג צריכה	קריאה קודמת	קריאה נוכחית	סה"כ צריכה בקוט"ש	מחיר לקוט"ש בא"ג	סה"כ לתשלום
פרטי חשבון עבור תאריכים:						
777	פסגה	10/01/24	31/01/24	160.70	98.10	157.65 ₪
778	גבע	5.30	5.30	0.00	35.76	0.00 ₪
779	שפל	0.10	673.90	673.80	35.76	240.95 ₪

ציבורי + מ"א

סוג תעריף	סוג צריכה	קריאה קודמת	קריאה נוכחית	סה"כ צריכה בקוט"ש	מחיר לקוט"ש בא"ג	סה"כ לתשלום
פרטי חשבון עבור תאריכים:						
777	פסגה	01/01/24	31/01/24	378.850	98.10	371.65 ₪
778	גבע			44.144	35.76	15.79 ₪
779	שפל			726.728	35.76	259.88 ₪

תוספת קבועה

סה"כ לתשלום	הערה
22.90 ₪	תשלום עבור גודל חיבור

סה"כ לדייר:

פסגה	גבע	שפל	סה"כ	שיא ביקוש
617.47	86.60	1,702.22	2,406.28	3.82
₪ 605.74	₪ 30.97	₪ 608.71	₪ 1,268.32	

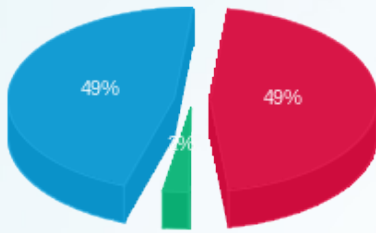
סה"כ צריכה
 סה"כ לתשלום





230.00 ₪	תשלום קבוע	
0.00 ₪	תשלום עבור גודל חיבור ב-KVA (0x0)	
1,498.32 ₪	סה"כ	
254.71 ₪	מע"מ 17.00%	
1,753.03 ₪	סה"כ לתשלום	כולל מע"מ

התפלגות חיוב בש"ח לפי תעו"ז



- פסגה (605.74 ₪)
- גבע (30.97 ₪)
- שפל (608.71 ₪)

הסטוריית צריכה בקוט"ש

