

15/02/24 תאריך הפקה:  
 31/01/24 תאריך קריאה נוכחית:  
 01/01/24 תאריך קריאה קודמת:

שם דייר: A20 - סטודיו פאשה  
 שם אתר: עזריאלי רמלה

לקוח/ה נכבד/ה, אנו מתכבדים להגיש את חישוב צריכת החשמל לתקופה 01/01/24 - 31/01/24:

13 - 13080917(3x63)

סוג תעריף	סוג צריכה	קריאה קודמת	קריאה נוכחית	סה"כ צריכה בקוט"ש	מחיר לקוט"ש בא"ג	סה"כ לתשלום
פרטי חשבון עבור תאריכים:						
777	פסגה	01/01/24	31/01/24	168.60	98.10	165.40 ₪
778	גבע	12,683.10	12,683.10	0.00	35.76	0.00 ₪
779	שפל	21,202.70	21,527.90	325.20	35.76	116.29 ₪

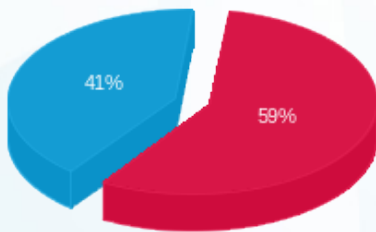
סה"כ לדייר:

פסגה	גבע	שפל	סה"כ	שיא ביקוש
168.60	0.00	325.20	493.80	5.35
165.40 ₪	0.00 ₪	116.29 ₪	281.69 ₪	

סה"כ צריכה  
 סה"כ לתשלום

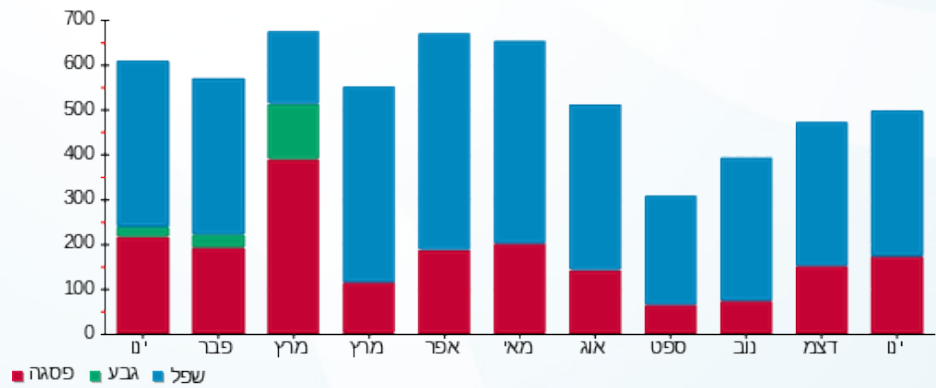
210.98 ₪	<b>תשלום קבוע</b>	
12.66 ₪	<b>תשלום עבור גודל חיבור בKVA (3x63)</b>	
505.33 ₪	<b>סה"כ לתשלום</b>	<b>לא כולל מע"מ</b>

התפלגות חיוב בש"ח לפי תעו"ז



■ פסגה (165.40 ₪)  
 ■ גבע (0.00 ₪)  
 ■ שפל (116.29 ₪)

הסטוריית צריכה בקוט"ש



■ פסגה ■ גבע ■ שפל