



15/02/24

תאריך הפקדה:

שם דייר: A7 - איל מקיאז'

31/01/24

תאריך קריאה נוכחית:

שם אתר: עזריאלי רמלה

01/01/24

תאריך קריאה קודמת:

לקוח/ה נכבד/ה, אנו מתכבדים להגיש את חישוב צריכת החשמל לתקופה 01/01/24 - 31/01/24:

איל מקיאז' - 11 - (3x63)15129237

סוג תעריף	סוג צריכה	קריאה קודמת	קריאה נוכחית	סה"כ צריכה בקוט"ש	מחיר לקוט"ש בא"ג	סה"כ לתשלום
פרטי חשבון עבור תאריכים:						
777	פסגה	01/01/24	31/01/24	395.20	98.10	387.69 ₪
778	גבע	12,941.80	13,007.80	66.00	35.76	23.60 ₪
779	שפל	25,180.40	25,957.80	777.40	35.76	278.00 ₪

סה"כ לדייר:

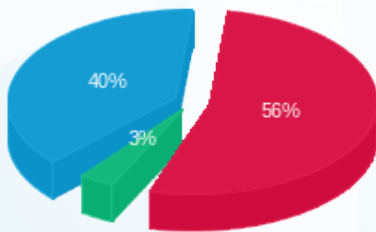
פסגה	גבע	שפל	סה"כ	שיא ביקוש
395.20	66.00	777.40	1,238.60	4.19
₪ 387.69	₪ 23.60	₪ 278.00	₪ 689.29	

סה"כ צריכה

סה"כ לתשלום

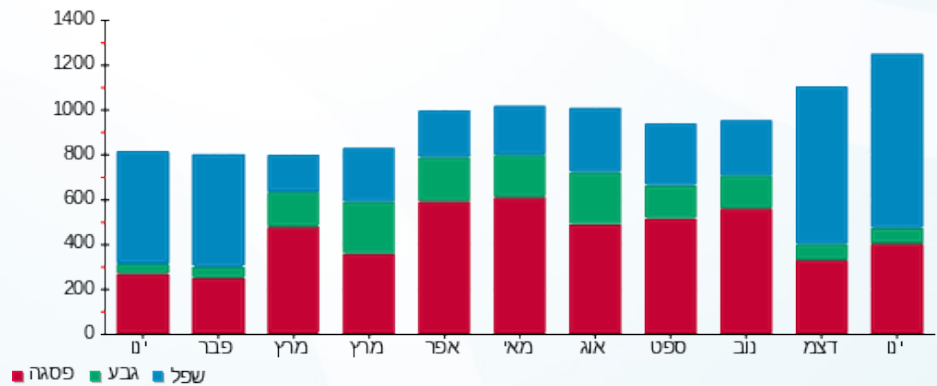
210.98 ₪	תשלום קבוע	
12.66 ₪	תשלום עבור גודל חיבור בKVA (3x63)	
912.93 ₪	סה"כ לתשלום	לא כולל מע"מ

התפלגות חיוב בש"ח לפי תע"ז



- פסגה (₪ 387.69) 56%
- גבע (₪ 23.60) 40%
- שפל (₪ 278.00) 3%

הסטוריית צריכה בקוט"ש



- פסגה
- גבע
- שפל

