



15/02/24

תאריך הפקה:

שם דייר: B42 - מיי פון (סולר)

31/01/24

תאריך קריאה נוכחית:

שם אתר: עזריאלי רמלה

01/01/24

תאריך קריאה קודמת:

לקוח/ה נכבד/ה, אנו מתכבדים להגיש את חישוב צריכת החשמל לתקופה 01/01/24 - 31/01/24:

B42 - מיי פון (סולר) - 9 - 13170764(3x63)

| סוג תעריף | סוג צריכה | קריאה קודמת | קריאה נוכחית | סה"כ צריכה בקוט"ש | מחיר לקוט"ש בא"ג | סה"כ לתשלום |
|--------------------------|-----------|-------------|--------------|-------------------|------------------|-------------|
| פרטי חשבון עבור תאריכים: | | | | | | |
| 777 | פסגה | 01/01/24 | 31/01/24 | 464.80 | 98.10 | 455.97 ₪ |
| 778 | גבע | 28,686.60 | 28,686.60 | 0.00 | 35.76 | 0.00 ₪ |
| 779 | שפל | 36,660.10 | 37,386.20 | 726.10 | 35.76 | 259.65 ₪ |

סה"כ לדייר:

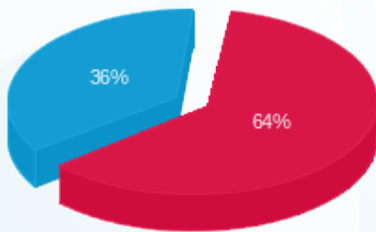
| פסגה | גבע | שפל | סה"כ | שיא ביקוש |
|----------|--------|----------|----------|-----------|
| 464.80 | 0.00 | 726.10 | 1,190.90 | 4.20 |
| 455.97 ₪ | 0.00 ₪ | 259.65 ₪ | 715.62 ₪ | |

סה"כ צריכה

סה"כ לתשלום

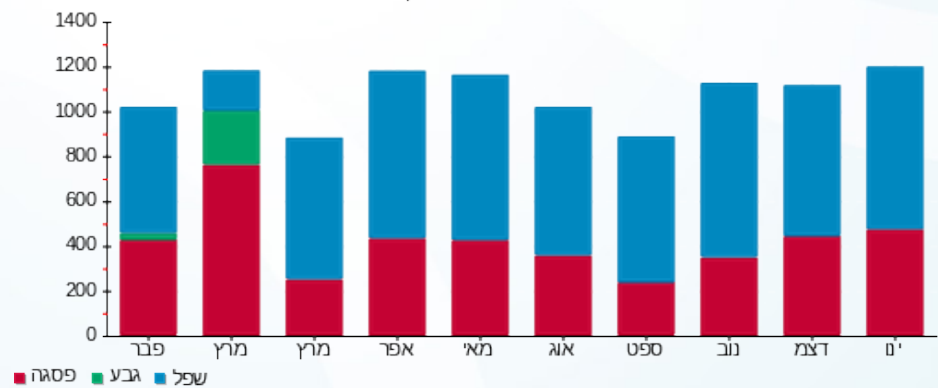
| | | |
|----------|-----------------------------------|--------------|
| 210.98 ₪ | תשלום קבוע | |
| 12.66 ₪ | תשלום עבור גודל חיבור בKVA (3x63) | |
| 939.27 ₪ | סה"כ לתשלום | לא כולל מע"מ |

התפלגות חיוב בש"ח לפי תע"ז



- פסגה (455.97 ₪) - 64%
- גבע (0.00 ₪) - 0%
- שפל (259.65 ₪) - 36%

הסטוריית צריכה בקוט"ש



- פסגה
- גבע
- שפל

