



15/02/24

תאריך הפקה:

שם דייר: D3 - דוכן מפעל הפיס

31/01/24

תאריך קריאה נוכחית:

שם אתר: עזריאלי רמלה

01/01/24

תאריך קריאה קודמת:

לקוח/ה נכבד/ה, אנו מתכבדים להגיש את חישוב צריכת החשמל לתקופה 01/01/24 - 31/01/24:

D3 - דוכן מפעל הפיס - 4 - 15129237(0x0)

סוג תעריף	סוג צריכה	קריאה קודמת	קריאה נוכחית	סה"כ צריכה בקוט"ש	מחיר לקוט"ש בא"ג	סה"כ לתשלום
פרטי חשבון עבור תאריכים:						
777	פסגה	01/01/24	31/01/24	70.60	98.10	69.26 ₪
778	גבע	3,382.80	3,409.00	26.20	35.76	9.37 ₪
779	שפל	9,102.40	9,320.30	217.90	35.76	77.92 ₪

סה"כ לדייר:

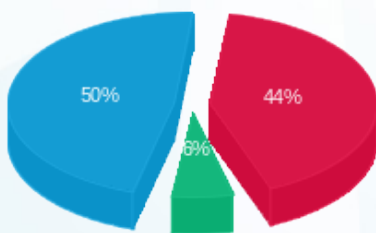
פסגה	גבע	שפל	סה"כ	שיא ביקוש
70.60	26.20	217.90	314.70	1.17
₪ 69.26	₪ 9.37	₪ 77.92	₪ 156.55	

סה"כ צריכה

סה"כ לתשלום

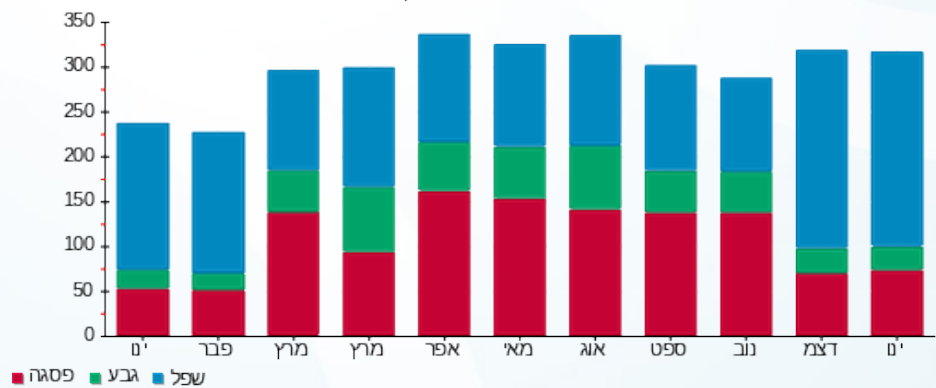
210.98 ₪	תשלום קבוע	
0.00 ₪	תשלום עבור גודל חיבור בKVA (0x0)	
367.53 ₪	סה"כ לתשלום	לא כולל מע"מ

התפלגות חיוב בש"ח לפי תע"ז



- פסגה (₪ 69.26) 50%
- גבע (₪ 9.37) 6%
- שפל (₪ 77.92) 44%

הסטוריית צריכה בקוט"ש



- פסגה
- גבע
- שפל

