



21/02/24 תאריך הפקה:  
 31/01/24 תאריך קריאה נוכחית:  
 01/01/24 תאריך קריאה קודמת:

שם דייר: SMART ק.2  
 שם אתר: אפריקה ישראל 03 - נס ציונה

לקוח/ה נכבד/ה, אנו מתכבדים להגיש את חישוב צריכת החשמל לתקופה 01/01/24 - 31/01/24:

SMART - (0x0)00023693 - 1

סוג תעריף	סוג צריכה	קריאה קודמת	קריאה נוכחית	סה"כ צריכה בקוט"ש	מחיר לקוט"ש בא"ג	סה"כ לתשלום
פרטי חשבון עבור תאריכים:						
777	פסגה	01/01/24	31/01/24	2,503.37	98.10	2,455.80 ₪
778	גבע	602,574.87	603,100.02	525.15	35.76	187.79 ₪
779	שפל	524,417.25	526,925.95	2,508.70	35.76	897.11 ₪

סה"כ לדייר:

פסגה	גבע	שפל	סה"כ	שיא ביקוש
2,503.37	525.15	2,508.70	5,537.22	17.62
2,455.80 ₪	187.79 ₪	897.11 ₪	3,540.71 ₪	

סה"כ צריכה

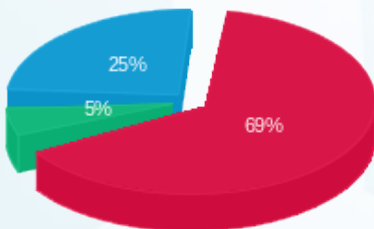
סה"כ לתשלום

ממארט אסיס ביוטכנולוגיות בע"מ	תשלום קבוע	תשלום עבור גודל חיבור בKVA (0x0)	מקדם הספק	תשלום עבור מקדם הספק	סה"כ לתשלום
210.98 ₪	0.00 ₪	0.984	0.00 ₪	3,751.69 ₪	
לא כולל מע"מ					



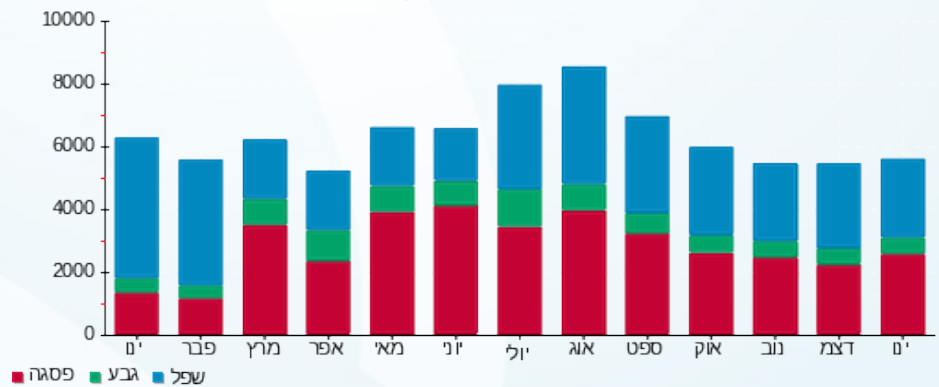
M4U SQL 1 500003

התפלגות חיוב בש"ח לפי תעו"ז



פסגה (2,455.80 ₪) 69%  
 גבע (187.79 ₪) 5%  
 שפל (897.11 ₪) 25%

הסטוריית צריכה בקוט"ש





21/02/24 תאריך הפקדה:  
 31/01/24 תאריך קריאה נוכחית:  
 01/01/24 תאריך קריאה קודמת:

שם דייר: דרן ק. קרקע  
 שם אתר: אפריקה ישראל 03 - נס ציונה

לקוח/ה נכבד/ה, אנו מתכבדים להגיש את חישוב צריכת החשמל לתקופה 01/01/24 - 31/01/24:

דרן - 6 - 00016079 (0x0)

סוג תעריף	סוג צריכה	קריאה קודמת	קריאה נוכחית	סה"כ צריכה בקוט"ש	מחיר לקוט"ש בא"ג	סה"כ לתשלום
		01/01/24	31/01/24			
777	פסגה	110,274.84	110,439.60	164.76	98.10	161.63 ₪
778	גבע	62,435.41	62,452.89	17.48	35.76	6.25 ₪
779	שפל	53,417.94	53,683.98	266.04	35.76	95.14 ₪

סה"כ לדייר:

פסגה	גבע	שפל	סה"כ	שיא ביקוש
164.76	17.48	266.04	448.28	7.98
161.63 ₪	6.25 ₪	95.14 ₪	263.02 ₪	

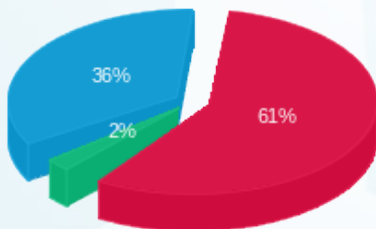
סה"כ צריכה  
 סה"כ לתשלום

תשלום קבוע	תשלום עבור גודל חיבור בKVA (0x0)	מקדם הספק	תשלום עבור מקדם הספק	סה"כ לתשלום
210.98 ₪	0.00 ₪	0.997	0.00 ₪	474.00 ₪
דרן מעבדות ויעוץ מדעי בע"מ				לא כולל מע"מ



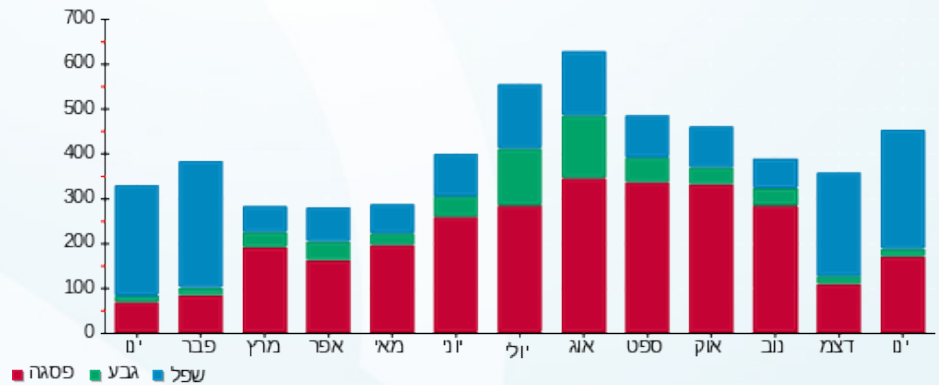
M4U SQL 1 500012

התפלגות חיוב בש"ח לפי תעו"ז



פסגה (161.63 ₪) 61%  
 גבע (6.25 ₪) 2%  
 שפל (95.14 ₪) 36%

הסטוריית צריכה בקוט"ש





21/02/24 תאריך הפקה:  
 31/01/24 תאריך קריאה נוכחית:  
 01/01/24 תאריך קריאה קודמת:

שם דייר: דרן ק. קרקע (מ 1.2022)  
 שם אתר: אפריקה ישראל 03 - נס ציונה

לקוח/ה נכבד/ה, אנו מתכבדים להגיש את חישוב צריכת החשמל לתקופה 01/01/24 - 31/01/24:

דרן ק. קרקע (מ 1.2022) - 4 - 00023693 (0x0)

סוג תעריף	סוג צריכה	קריאה קודמת	קריאה נוכחית	סה"כ צריכה בקוט"ש	מחיר לקוט"ש בא"ג	סה"כ לתשלום
פרטי חשבון עבור תאריכים:						
777	פסגה	01/01/24	31/01/24	863.56	98.10	847.15 ₪
778	גבע	232,956.41	233,057.14	100.74	35.76	36.02 ₪
779	שפל	267,930.50	268,493.39	562.89	35.76	201.29 ₪

סה"כ לדייר:

פסגה	גבע	שפל	סה"כ	שיא ביקוש
863.56	100.74	562.89	1,527.18	9.57
847.15 ₪	36.02 ₪	201.29 ₪	1,084.46 ₪	

סה"כ צריכה

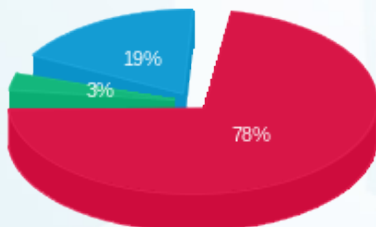
סה"כ לתשלום

דרן מעבדות ויעוץ מדעי בע"מ	תשלום קבוע	תשלום עבור גודל חיבור KVA (0x0)	מקדם הספק	תשלום עבור מקדם הספק	סה"כ לתשלום	לא כולל מע"מ
	210.98 ₪	0.00 ₪	0.357	916.41 ₪	2,211.85 ₪	



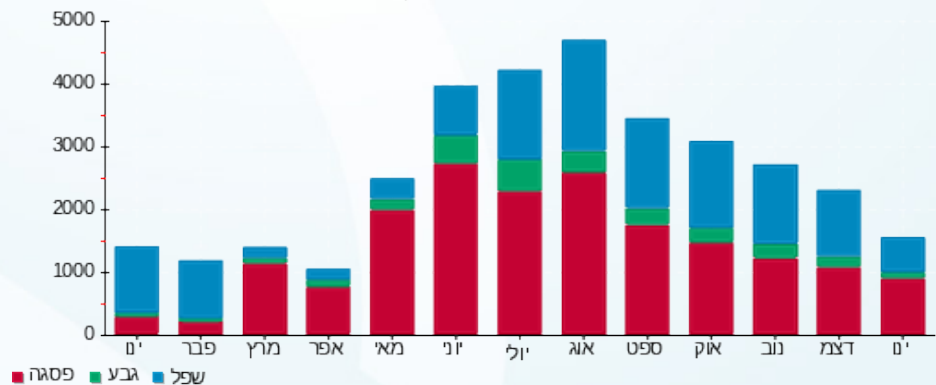
M4U SQL 1 532445

התפלגות חיוב בש"ח לפי תעו"ז



פסגה (847.15 ₪)  
 גבע (36.02 ₪)  
 שפל (201.29 ₪)

הסטוריית צריכה בקוט"ש



21/02/24 תאריך הפקה:  
 31/01/24 תאריך קריאה נוכחית:  
 01/01/24 תאריך קריאה קודמת:

שם דייר: דרן קומה 1 (מ 1.2022)  
 שם אתר: אפריקה ישראל 03 - נס ציונה

**לקוח/ה נכבד/ה, אנו מתכבדים להגיש את חישוב צריכת החשמל לתקופה 01/01/24 - 31/01/24:**

דרן קומה 1 (מ 1.2022) - 3 - 00016079 (0x0)

סוג תעריף	סוג צריכה	קריאה קודמת	קריאה נוכחית	סה"כ צריכה בקוט"ש	מחיר לקוט"ש בא"ג	סה"כ לתשלום
פרטי חשבון עבור תאריכים:						
777	פסגה	01/01/24	31/01/24	523.74	98.10	513.79 ₪
778	גבע	39,172.53	39,417.69	245.16	35.76	87.67 ₪
779	שפל	52,439.91	54,848.12	2,408.21	35.76	861.17 ₪

סה"כ לדייר:

פסגה	גבע	שפל	סה"כ	שיא ביקוש
523.74	245.16	2,408.21	3,177.11	14.88
₪ 513.79	₪ 87.67	₪ 861.17	₪ 1,462.64	

סה"כ צריכה

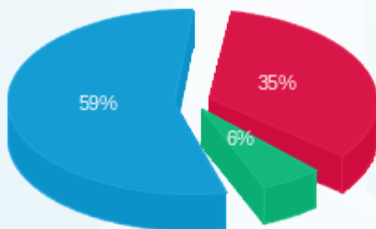
סה"כ לתשלום

210.98 ₪	<b>תשלום קבוע</b>	דרן מעבדות ויעוץ מדעי בע"מ
0.00 ₪	<b>תשלום עבור גודל חיבור בKVA (0x0)</b>	
0.959	<b>מקדם הספק</b>	
0.00 ₪	<b>תשלום עבור מקדם הספק</b>	
1,673.62 ₪	<b>סה"כ לתשלום</b>	לא כולל מע"מ



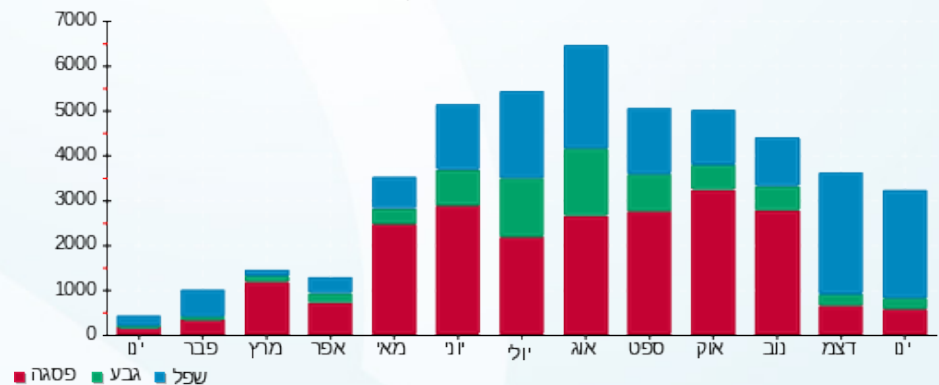
M4U SQL 1 532447

התפלגות חיוב בש"ח לפי תעו"ז



■ פסגה (₪ 513.79)  
 ■ גבע (₪ 87.67)  
 ■ שפל (₪ 861.17)

הסטוריית צריכה בקוט"ש





21/02/24 תאריך הפקה:  
 31/01/24 תאריך קריאה נוכחית:  
 01/01/24 תאריך קריאה קודמת:

שם דייר: דרן קומה 2  
 שם אתר: אפריקה ישראל 03 - נס ציונה

לקוח/ה נכבד/ה, אנו מתכבדים להגיש את חישוב צריכת החשמל לתקופה 01/01/24 - 31/01/24:

דרן קומת קרקע - 8 - 00016079(0x0)

סוג תעריף	סוג צריכה	קריאה קודמת	קריאה נוכחית	סה"כ צריכה בקוט"ש	מחיר לקוט"ש בא"ג	סה"כ לתשלום
פרטי חשבון עבור תאריכים:						
777	פסגה	01/01/24	31/01/24	104.87	98.10	102.88 ₪
778	גבע	45,298.09	45,327.85	29.76	35.76	10.64 ₪
779	שפל	77,222.12	77,624.59	402.47	35.76	143.92 ₪

סה"כ לדייר:

פסגה	גבע	שפל	סה"כ	שיא ביקוש
104.87	29.76	402.47	537.09	2.32
102.88 ₪	10.64 ₪	143.92 ₪	257.44 ₪	

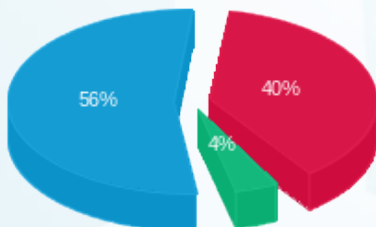
סה"כ צריכה  
 סה"כ לתשלום

210.98 ₪	תשלום קבוע	דרן מעבדות ויעוץ מדעי בע"מ
0.00 ₪	תשלום עבור גודל חיבור בKVA (0x0)	
0.962	מקדם הספק	
0.00 ₪	תשלום עבור מקדם הספק	
468.42 ₪	סה"כ לתשלום	לא כולל מע"מ



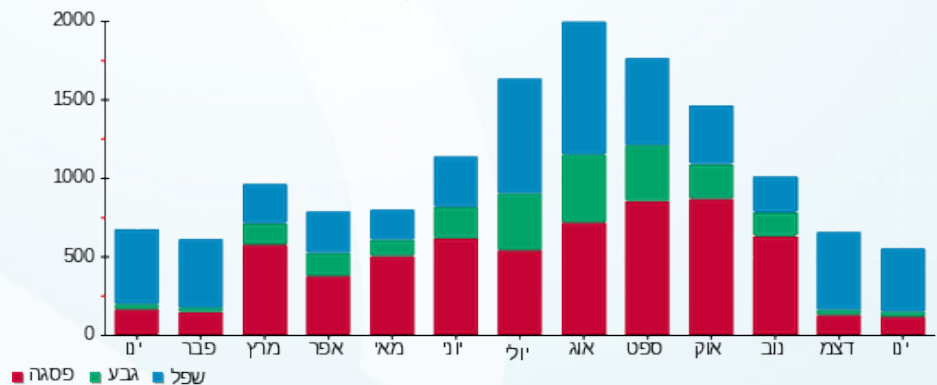
M4U SQL 1 520033

התפלגות חיוב בש"ח לפי תעו"ז



פסגה (102.88 ₪) 56%  
 גבע (10.64 ₪) 4%  
 שפל (143.92 ₪) 40%

הסטוריית צריכה בקוט"ש



21/02/24 תאריך הפקה:  
 31/01/24 תאריך קריאה נוכחית:  
 01/01/24 תאריך קריאה קודמת:

שם דייר: דרן קומה 3  
 שם אתר: אפריקה ישראל 03 - נס ציונה

לקוח/ה נכבד/ה, אנו מתכבדים להגיש את חישוב צריכת החשמל לתקופה 01/01/24 - 31/01/24:

דרן - 6 - 00023693 (0x0)

סוג תעריף	סוג צריכה	קריאה קודמת	קריאה נוכחית	סה"כ צריכה בקוט"ש	מחיר לקוט"ש בא"ג	סה"כ לתשלום
פרטי חשבון עבור תאריכים:						
777	פסגה	01/01/24	31/01/24	2,646.77	98.10	2,596.48 ₪
778	גבע	405,645.34	406,288.21	642.87	35.76	229.89 ₪
779	שפל	407,796.59	410,764.23	2,967.64	35.76	1,061.23 ₪

סה"כ לדייר:

פסגה	גבע	שפל	סה"כ	שיא ביקוש
2,646.77	642.87	2,967.64	6,257.29	21.20
2,596.48 ₪	229.89 ₪	1,061.23 ₪	3,887.60 ₪	

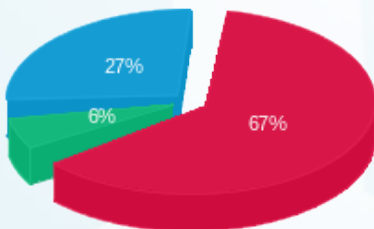
סה"כ צריכה  
 סה"כ לתשלום

דרן מעבדות ויעוץ מדעי בע"מ	תשלום קבוע	210.98 ₪
	תשלום עבור גודל חיבור ב KVA (0x0)	0.00 ₪
	מקדם הספק	0.994
	תשלום עבור מקדם הספק	0.00 ₪
לא כולל מע"מ	סה"כ לתשלום	4,098.58 ₪



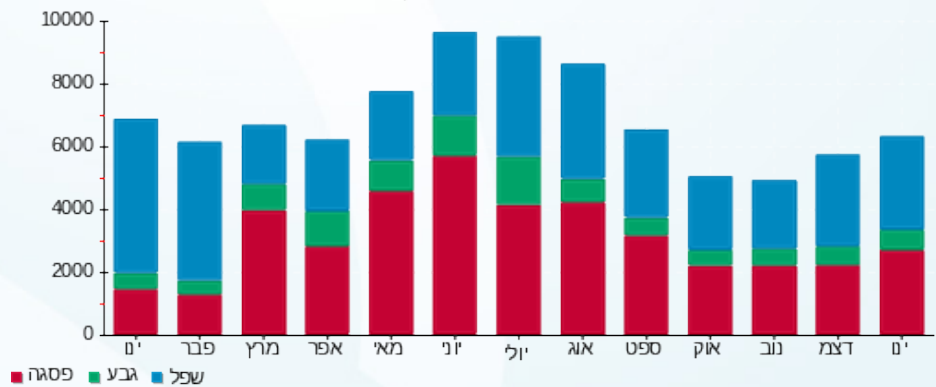
M4U SQL 1 500011

התפלגות חיוב בש"ח לפי תעו"ז



פסגה (2,596.48 ₪) 67%  
 גבע (229.89 ₪) 6%  
 שפל (1,061.23 ₪) 27%

הסטוריית צריכה בקוט"ש





21/02/24 תאריך הפקה:  
 31/01/24 תאריך קריאה נוכחית:  
 01/01/24 תאריך קריאה קודמת:

שם דייר: דרן קומה 3 (מ 1.2022)  
 שם אתר: אפריקה ישראל 03 - נס ציונה

לקוח/ה נכבד/ה, אנו מתכבדים להגיש את חישוב צריכת החשמל לתקופה 01/01/24 - 31/01/24:

דרן קומה 3 (מ 1.2022) QBI לשעבר - 1 - (0x0)00016079

סוג תעריף	סוג צריכה	קריאה קודמת	קריאה נוכחית	סה"כ צריכה בקוט"ש	מחיר לקוט"ש בא"ג	סה"כ לתשלום
		01/01/24	31/01/24			
777	פסגה	1,557,129.97	1,558,904.22	1,774.25	98.10	1,740.54 ₪
778	גבע	895,867.90	896,494.90	627.00	35.76	224.22 ₪
779	שפל	1,010,456.99	1,016,572.13	6,115.14	35.76	2,186.77 ₪

סה"כ לדייר:

פסגה	גבע	שפל	סה"כ	שיא ביקוש
1,774.25	627.00	6,115.14	8,516.39	29.67
1,740.54 ₪	224.22 ₪	2,186.77 ₪	4,151.53 ₪	

סה"כ צריכה

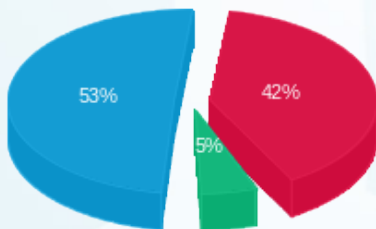
סה"כ לתשלום

210.98 ₪	תשלום קבוע	דרן מעבדות ויעוץ מדעי בע"מ
0.00 ₪	תשלום עבור גודל חיבור בKVA (0x0)	
0.578	מקדם הספק	
2,131.59 ₪	תשלום עבור מקדם הספק	
6,494.10 ₪	סה"כ לתשלום	לא כולל מע"מ



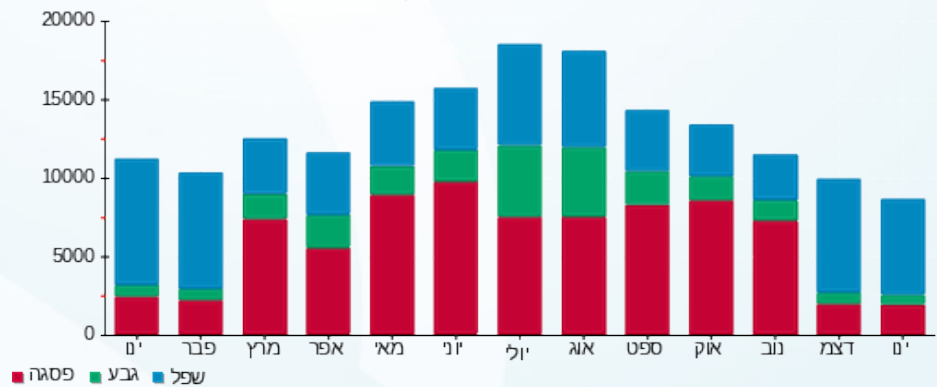
M4U SQL 1 532448

התפלגות חיוב בש"ח לפי תע"ז



■ פסגה (1,740.54 ₪)  
 ■ גבע (224.22 ₪)  
 ■ שפל (2,186.77 ₪)

הסטוריית צריכה בקוט"ש



21/02/24 תאריך הפקה:  
 31/01/24 תאריך קריאה נוכחית:  
 01/01/24 תאריך קריאה קודמת:

שם דייר: דרן קומה 3 ב (מ 1.2022)  
 שם אתר: אפריקה ישראל 03 - נס ציונה

לקוח/ה נכבד/ה, אנו מתכבדים להגיש את חישוב צריכת החשמל לתקופה 01/01/24 - 31/01/24:

דרן קומה 3 (מ 1.2022) - 3 - 00023693(0x0)

סוג תעריף	סוג צריכה	קריאה קודמת	קריאה נוכחית	סה"כ צריכה בקוט"ש	מחיר לקוט"ש בא"ג	סה"כ לתשלום
פרטי חשבון עבור תאריכים:						
777	פסגה	01/01/24	31/01/24	1,981.56	98.10	1,943.91 ₪
778	גבע	782,488.09	782,909.16	421.07	35.76	150.57 ₪
779	שפל	446,123.19	448,130.61	2,007.42	35.76	717.85 ₪

סה"כ לדייר:

פסגה	גבע	שפל	סה"כ	שיא ביקוש
1,981.56	421.07	2,007.42	4,410.05	14.50
1,943.91 ₪	150.57 ₪	717.85 ₪	2,812.34 ₪	

סה"כ צריכה

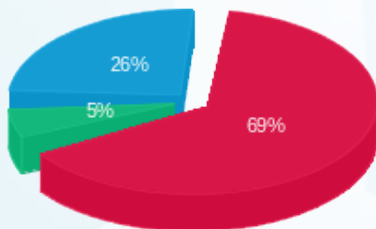
סה"כ לתשלום

דרן מעבדות ויעוץ מדעי בע"מ	תשלום קבוע	תשלום עבור גודל חיבור ב KVA (0x0)	מקדם הספק	תשלום עבור מקדם הספק	סה"כ לתשלום
	210.98 ₪	0.00 ₪	0.990	0.00 ₪	3,023.32 ₪
לא כולל מע"מ					



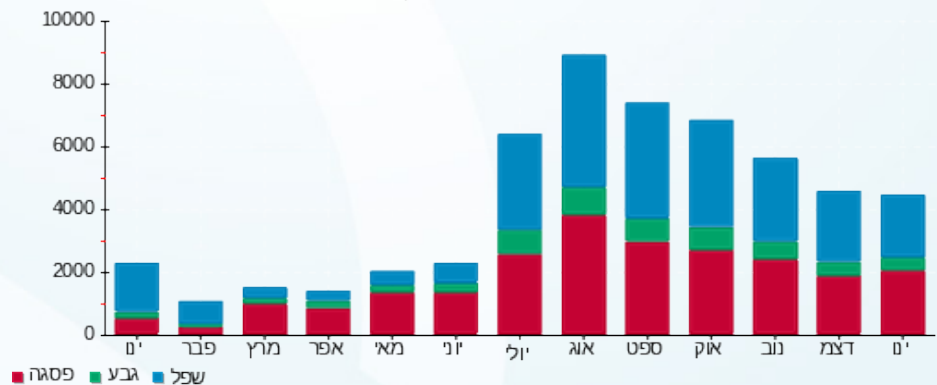
M4U SQL 1 532446

התפלגות חיוב בש"ח לפי תעו"ז



פסגה (1,943.91 ₪) 69%  
 גבע (150.57 ₪) 5%  
 שפל (717.85 ₪) 26%

הסטוריית צריכה בקוט"ש





21/02/24 תאריך הפקה:  
 31/01/24 תאריך קריאה נוכחית:  
 01/01/24 תאריך קריאה קודמת:

שם דייר: סיינס אין אקשן ק.קרקע  
 שם אתר: אפריקה ישראל 03 - נס ציונה

לקוח/ה נכבד/ה, אנו מתכבדים להגיש את חישוב צריכת החשמל לתקופה 01/01/24 - 31/01/24:

סיינס אין אקשן ק.קרקע - 2 - 00023693(0x0)

סוג תעריף	סוג צריכה	קריאה קודמת	קריאה נוכחית	סה"כ צריכה בקוט"ש	מחיר לקוט"ש בא"ג	סה"כ לתשלום
פרטי חשבון עבור תאריכים:						
777	פסגה	01/01/24	31/01/24	467.22	98.10	458.34 ₪
778	גבע	265,346.39	265,439.72	93.33	35.76	33.37 ₪
779	שפל	178,073.84	178,636.16	562.32	35.76	201.08 ₪

סה"כ לדייר:

פסגה	גבע	שפל	סה"כ	שיא ביקוש
467.22	93.33	562.32	1,122.86	2.20
458.34 ₪	33.37 ₪	201.08 ₪	692.80 ₪	

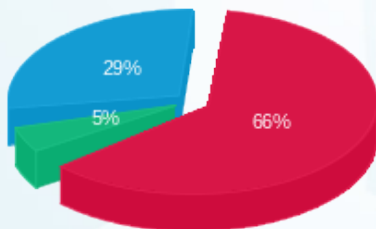
סה"כ צריכה  
 סה"כ לתשלום

סיינס אין אקשן בע"מ	תשלום קבוע	תשלום עבור גודל חיבור בKVA (0x0)	מקדם הספק	תשלום עבור מקדם הספק	סה"כ לתשלום
	210.98 ₪	0.00 ₪	0.997	0.00 ₪	903.78 ₪
לא כולל מע"מ					



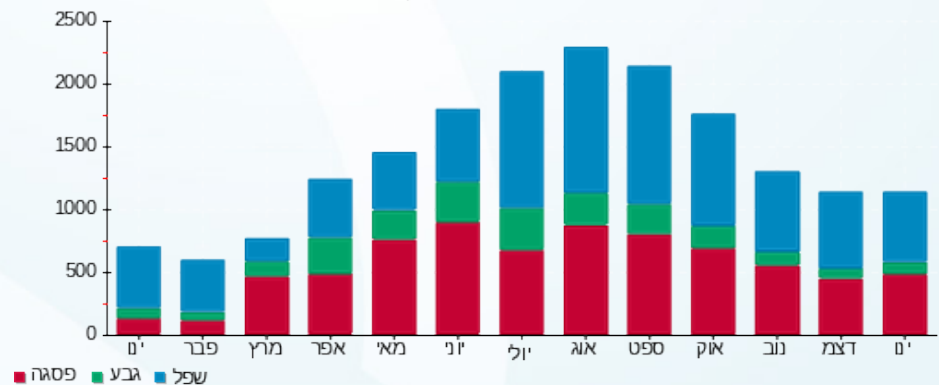
M4U SQL 1 500008

התפלגות חיוב בש"ח לפי תעו"ז



פסגה (458.34 ₪) 66%  
 גבע (33.37 ₪) 5%  
 שפל (201.08 ₪) 29%

הסטוריית צריכה בקוט"ש



פסגה גבע שפל



21/02/24 תאריך הפקה:  
 31/01/24 תאריך קריאה נוכחית:  
 01/01/24 תאריך קריאה קודמת:

שם דייר: סיינס אין אקשן קומה 2  
 שם אתר: אפריקה ישראל 03 - נס ציונה

לקוח/ה נכבד/ה, אנו מתכבדים להגיש את חישוב צריכת החשמל לתקופה 01/01/24 - 31/01/24:

סיינס אין אקשן קומה 2 - 7 - 00023693 (0x0)

סוג תעריף	סוג צריכה	קריאה קודמת	קריאה נוכחית	סה"כ צריכה בקוט"ש	מחיר לקוט"ש בא"ג	סה"כ לתשלום
פרטי חשבון עבור תאריכים:						
777	פסגה	01/01/24	31/01/24	2,464.05	98.10	2,417.23 ₪
778	גבע	423,424.08	424,257.36	833.27	35.76	297.98 ₪
779	שפל	388,607.05	391,755.07	3,148.02	35.76	1,125.73 ₪

סה"כ לדייר:

פסגה	גבע	שפל	סה"כ	שיא ביקוש
2,464.05	833.27	3,148.02	6,445.34	14.44
2,417.23 ₪	297.98 ₪	1,125.73 ₪	3,840.94 ₪	

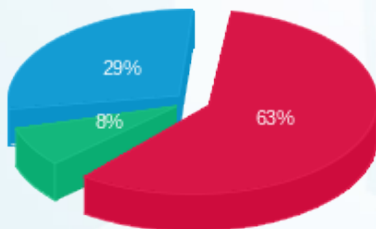
סה"כ צריכה  
 סה"כ לתשלום

סיינס אין אקשן בע"מ	תשלום קבוע
210.98 ₪	
0.00 ₪	תשלום עבור גודל חיבור ב KVA (0x0)
0.870	מקדם הספק
191.35 ₪	תשלום עבור מקדם הספק
4,243.27 ₪	סה"כ לתשלום
	לא כולל מע"מ



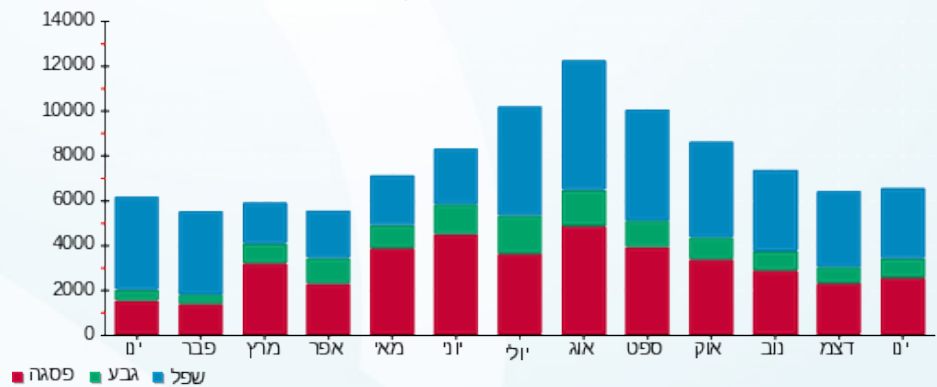
M4U SQL 1 500014

התפלגות חיוב בש"ח לפי תעו"ז



פסגה (2,417.23 ₪) 63%  
 גבע (297.98 ₪) 8%  
 שפל (1,125.73 ₪) 29%

הסטוריית צריכה בקוט"ש



21/02/24 תאריך הפקה:  
 31/01/24 תאריך קריאה נוכחית:  
 01/01/24 תאריך קריאה קודמת:

שם דייר: פוטרמן (רפיד ביו פס)  
 שם אתר: אפריקה ישראל 03 - נס ציונה

לקוח/ה נכבד/ה, אנו מתכבדים להגיש את חישוב צריכת החשמל לתקופה 01/01/24 - 31/01/24:

פוטרמן (רפיד ביו פס) - 1 - 00011147 (0x0)

סוג תעריף	סוג צריכה	קריאה קודמת	קריאה נוכחית	סה"כ צריכה בקוט"ש	מחיר לקוט"ש בא"ג	סה"כ לתשלום
פרטי חשבון עבור תאריכים:						
777	פסגה	01/01/24	31/01/24	684.96	98.10	₪ 671.95
778	גבע	154,848.75	155,144.10	295.35	35.76	₪ 105.62
779	שפל	469,928.61	472,585.47	2,656.86	35.76	₪ 950.09

סה"כ לדייר:

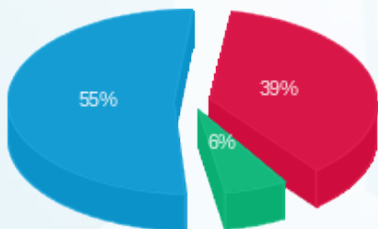
פסגה	גבע	שפל	סה"כ	שיא ביקוש
684.96	295.35	2,656.86	3,637.17	11.43
₪ 671.95	₪ 105.62	₪ 950.09	₪ 1,727.66	

פוטמן ייזום ניהול ושיווק בע"מ	תשלום קבוע	תשלום עבור גודל חיבור בKVA (0x0)	מקדם הספק	תשלום עבור מקדם הספק	סה"כ לתשלום
	₪ 210.98	₪ 0.00	1.000	₪ 0.00	₪ 1,938.64
לא כולל מע"מ					



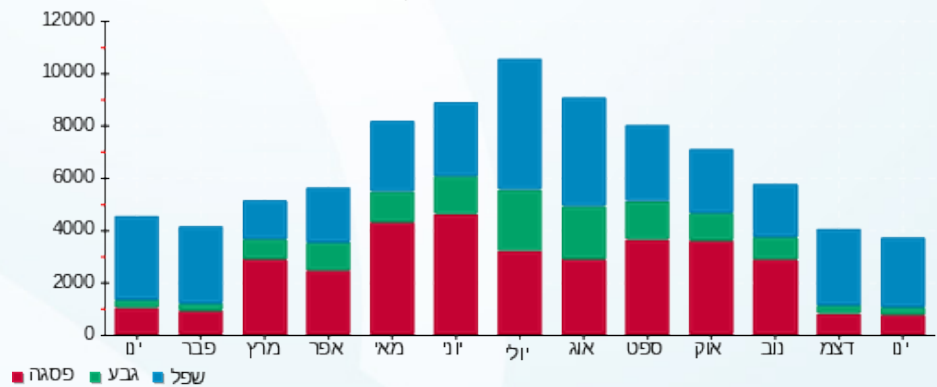
M4U SQL 1 528423

התפלגות חיוב בש"ח לפי תעו"ז



פסגה (₪ 671.95) ■  
 גבע (₪ 105.62) ■  
 שפל (₪ 950.09) ■

הסטוריית צריכה בקוט"ש



21/02/24 תאריך הפקה:  
 31/01/24 תאריך קריאה נוכחית:  
 01/01/24 תאריך קריאה קודמת:

שם דייר: פוטרמן אימינוברין  
 שם אתר: אפריקה ישראל 03 - נס ציונה

לקוח/ה נכבד/ה, אנו מתכבדים להגיש את חישוב צריכת החשמל לתקופה 01/01/24 - 31/01/24:

פוטרמן אימינוברין - 1 - 00020488 (0x0)

סוג תעריף	סוג צריכה	קריאה קודמת	קריאה נוכחית	סה"כ צריכה בקוט"ש	מחיר לקוט"ש בא"ג	סה"כ לתשלום
פרטי חשבון עבור תאריכים:						
777	פסגה	01/01/24	31/01/24	2,115.05	98.10	2,074.87 ₪
778	גבע	75,707.87	76,652.17	944.30	35.76	337.68 ₪
779	שפל	232,805.08	240,429.05	7,623.97	35.76	2,726.33 ₪

סה"כ לדייר:

פסגה	גבע	שפל	סה"כ	שיא ביקוש
2,115.05	944.30	7,623.97	10,683.32	19.63
2,074.87 ₪	337.68 ₪	2,726.33 ₪	5,138.88 ₪	

סה"כ צריכה

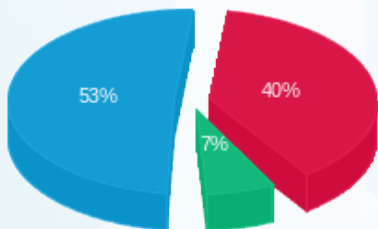
סה"כ לתשלום

פוטטרמן ייזום ניהול ושיווק בע"מ	תשלום קבוע
210.98 ₪	
0.00 ₪	תשלום עבור גודל חיבור בKVA (0x0)
0.864	מקדם הספק
288.19 ₪	תשלום עבור מקדם הספק
5,638.05 ₪	סה"כ לתשלום
לא כולל מע"מ	



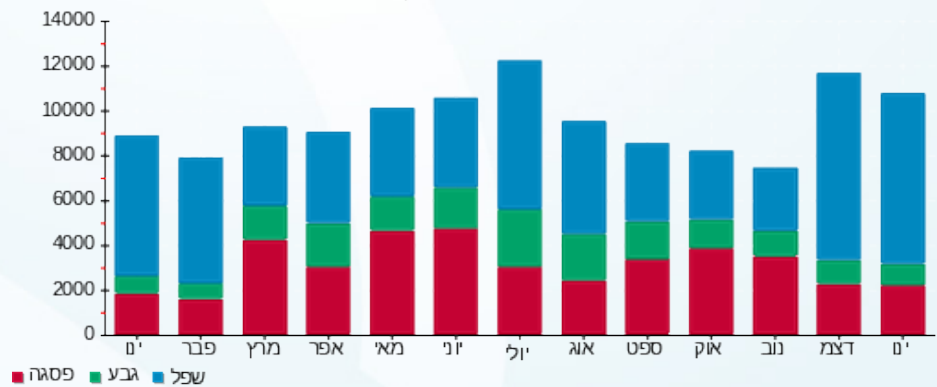
M4U SQL 1 528292

התפלגות חיוב בש"ח לפי תעו"ז



פסגה (2,074.87 ₪) 53%  
 גבע (337.68 ₪) 7%  
 שפל (2,726.33 ₪) 40%

הסטוריית צריכה בקוט"ש



21/02/24 תאריך הפקה:  
 31/01/24 תאריך קריאה נוכחית:  
 01/01/24 תאריך קריאה קודמת:

שם דייר: פוטרמן ק. קרקע (מעבדות)  
 שם אתר: אפריקה ישראל 03 - נס ציונה

לקוח/ה נכבד/ה, אנו מתכבדים להגיש את חישוב צריכת החשמל לתקופה 01/01/24 - 31/01/24:

פוטרמן ק.קרקע (מעבדות) - 1 - 18110009(3x160)

סוג תעריף	סוג צריכה	קריאה קודמת	קריאה נוכחית	סה"כ צריכה בקוט"ש	מחיר לקוט"ש בא"ג	סה"כ לתשלום
פרטי חשבון עבור תאריכים:						
777	פסגה	01/01/24	31/01/24	6,898.71	98.10	6,767.63 ₪
778	גבע	275,805.90	275,805.90	0.00	35.76	0.00 ₪
779	שפל	828,192.20	853,856.33	25,664.13	35.76	9,177.49 ₪

סה"כ לדייר:

פסגה	גבע	שפל	סה"כ	שיא ביקוש
6,898.71	0.00	25,664.13	32,562.83	
6,767.63 ₪	0.00 ₪	9,177.49 ₪	15,945.12 ₪	

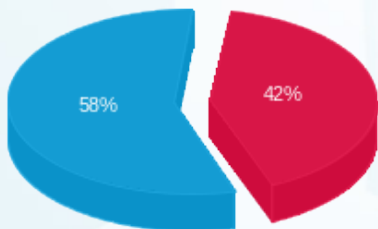
סה"כ צריכה  
 סה"כ לתשלום

פוטמן ייזום ניהול ושיווק בע"מ	תשלום קבוע	תשלום עבור גודל חיבור ב KVA (3x160)	מקדם הספק	תשלום עבור מקדם הספק	סה"כ לתשלום	לא כולל מע"מ
210.98 ₪	32.16 ₪	0.801	1,899.98 ₪	18,088.25 ₪		



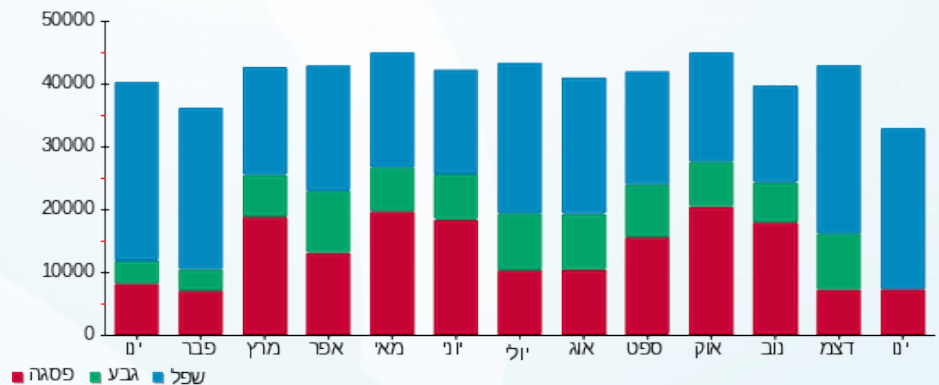
M4U SQL 1 525167

התפלגות חיוב בש"ח לפי תעו"ז



פסגה (6,767.63 ₪) 58%  
 גבע (0.00 ₪)  
 שפל (9,177.49 ₪) 42%

הסטוריית צריכה בקוט"ש





21/02/24 תאריך הפקה:  
 31/01/24 תאריך קריאה נוכחית:  
 01/01/24 תאריך קריאה קודמת:

**שם דייר:** פוטרמן ק.1  
**שם אתר:** אפריקה ישראל 03 - נס ציונה

**לקוח/ה נכבד/ה, אנו מתכבדים להגיש את חישוב צריכת החשמל לתקופה 01/01/24 - 31/01/24:**

**ראשי ק.1 - 2 - 00016079**

סוג תעריף	סוג צריכה	קריאה קודמת	קריאה נוכחית	סה"כ צריכה בקוט"ש	מחיר לקוט"ש בא"ג	סה"כ לתשלום
		01/01/24	31/01/24	פרטי חשבון עבור תאריכים:		
777	פסגה	1,766,144.07	1,775,962.25	9,818.18	98.10	9,631.63 ₪
778	גבע	958,475.68	962,942.57	4,466.88	35.76	1,597.36 ₪
779	שפל	2,412,336.73	2,448,217.85	35,881.12	35.76	12,831.09 ₪

**פוטרמן אימינובריין - 1 - 00020488**

סוג תעריף	סוג צריכה	קריאה קודמת	קריאה נוכחית	סה"כ צריכה בקוט"ש	מחיר לקוט"ש בא"ג	סה"כ לתשלום
		01/01/24	31/01/24	פרטי חשבון עבור תאריכים:		
777	פסגה	152,347.53	154,462.58	-2,115.05	98.10	-2,074.87 ₪
778	גבע	75,707.87	76,652.17	-944.30	35.76	-337.68 ₪
779	שפל	232,805.08	240,429.05	-7,623.97	35.76	-2,726.33 ₪

**פוטרמן ק.קרקע (מעבדות) - 1 - 18110009**

סוג תעריף	סוג צריכה	קריאה קודמת	קריאה נוכחית	סה"כ צריכה בקוט"ש	מחיר לקוט"ש בא"ג	סה"כ לתשלום
		01/01/24	31/01/24	פרטי חשבון עבור תאריכים:		
777	פסגה	538,895.30	545,794.01	-6,898.71	98.10	-6,767.63 ₪
778	גבע	275,805.90	275,805.90	0.00	35.76	0.00 ₪
779	שפל	828,192.20	853,856.33	-25,664.13	35.76	-9,177.49 ₪

**סה"כ לדייר:**

פסגה	גבע	שפל	סה"כ	שיא ביקוש
804.42	3,522.58	2,593.02	6,920.03	85.46
789.14 ₪	1,259.68 ₪	927.27 ₪	2,976.08 ₪	

סה"כ צריכה  
 סה"כ לתשלום

210.98 ₪	<b>תשלום קבוע</b>	פוטרמן ייזום ניהול ושיווק בע"מ
0.772	<b>מקדם הספק</b>	
549.43 ₪	<b>תשלום עבור מקדם הספק</b>	
3,736.49 ₪	<b>סה"כ לתשלום</b>	

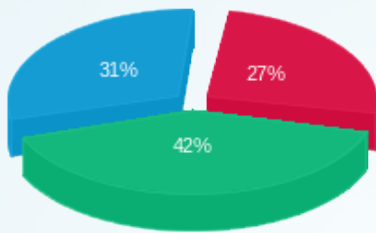
לא כולל מע"מ





M4U SQL 1 506960

התפלגות חיוב בש"ח לפי תעו"ז



■ פסגה (789.14 ₪)  
■ גבע (1,259.68 ₪)  
■ שפל (927.27 ₪)

הסטוריית צריכה בקוט"ש

