



29/02/24

תאריך הפקה:

שם דייר: כספומטים בנק לאומי

31/03/22

תאריך קריאה נוכחית:

שם אתר: קניון רמות

01/03/22

תאריך קריאה קודמת:

לקוח/ה נכבד/ה, אנו מתכבדים להגיש את חישוב צריכת החשמל לתקופה 01/03/22 - 31/03/22:

כספומטים בנק לאומי - 5 - 81022789(0x0)

סוג תעריף	סוג צריכה	קריאה קודמת	קריאה נוכחית	סה"כ צריכה בקוט"ש	מחיר לקוט"ש בא"ג	סה"כ לתשלום
פרטי חשבון עבור תאריכים:						
777	פסגה	01/03/22	31/03/22	137.55	46.64	64.15 ₪
778	גבע	4,242.65	4,292.60	49.95	38.61	19.29 ₪
779	שפל	14,186.40	14,313.10	126.70	31.90	40.42 ₪

סה"כ לדייר:

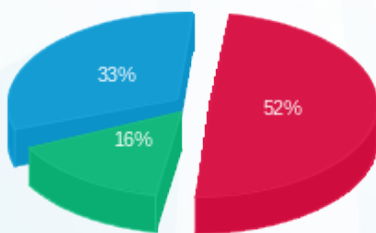
פסגה	גבע	שפל	סה"כ	שיא ביקוש
137.55	49.95	126.70	314.20	0.45
₪ 64.15	₪ 19.29	₪ 40.42	₪ 123.86	

סה"כ צריכה

סה"כ לתשלום

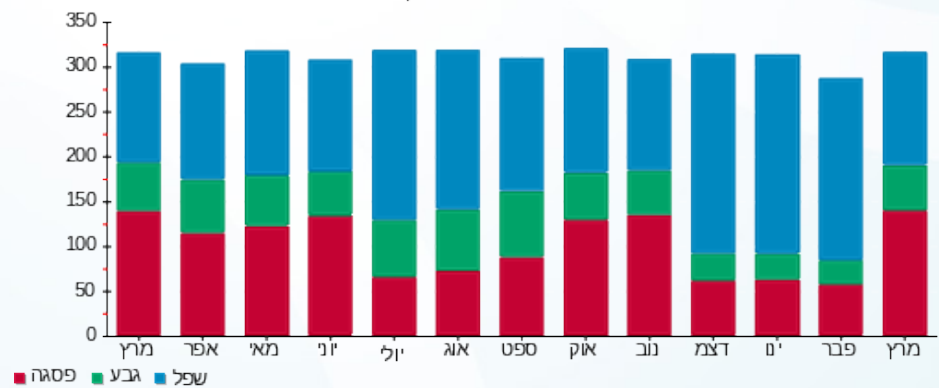
226.74 ₪	תשלום קבוע	
0.00 ₪	תשלום עבור גודל חיבור בKVA (0x0)	
350.60 ₪	סה"כ לתשלום	לא כולל מע"מ

התפלגות חיוב בש"ח לפי תעו"ז



פסגה (₪ 64.15) ■
גבע (₪ 19.29) ■
שפל (₪ 40.42) ■

הסטוריית צריכה בקוט"ש



פסגה ■ גבע ■ שפל

