

29/02/24 תאריך הפקה:  
 30/04/22 תאריך קריאה נוכחית:  
 01/04/22 תאריך קריאה קודמת:

שם דייר: כספומטים בנק לאומי  
 שם אתר: קניון רמות

לקוח/ה נכבד/ה, אנו מתכבדים להגיש את חישוב צריכת החשמל לתקופה 30/04/22 - 01/04/22:

כספומטים בנק לאומי - 5 - 81022789(0x0)

סוג תעריף	סוג צריכה	קריאה קודמת	קריאה נוכחית	סה"כ צריכה בקוט"ש	מחיר לקוט"ש בא"ג	סה"כ לתשלום
פרטי חשבון עבור תאריכים:						
777	פסגה	01/04/22	30/04/22	113.70	46.64	53.03 ₪
778	גבע	4,292.60	4,348.65	56.05	38.61	21.64 ₪
779	שפל	14,313.10	14,447.85	134.75	31.90	42.99 ₪

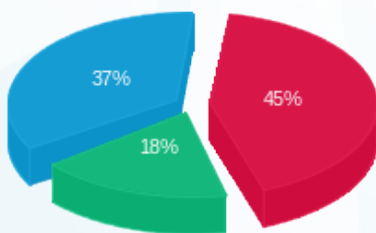
סה"כ לדייר:

פסגה	גבע	שפל	סה"כ	שיא ביקוש
113.70	56.05	134.75	304.50	0.45
₪ 53.03	₪ 21.64	₪ 42.99	₪ 117.66	

סה"כ צריכה  
 סה"כ לתשלום

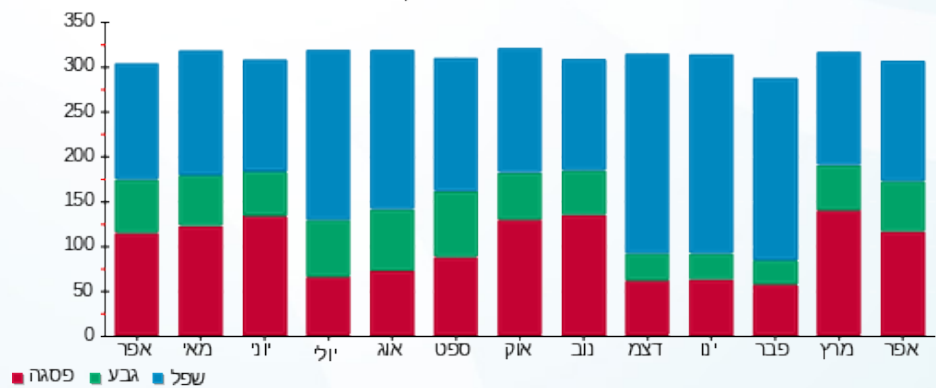
226.74 ₪	<b>תשלום קבוע</b>	
0.00 ₪	<b>תשלום עבור גודל חיבור בKVA (0x0)</b>	
344.40 ₪	<b>סה"כ לתשלום</b>	<b>לא כולל מע"מ</b>

התפלגות חיוב בש"ח לפי תעו"ז



פסגה (₪ 53.03) ■  
 גבע (₪ 21.64) ■  
 שפל (₪ 42.99) ■

הסטוריית צריכה בקוט"ש



פסגה ■ גבע ■ שפל