



29/02/24

תאריך הפקה:

שם דייר: כספומטים בנק לאומי

31/05/22

תאריך קריאה נוכחית:

שם אתר: קניון רמות

01/05/22

תאריך קריאה קודמת:

לקוח/ה נכבד/ה, אנו מתכבדים להגיש את חישוב צריכת החשמל לתקופה 01/05/22 - 31/05/22:

כספומטים בנק לאומי - 5 - 81022789(0x0)

סוג תעריף	סוג צריכה	קריאה קודמת	קריאה נוכחית	סה"כ צריכה בקוט"ש	מחיר לקוט"ש בא"ג	סה"כ לתשלום
פרטי חשבון עבור תאריכים:						
777	פסגה	01/05/22	31/05/22	125.90	45.49	57.27 ₪
778	גבע	4,348.65	4,404.55	55.90	37.72	21.09 ₪
779	שפל	14,447.85	14,580.55	132.70	31.20	41.40 ₪

סה"כ לדייר:

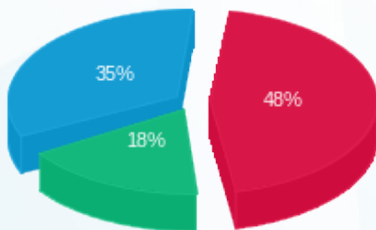
פסגה	גבע	שפל	סה"כ	שיא ביקוש
125.90	55.90	132.70	314.50	0.45
₪ 57.27	₪ 21.09	₪ 41.40	₪ 119.76	

סה"כ צריכה

סה"כ לתשלום

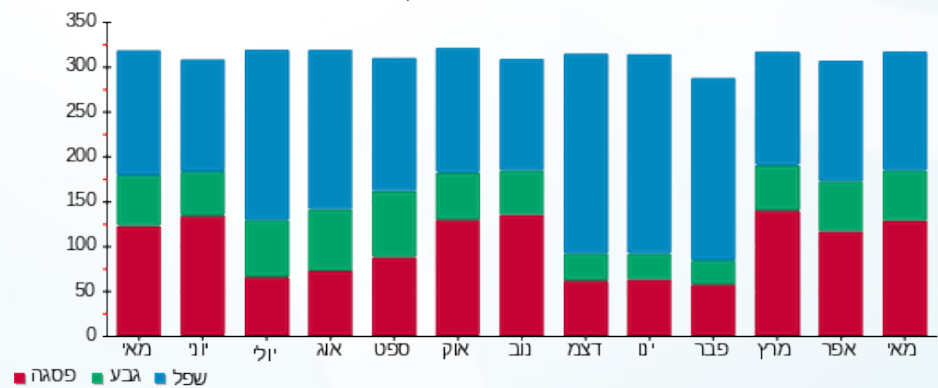
226.74 ₪	תשלום קבוע	
0.00 ₪	תשלום עבור גודל חיבור בKVA (0x0)	
346.50 ₪	סה"כ לתשלום	לא כולל מע"מ

התפלגות חיוב בש"ח לפי תעו"ז



פסגה (₪ 57.27) ■
גבע (₪ 21.09) ■
שפל (₪ 41.40) ■

הסטוריית צריכה בקוט"ש



פסגה ■ גבע ■ שפל

