

02/03/24 תאריך הפקה:
 29/02/24 תאריך קריאה נוכחית:
 01/02/24 תאריך קריאה קודמת:

שם דייר: בזק
 שם אתר: רמות מגדל איילון

לקוח/ה נכבד/ה, אנו מתכבדים להגיש את חישוב צריכת החשמל לתקופה 01/02/24 - 29/02/24:

בזק - 1 - 21262294 (3x40)

סוג תעריף	סוג צריכה	קריאה קודמת	קריאה נוכחית	סה"כ צריכה בקוט"ש	מחיר לקוט"ש בא"ג	סה"כ לתשלום
פרטי חשבון עבור תאריכים:						
777	פסגה	01/02/24	29/02/24	276.24	99.61	275.16 ₪
778	גבע	2,500.20	2,500.20	0.00	36.12	0.00 ₪
779	שפל	23,159.32	24,183.90	1,024.58	36.12	370.08 ₪

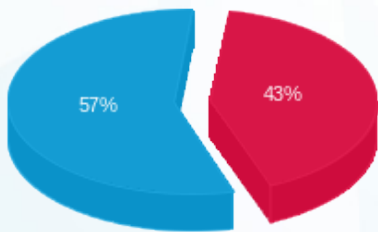
סה"כ לדייר:

פסגה	גבע	שפל	סה"כ	שיא ביקוש
276.24	0.00	1,024.58	1,300.82	5.13
275.16 ₪	0.00 ₪	370.08 ₪	645.24 ₪	

סה"כ צריכה
 סה"כ לתשלום

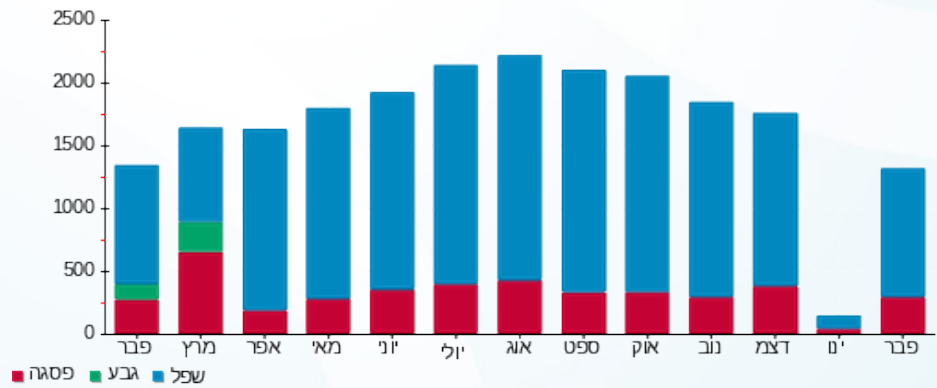
25.00 ₪	תשלום קבוע	
7.85 ₪	תשלום עבור גודל חיבור בKVA (3x40)	
678.09 ₪	סה"כ לתשלום	לא כולל מע"מ

התפלגות חיוב בש"ח לפי תע"ז



■ פסגה (275.16 ₪)
 ■ גבע (0.00 ₪)
 ■ שפל (370.08 ₪)

הסטוריית צריכה בקוט"ש



■ פסגה ■ גבע ■ שפל