

04/03/24 תאריך הפקה:
 29/02/24 תאריך קריאה נוכחית:
 01/02/24 תאריך קריאה קודמת:

שם דייר: קומה 03 - סושי שינוז - מחסן מס' 19
 שם אתר: קניון רמות

לקוח/ה נכבד/ה, אנו מתכבדים להגיש את חישוב צריכת החשמל לתקופה 01/02/24 - 29/02/24:

מחסן מס' 19 - 19 - 18029656(1x40)

סוג תעריף	סוג צריכה	קריאה קודמת	קריאה נוכחית	סה"כ צריכה בקוט"ש	מחיר לקוט"ש בא"ג	סה"כ לתשלום
פרטי חשבון עבור תאריכים:						
777	פסגה	01/02/24	29/02/24	74.95	99.61	74.66 ₪
778	גבע	1,749.40	1,749.40	0.00	36.12	0.00 ₪
779	שפל	9,340.95	9,617.90	276.95	36.12	100.03 ₪

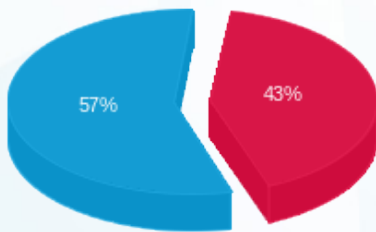
סה"כ לדייר:

פסגה	גבע	שפל	סה"כ	שיא ביקוש
74.95	0.00	276.95	351.90	0.96
74.66 ₪	0.00 ₪	100.03 ₪	174.69 ₪	

סה"כ צריכה
 סה"כ לתשלום

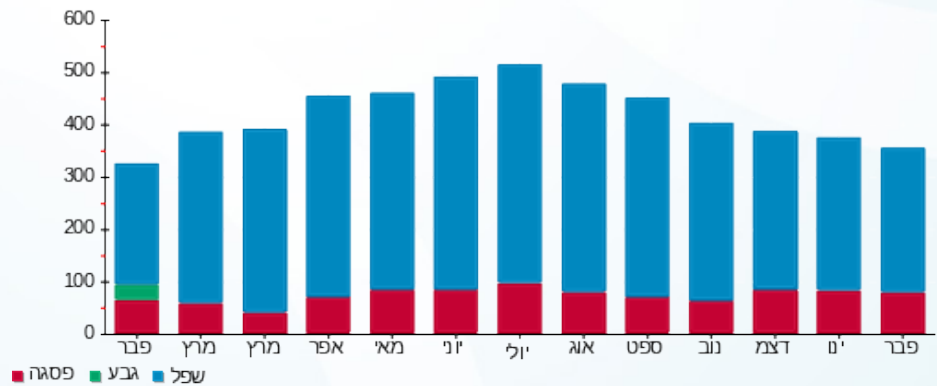
226.74 ₪	תשלום קבוע	
2.62 ₪	תשלום עבור גודל חיבור בKVA (1x40)	
404.05 ₪	סה"כ לתשלום	לא כולל מע"מ

התפלגות חיוב בש"ח לפי תע"ז



■ פסגה (74.66 ₪)
 ■ גבע (0.00 ₪)
 ■ שפל (100.03 ₪)

הסטוריית צריכה בקוט"ש



■ פסגה ■ גבע ■ שפל