



10/03/24

תאריך הפקדה:

שם דייר: משרדי כ"א אליון קומפני

29/02/24

תאריך קריאה נוכחית:

שם אתר: עזריאלי רמלה

01/02/24

תאריך קריאה קודמת:

לקוח/ה נכבד/ה, אנו מתכבדים להגיש את חישוב צריכת החשמל לתקופה 01/02/24 - 29/02/24:

משרדי כ"א אליון קומפני - 1 - 13141048(3x63)

סוג תעריף	סוג צריכה	קריאה קודמת	קריאה נוכחית	סה"כ צריכה בקוט"ש	מחיר לקוט"ש בא"ג	סה"כ לתשלום
פרטי חשבון עבור תאריכים:						
777	פסגה	01/02/24	29/02/24	25.50	99.61	25.40 ₪
778	גבע	3,758.40	3,758.40	0.00	36.12	0.00 ₪
779	שפל	14,551.70	14,690.60	138.90	36.12	50.17 ₪

סה"כ לדייר:

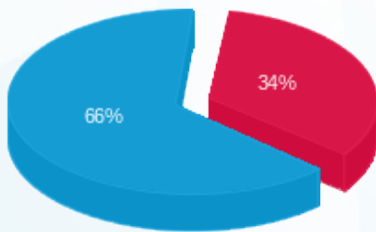
פסגה	גבע	שפל	סה"כ	שיא ביקוש
25.50	0.00	138.90	164.40	
25.40 ₪	0.00 ₪	50.17 ₪	75.57 ₪	

סה"כ צריכה

סה"כ לתשלום

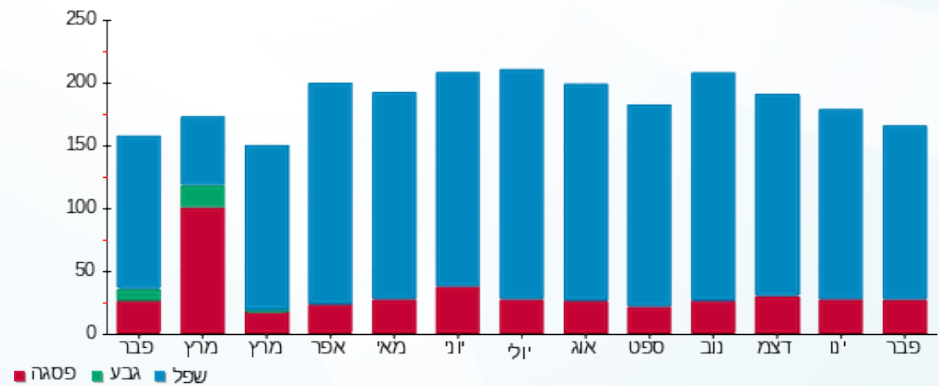
226.74 ₪	תשלום קבוע	
12.36 ₪	תשלום עבור גודל חיבור בKVA (3x63)	
314.68 ₪	סה"כ לתשלום	לא כולל מע"מ

התפלגות חיוב בש"ח לפי תעו"ז



- פסגה (25.40 ₪)
- גבע (0.00 ₪)
- שפל (50.17 ₪)

הסטוריית צריכה בקוט"ש



- פסגה
- גבע
- שפל

