



10/03/24

תאריך הפקה:

שם דייר: A89b - כפר השעשועים

29/02/24

תאריך קריאה נוכחית:

שם אתר: עזריאלי רמלה

01/02/24

תאריך קריאה קודמת:

לקוח/ה נכבד/ה, אנו מתכבדים להגיש את חישוב צריכת החשמל לתקופה 01/02/24 - 29/02/24:

1 - 13080921(3x80)

סוג תעריף	סוג צריכה	קריאה קודמת	קריאה נוכחית	סה"כ צריכה בקוט"ש	מחיר לקוט"ש בא"ג	סה"כ לתשלום
פרטי חשבון עבור תאריכים:						
777	פסגה	01/02/24	29/02/24	335.50	99.61	334.19 ₪
778	גבע	15,002.20	15,002.20	0.00	36.12	0.00 ₪
779	שפל	25,950.30	26,557.50	607.20	36.12	219.32 ₪

סה"כ לדייר:

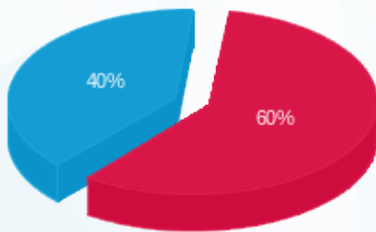
פסגה	גבע	שפל	סה"כ	שיא ביקוש
335.50	0.00	607.20	942.70	3.68
334.19 ₪	0.00 ₪	219.32 ₪	553.51 ₪	

סה"כ צריכה

סה"כ לתשלום

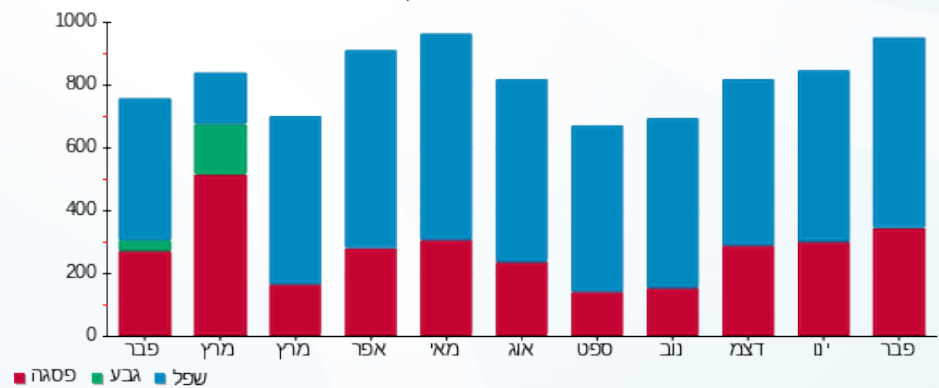
226.74 ₪	תשלום קבוע	
15.70 ₪	תשלום עבור גודל חיבור בKVA (3x80)	
795.95 ₪	סה"כ לתשלום	לא כולל מע"מ

התפלגות חיוב בש"ח לפי תעו"ז



- פסגה (334.19 ₪)
- גבע (0.00 ₪)
- שפל (219.32 ₪)

הסטוריית צריכה בקוט"ש



- פסגה
- גבע
- שפל

