



20/03/24

תאריך הפקדה:

29/02/24

תאריך קריאה נוכחית:

01/02/24

תאריך קריאה קודמת:

שם דייר: ריבאר - מחסן  
שם אתר: קבוצת הנגב חנויות

לקוח/ה נכבד/ה, אנו מתכבדים להגיש את חישוב צריכת החשמל לתקופה 01/02/24 - 29/02/24:

ריבאר - מחסן - 6 - 81018767(3x25)

סוג תעריף	סוג צריכה	קריאה קודמת	קריאה נוכחית	סה"כ צריכה בקוט"ש	מחיר לקוט"ש בא"ג	סה"כ לתשלום
פרטי חשבון עבור תאריכים:						
777	פסגה	01/02/24	29/02/24	5.28	99.61	5.26 ₪
778	גבע	531.15	532.82	1.67	36.12	0.60 ₪
779	שפל	1,626.08	1,646.15	20.07	36.12	7.25 ₪

סה"כ לדייר:

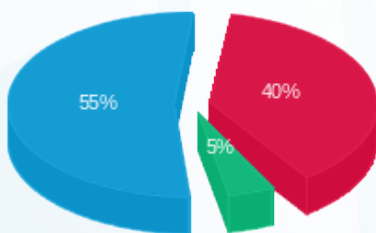
פסגה	גבע	שפל	סה"כ	שיא ביקוש
5.28	1.67	20.07	27.02	0.14
5.26 ₪	0.60 ₪	7.25 ₪	13.11 ₪	

סה"כ צריכה

סה"כ לתשלום

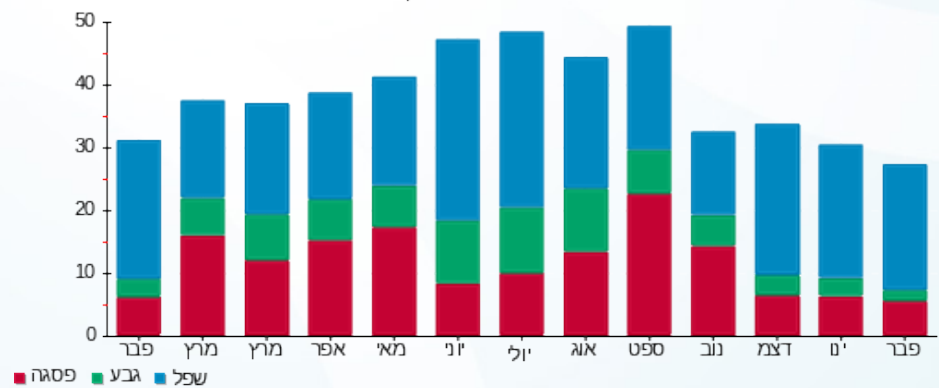
226.74 ₪	תשלום קבוע	
4.91 ₪	תשלום עבור גודל חיבור בKVA (3x25)	
244.76 ₪	סה"כ לתשלום	לא כולל מע"מ

התפלגות חיוב בש"ח לפי תעו"ז



- פסגה (5.26 ₪) - 55%
- גבע (0.60 ₪) - 40%
- שפל (7.25 ₪) - 5%

הסטוריית צריכה בקוט"ש



- פסגה
- גבע
- שפל

