



01/04/24

תאריך הפקה:

שם דייר: קומה 09 יחי C3 - מיכל גלקין גולן ותום סטרוגו, משרד עו"ד

29/02/24

תאריך קריאה נוכחית:

שם אתר: ארגמן בני ברק

01/02/24

תאריך קריאה קודמת:

לקוח/ה נכבד/ה, אנו מתכבדים להגיש את חישוב צריכת החשמל לתקופה 29/02/24 - 01/02/24:

קומה 09 יחי C3 - מיכל גלקין גולן ותום סטרוגו, משרד עו"ד - 2 - 16092244

סוג תעריף	סוג צריכה	קריאה קודמת	קריאה נוכחית	סה"כ צריכה בקוט"ש	מחיר לקוט"ש בא"ג	סה"כ לתשלום
פרטי חשבון עבור תאריכים:						
777	פסגה	01/02/24	29/02/24	12.75	99.61	12.70 ₪
778	גבע	335.73	335.73	0.00	36.12	0.00 ₪
779	שפל	2,313.98	2,413.35	99.38	36.12	35.89 ₪

סה"כ לדייר:

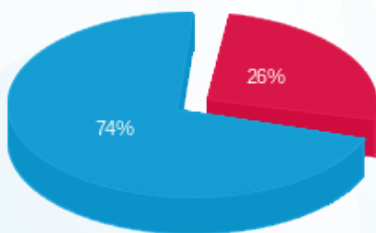
פסגה	גבע	שפל	סה"כ	שיא ביקוש
12.75	0.00	99.38	112.13	3.21
12.70 ₪	0.00 ₪	35.89 ₪	48.59 ₪	

סה"כ צריכה

סה"כ לתשלום

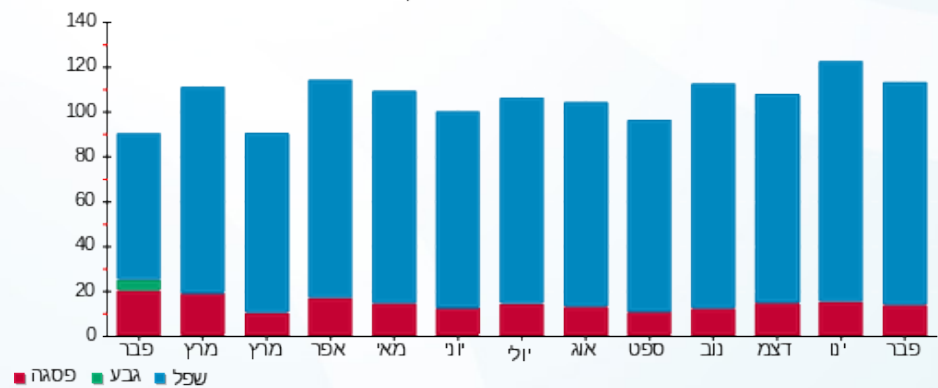
30.00 ₪	תשלום קבוע	
0.00 ₪	תשלום עבור גודל חיבור בKVA (0x0)	
78.59 ₪	סה"כ לתשלום	לא כולל מע"מ

התפלגות חיוב בש"ח לפי תעו"ז



- פסגה (12.70 ₪)
- גבע (0.00 ₪)
- שפל (35.89 ₪)

הסטוריית צריכה בקוט"ש



- פסגה
- גבע
- שפל

