



01/04/24

תאריך הפקה:

שם דייר: קומה 20 יחידה G-בלינק צ'ארצינג בע"מ

29/02/24

תאריך קריאה נוכחית:

שם אתר: ארגמן בני ברק

01/02/24

תאריך קריאה קודמת:

לקוח/ה נכבד/ה, אנו מתכבדים להגיש את חישוב צריכת החשמל לתקופה 01/02/24 - 29/02/24:

קומה 20 יחידה G-בלינק צ'ארצינג בע"מ - 3 - 15091210

סוג תעריף	סוג צריכה	קריאה קודמת	קריאה נוכחית	סה"כ צריכה בקוט"ש	מחיר לקוט"ש בא"ג	סה"כ לתשלום
פרטי חשבון עבור תאריכים:						
777	פסגה	01/02/24	29/02/24	0.00	99.61	0.00 ₪
778	גבע	419.35	419.35	0.00	36.12	0.00 ₪
779	שפל	1,661.90	1,761.00	99.10	36.12	35.79 ₪

סה"כ לדייר:

פסגה	גבע	שפל	סה"כ	שיא ביקוש
0.00	0.00	99.10	99.10	7.23
0.00 ₪	0.00 ₪	35.79 ₪	35.79 ₪	

סה"כ צריכה

סה"כ לתשלום

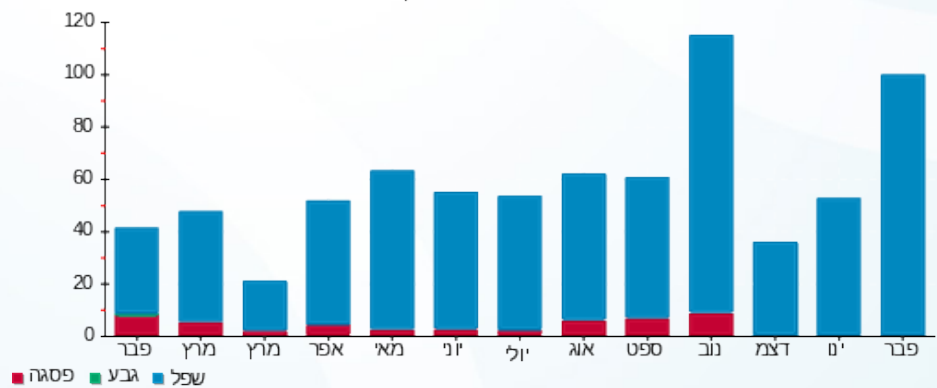
30.00 ₪	תשלום קבוע	
0.00 ₪	תשלום עבור גודל חיבור בKVA (0x0)	
65.79 ₪	סה"כ לתשלום	לא כולל מע"מ

התפלגות חיוב בש"ח לפי תע"ז



- פסגה (0.00 ₪)
- גבע (0.00 ₪)
- שפל (35.79 ₪)

הסטוריית צריכה בקוט"ש



- פסגה
- גבע
- שפל

