



02/04/24

תאריך הפקה:

שם דייר: *חניון
שם אתר: מגדל סהר - תא

31/03/24

תאריך קריאה נוכחית:

01/03/24

תאריך קריאה קודמת:

לקוח/ה נכבד/ה, אנו מתכבדים להגיש את חישוב צריכת החשמל לתקופה **01/03/24 - 31/03/24**:

קומה 1 - מפוחים חניון - 1 - 18040252 (0x0)

סוג תעריף	סוג צריכה	קריאה קודמת	קריאה נוכחית	סה"כ צריכה בקוט"ש	מחיר לקוט"ש בא"ג	סה"כ לתשלום
פרטי חשבון עבור תאריכים:						
777	פסגה	01/03/24	31/03/24	0.00	39.61	0.00 ₪
778	גבע	864.00	864.00	0.00	39.61	0.00 ₪
779	שפל	2,565.20	2,565.20	0.00	35.26	0.00 ₪

מרתף חיוני + 3- חניון 2 - 18040253 (0x0)

סוג תעריף	סוג צריכה	קריאה קודמת	קריאה נוכחית	סה"כ צריכה בקוט"ש	מחיר לקוט"ש בא"ג	סה"כ לתשלום
פרטי חשבון עבור תאריכים:						
777	פסגה	29,893.90	30,014.60	120.70	39.61	47.81 ₪
778	גבע	6,720.00	6,720.00	0.00	39.61	0.00 ₪
779	שפל	34,315.70	35,106.70	791.00	35.26	278.91 ₪

סה"כ לדייר:

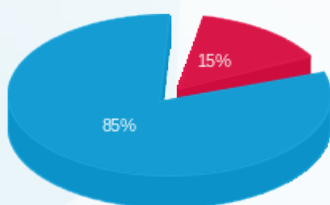
פסגה	גבע	שפל	סה"כ	שיא ביקוש
120.70	0.00	791.00	911.70	4.19
47.81 ₪	0.00 ₪	278.91 ₪	326.72 ₪	

סה"כ צריכה

סה"כ לתשלום

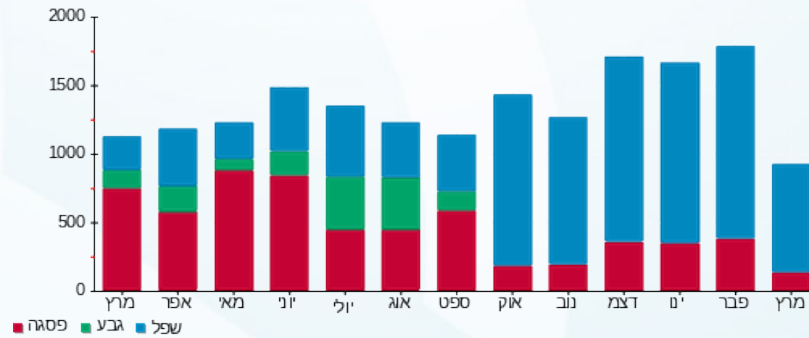
0.00 ₪	תשלום קבוע	
0.00 ₪	תשלום עבור גודל חיבור בKVA (0x0)	
326.72 ₪	סה"כ לתשלום	לא כולל מע"מ

התפלגות חיוב בש"ח לפי תע"ז



פסגה (47.81 ₪) ■
גבע (0.00 ₪) ■
שפל (278.91 ₪) ■

הסטוריית צריכה בקוט"ש





02/04/24 תאריך הפקה:
 31/03/24 תאריך קריאה נוכחית:
 01/03/24 תאריך קריאה קודמת:

שם דייר: *צילר
 שם אתר: מגדל סהר - תא

לקוח/ה נכבד/ה, אנו מתכבדים להגיש את חישוב צריכת החשמל לתקופה 01/03/24 - 31/03/24:

צילר - 4 - 18050251(0x0)

סה"כ לתשלום	מחיר לקוט"ש בא"ג	סה"כ צריכה בקוט"ש	קריאה נוכחית	קריאה קודמת	סוג צריכה	סוג תעריף
			31/03/24	01/03/24	פרטי חשבון עבור תאריכים:	
190.37 ₪	39.61	480.60	242,583.60	242,103.00	פסגה	777
0.00 ₪	39.61	0.00	75,538.80	75,538.80	גבע	778
723.54 ₪	35.26	2,052.00	103,399.20	101,347.20	שפל	779

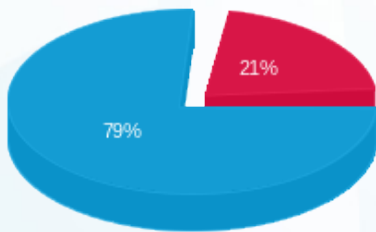
סה"כ לדייר:

שיא ביקוש	סה"כ	שפל	גבע	פסגה
66.53	2,532.60	2,052.00	0.00	480.60
	913.90 ₪	723.54 ₪	0.00 ₪	190.37 ₪

סה"כ צריכה
 סה"כ לתשלום

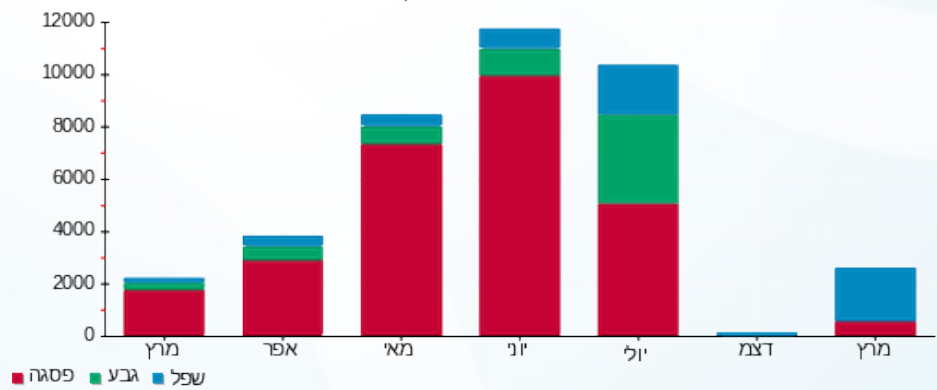
226.74 ₪	תשלום קבוע	
0.00 ₪	תשלום עבור גודל חיבור בKVA (0x0)	
1,140.64 ₪	סה"כ לתשלום	לא כולל מע"מ

התפלגות חיוב בש"ח לפי תעו"ז



■ פסגה (190.37 ₪)
 ■ גבע (0.00 ₪)
 ■ שפל (723.54 ₪)

הסטוריית צריכה בקוט"ש



02/04/24 תאריך הפקדה:
 31/03/24 תאריך קריאה נוכחית:
 01/03/24 תאריך קריאה קודמת:

שם דייר: בי אול בנק הפועלים UPS
 שם אתר: מגדל סהר - תא

לקוח/ה נכבד/ה, אנו מתכבדים להגיש את חישוב צריכת החשמל לתקופה 01/03/24 - 31/03/24:

בי אול בנק הפועלים 1 - (0x0)18040256 UPS

סה"כ לתשלום	מחיר לקוט"ש בא"ג	סה"כ צריכה בקוט"ש	קריאה נוכחית	קריאה קודמת	סוג צריכה	סוג תעריף
			31/03/24	01/03/24		פרטי חשבון עבור תאריכים:
₪ 316.01	39.61	797.80	85,428.80	84,631.00	פסגה	777
₪ 0.00	39.61	0.00	41,867.60	41,867.60	גבע	778
₪ 1,677.95	35.26	4,758.80	156,784.00	152,025.20	שפל	779

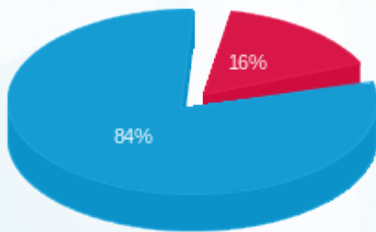
סה"כ לדייר:

שיא ביקוש	סה"כ	שפל	גבע	פסגה
9.53	5,556.60	4,758.80	0.00	797.80
	₪ 1,993.96	₪ 1,677.95	₪ 0.00	₪ 316.01

סה"כ צריכה
 סה"כ לתשלום

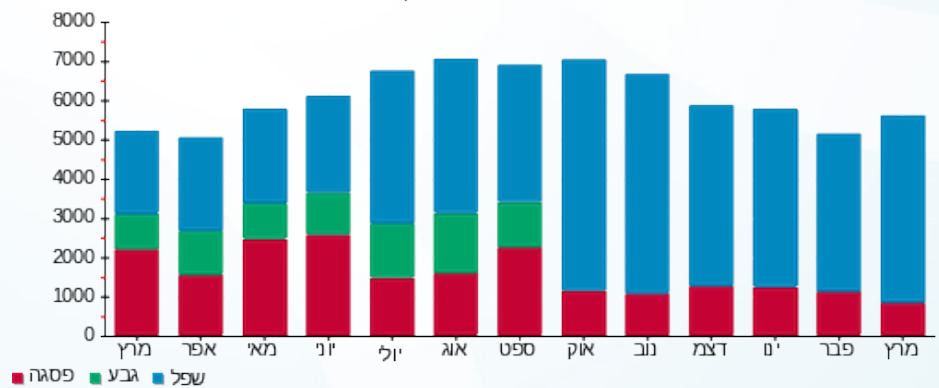
₪ 55.00	תשלום קבוע	
₪ 0.00	תשלום עבור גודל חיבור בKVA (0x0)	
₪ 2,048.96	סה"כ לתשלום	לא כולל מע"מ

התפלגות חיוב בש"ח לפי תעו"ז



■ פסגה (₪ 316.01)
 ■ גבע (₪ 0.00)
 ■ שפל (₪ 1,677.95)

הסטוריית צריכה בקוט"ש



02/04/24 תאריך הפקה:
 31/03/24 תאריך קריאה נוכחית:
 01/03/24 תאריך קריאה קודמת:

שם דייר: ביאול
 שם אתר: מגדל סהר - תא

לקוח/ה נכבד/ה, אנו מתכבדים להגיש את חישוב צריכת החשמל לתקופה 01/03/24 - 31/03/24:

ביאול - 4 - 18040253(0x0)

סוג תעריף	סוג צריכה	קריאה קודמת	קריאה נוכחית	סה"כ צריכה בקוט"ש	מחיר לקוט"ש בא"ג	סה"כ לתשלום
			31/03/24	01/03/24	פרטי חשבון עבור תאריכים:	
777	פסגה	8,463.85	8,463.85	0.00	39.61	0.00 ₪
778	גבע	1,034.85	1,034.85	0.00	39.61	0.00 ₪
779	שפל	6,156.85	6,156.85	0.00	35.26	0.00 ₪

ביאול - 3 - 18040256(0x0)

סוג תעריף	סוג צריכה	קריאה קודמת	קריאה נוכחית	סה"כ צריכה בקוט"ש	מחיר לקוט"ש בא"ג	סה"כ לתשלום
			31/03/24	01/03/24	פרטי חשבון עבור תאריכים:	
777	פסגה	15,869.55	15,869.55	0.00	39.61	0.00 ₪
778	גבע	3,615.65	3,615.65	0.00	39.61	0.00 ₪
779	שפל	13,464.90	13,464.90	0.00	35.26	0.00 ₪

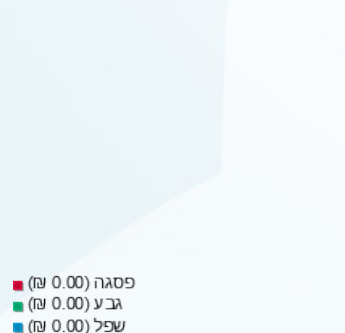
סה"כ לדייר:

פסגה	גבע	שפל	סה"כ	שיא ביקוש
0.00	0.00	0.00	0.00	
0.00 ₪	0.00 ₪	0.00 ₪	0.00 ₪	

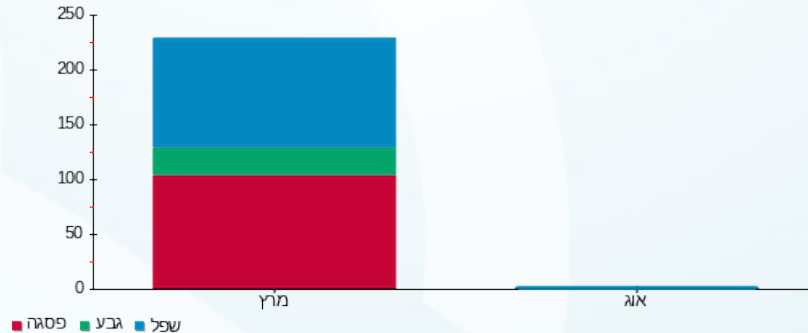
סה"כ צריכה
 סה"כ לתשלום

226.74 ₪	תשלום קבוע	
0.00 ₪	תשלום עבור גודל חיבור בKVA (0x0)	
226.74 ₪	סה"כ לתשלום	לא כולל מע"מ

התפלגות חיוב בש"ח לפי תעו"ז



הסטוריית צריכה בקוט"ש



02/04/24 תאריך הפקה:
 31/03/24 תאריך קריאה נוכחית:
 01/03/24 תאריך קריאה קודמת:

שם דייר: ביאול קומה 02
 שם אתר: מגדל סהר - תא

לקוח/ה נכבד/ה, אנו מתכבדים להגיש את חישוב צריכת החשמל לתקופה 01/03/24 - 31/03/24:

ביאול קומה 02 - 3 - 18040252(0x0)

סוג תעריף	סוג צריכה	קריאה קודמת	קריאה נוכחית	סה"כ צריכה בקוט"ש	מחיר לקוט"ש בא"ג	סה"כ לתשלום
פרטי חשבון עבור תאריכים:						
777	פסגה	01/03/24	31/03/24	453.20	39.61	179.51 ₪
778	גבע	24,824.40	24,824.40	0.00	39.61	0.00 ₪
779	שפל	80,104.00	82,622.20	2,518.20	35.26	887.92 ₪

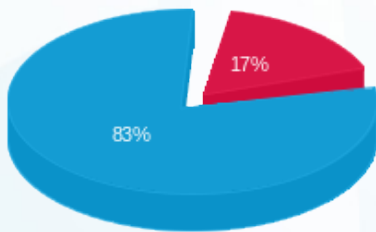
סה"כ לדייר:

פסגה	גבע	שפל	סה"כ	שיא ביקוש
453.20	0.00	2,518.20	2,971.40	9.43
179.51 ₪	0.00 ₪	887.92 ₪	1,067.43 ₪	

סה"כ צריכה
 סה"כ לתשלום

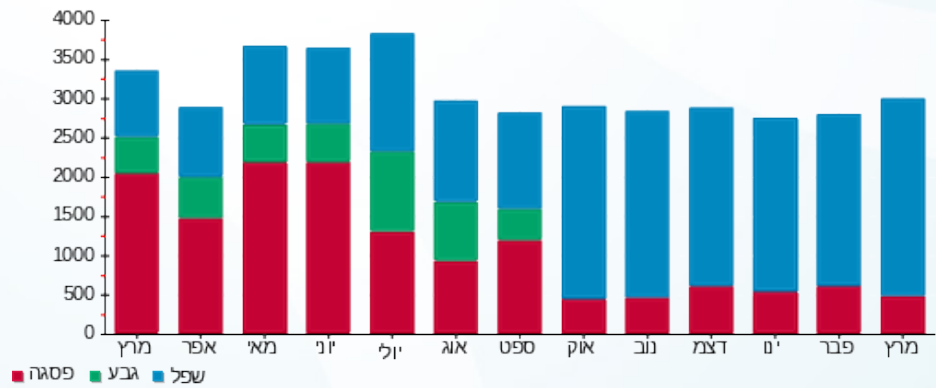
55.00 ₪	תשלום קבוע	
0.00 ₪	תשלום עבור גודל חיבור בKVA (0x0)	
1,122.43 ₪	סה"כ לתשלום	לא כולל מע"מ

התפלגות חיוב בש"ח לפי תעו"ז



■ פסגה (179.51 ₪)
 ■ גבע (0.00 ₪)
 ■ שפל (887.92 ₪)

הסטוריית צריכה בקוט"ש





02/04/24

תאריך הפקה:

שם דייר: ביאול קומה 03

31/03/24

תאריך קריאה נוכחית:

שם אתר: מגדל סהר - תא

01/03/24

תאריך קריאה קודמת:

לקוח/ה נכבד/ה, אנו מתכבדים להגיש את חישוב צריכת החשמל לתקופה 01/03/24 - 31/03/24:

קומה 3 ביאול - 2 - 18040252(0x0)

סוג תעריף	סוג צריכה	קריאה קודמת	קריאה נוכחית	סה"כ צריכה בקוט"ש	מחיר לקוט"ש בא"ג	סה"כ לתשלום
			31/03/24	01/03/24	פרטי חשבון עבור תאריכים:	
777	פסגה	0.00	0.00	0.00	39.61	0.00 ₪
778	גבע	0.00	0.00	0.00	39.61	0.00 ₪
779	שפל	0.00	0.00	0.00	35.26	0.00 ₪

קומה 3 ביאול - 4 - 18040252(0x0)

סוג תעריף	סוג צריכה	קריאה קודמת	קריאה נוכחית	סה"כ צריכה בקוט"ש	מחיר לקוט"ש בא"ג	סה"כ לתשלום
			31/03/24	01/03/24	פרטי חשבון עבור תאריכים:	
777	פסגה	1,459.60	1,459.60	0.00	39.61	0.00 ₪
778	גבע	352.40	352.40	0.00	39.61	0.00 ₪
779	שפל	1,503.70	1,503.70	0.00	35.26	0.00 ₪

קומה 3 ביאול - 1 - 18040253(0x0)

סוג תעריף	סוג צריכה	קריאה קודמת	קריאה נוכחית	סה"כ צריכה בקוט"ש	מחיר לקוט"ש בא"ג	סה"כ לתשלום
			31/03/24	01/03/24	פרטי חשבון עבור תאריכים:	
777	פסגה	931.90	931.90	0.00	39.61	0.00 ₪
778	גבע	163.00	163.00	0.00	39.61	0.00 ₪
779	שפל	1,138.10	1,138.10	0.00	35.26	0.00 ₪

קומה 03 ביאול - 1 - 18040255(0x0)

סוג תעריף	סוג צריכה	קריאה קודמת	קריאה נוכחית	סה"כ צריכה בקוט"ש	מחיר לקוט"ש בא"ג	סה"כ לתשלום
			31/03/24	01/03/24	פרטי חשבון עבור תאריכים:	
777	פסגה	48,960.50	49,461.50	501.00	39.61	198.45 ₪
778	גבע	14,220.00	14,220.00	0.00	39.61	0.00 ₪
779	שפל	54,360.20	57,120.30	2,760.10	35.26	973.21 ₪

סה"כ לדיר:

פסגה	גבע	שפל	סה"כ	שיא ביקוש
------	-----	-----	------	-----------





סה"כ לדירה:

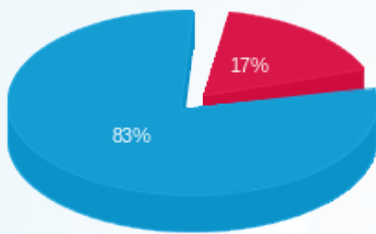
פסגה	גבע	שפל	סה"כ	שיא ביקוש
501.00	0.00	2,760.10	3,261.10	13.45
198.45 ₪	0.00 ₪	973.21 ₪	1,171.66 ₪	

סה"כ צריכה

סה"כ לתשלום

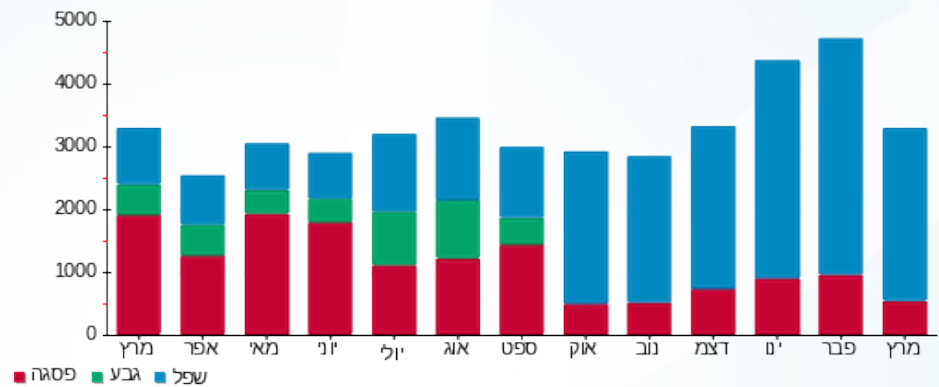
תשלום קבוע	תשלום עבור גודל חיבור בKVA (0x0)	סה"כ לתשלום	לא כולל מע"מ
198.45 ₪	0.00 ₪	1,226.66 ₪	

התפלגות חיוב בש"ח לפי תעו"ז



- פסגה (198.45 ₪)
- גבע (0.00 ₪)
- שפל (973.21 ₪)

הסטוריית צריכה בקוט"ש



02/04/24 תאריך הפקדה:
 31/03/24 תאריך קריאה נוכחית:
 01/03/24 תאריך קריאה קודמת:

שם דייר: ביאול קומת קרקע
 שם אתר: מגדל סהר - תא

לקוח/ה נכבד/ה, אנו מתכבדים להגיש את חישוב צריכת החשמל לתקופה 01/03/24 - 31/03/24:

ביאול קומת קרקע - 3 - 18050251(0x0)

סה"כ לתשלום	מחיר לקוט"ש בא"ג	סה"כ צריכה בקוט"ש	קריאה נוכחית	קריאה קודמת	סוג צריכה	סוג תעריף
			31/03/24	01/03/24	פרטי חשבון עבור תאריכים:	
0.00 ₪	39.61	0.00	23,705.50	23,705.50	פסגה	777
0.00 ₪	39.61	0.00	3,466.60	3,466.60	גבע	778
0.00 ₪	35.26	0.00	8,618.10	8,618.10	שפל	779

סה"כ לדייר:

שיא ביקוש	סה"כ	שפל	גבע	פסגה
	0.00	0.00	0.00	0.00
	0.00 ₪	0.00 ₪	0.00 ₪	0.00 ₪

סה"כ צריכה
 סה"כ לתשלום

226.74 ₪	תשלום קבוע	
0.00 ₪	תשלום עבור גודל חיבור KVA (0x0)	
226.74 ₪	סה"כ לתשלום	לא כולל מע"מ



02/04/24 תאריך הפקדה:
 31/03/24 תאריך קריאה נוכחית:
 01/03/24 תאריך קריאה קודמת:

שם דייר: יובל לחינוך בע"מ
 שם אתר: מגדל סהר - תא

לקוח/ה נכבד/ה, אנו מתכבדים להגיש את חישוב צריכת החשמל לתקופה 01/03/24 - 31/03/24:

יובל לחינוך בע"מ - 2 - 18040254(0x0)

סוג תעריף	סוג צריכה	קריאה קודמת	קריאה נוכחית	סה"כ צריכה בקוט"ש	מחיר לקוט"ש בא"ג	סה"כ לתשלום
פרטי חשבון עבור תאריכים:						
777	פסגה	01/03/24	31/03/24	416.70	39.61	165.05 ₪
778	גבע	20,168.20	20,168.20	0.00	39.61	0.00 ₪
779	שפל	80,587.90	83,279.50	2,691.60	35.26	949.06 ₪

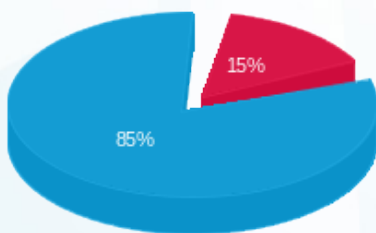
סה"כ לדייר:

פסגה	גבע	שפל	סה"כ	שיא ביקוש
416.70	0.00	2,691.60	3,108.30	12.81
165.05 ₪	0.00 ₪	949.06 ₪	1,114.11 ₪	

סה"כ צריכה
 סה"כ לתשלום

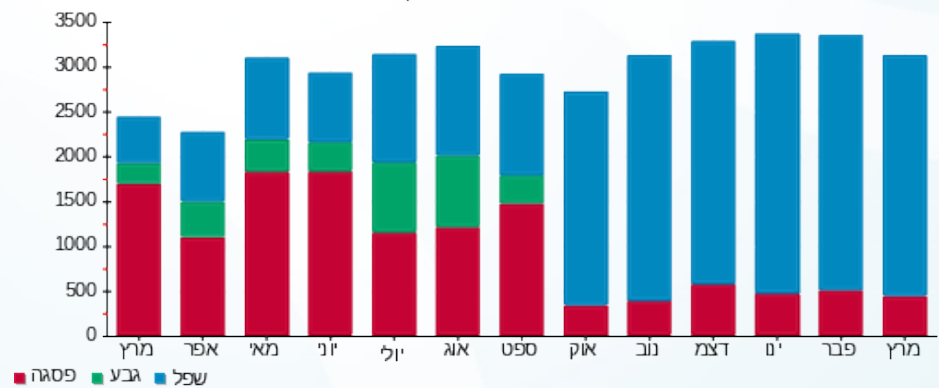
226.74 ₪	תשלום קבוע	
0.00 ₪	תשלום עבור גודל חיבור בKVA (0x0)	
1,340.85 ₪	סה"כ לתשלום	לא כולל מע"מ

התפלגות חיוב בש"ח לפי תע"ז



■ פסגה (165.05 ₪)
 ■ גבע (0.00 ₪)
 ■ שפל (949.06 ₪)

הסטוריית צריכה בקוט"ש





02/04/24 תאריך הפקה:
 31/03/24 תאריך קריאה נוכחית:
 01/03/24 תאריך קריאה קודמת:

שם דייר: קומה 1 בי אול
 שם אתר: מגדל סהר - תא

לקוח/ה נכבד/ה, אנו מתכבדים להגיש את חישוב צריכת החשמל לתקופה 01/03/24 - 31/03/24:

קומה 1 בי אול - 3 - 18040253(0x0)

סה"כ לתשלום	מחיר לקוט"ש בא"ג	סה"כ צריכה בקוט"ש	קריאה נוכחית	קריאה קודמת	סוג צריכה	סוג תעריף
			31/03/24	01/03/24	פרטי חשבון עבור תאריכים:	
0.00 ₪	39.61	0.00	289.80	289.80	פסגה	777
0.00 ₪	39.61	0.00	126.70	126.70	גבע	778
0.00 ₪	35.26	0.00	1,444.90	1,444.90	שפל	779

קומה 1 ביאור - 4 - 18040256(0x0)

סה"כ לתשלום	מחיר לקוט"ש בא"ג	סה"כ צריכה בקוט"ש	קריאה נוכחית	קריאה קודמת	סוג צריכה	סוג תעריף
			31/03/24	01/03/24	פרטי חשבון עבור תאריכים:	
0.00 ₪	39.61	0.00	19,739.35	19,739.35	פסגה	777
0.00 ₪	39.61	0.00	5,845.60	5,845.60	גבע	778
0.00 ₪	35.26	0.00	26,922.50	26,922.50	שפל	779

סה"כ לדייר:

שיא ביקוש	סה"כ	שפל	גבע	פסגה
	0.00	0.00	0.00	0.00
	0.00 ₪	0.00 ₪	0.00 ₪	0.00 ₪

סה"כ צריכה
 סה"כ לתשלום

55.00 ₪	תשלום קבוע	
0.00 ₪	תשלום עבור גודל חיבור בKVA (0x0)	
55.00 ₪	סה"כ לתשלום	לא כולל מע"מ





02/04/24

תאריך הפיקה:

שם דייר: קומה 10 - BE ALL

31/03/24

תאריך קריאה נוכחית:

שם אתר: מגדל סהר - תא

01/03/24

תאריך קריאה קודמת:

לקוח/ה נכבד/ה, אנו מתכבדים להגיש את חישוב צריכת החשמל לתקופה 01/03/24 - 31/03/24:

קומה 10 - BE ALL - (0x0)18040256

סה"כ לתשלום	מחיר לקוט"ש בא"ג	סה"כ צריכה בקוט"ש	קריאה נוכחית	קריאה קודמת	סוג צריכה	סוג תעריף
			31/03/24	01/03/24		פרטי חשבון עבור תאריכים:
₪ 89.99	39.61	227.20	60,525.50	60,298.30	פסגה	777
₪ 0.00	39.61	0.00	31,582.40	31,582.40	גבע	778
₪ 492.05	35.26	1,395.50	106,549.20	105,153.70	שפל	779

סה"כ לדייר:

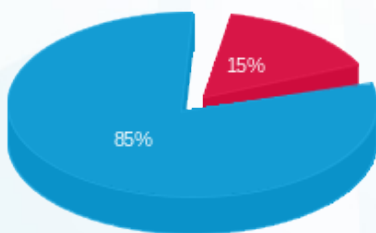
שיא ביקוש	סה"כ	שפל	גבע	פסגה
3.64	1,622.70	1,395.50	0.00	227.20
	₪ 582.05	₪ 492.05	₪ 0.00	₪ 89.99

סה"כ צריכה

סה"כ לתשלום

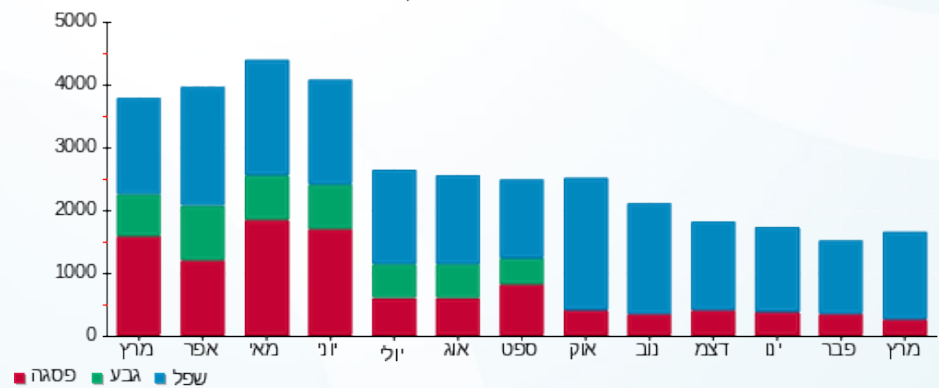
₪ 55.00	תשלום קבוע	
₪ 0.00	תשלום עבור גודל חיבור בKVA (0x0)	
₪ 637.05	סה"כ לתשלום	לא כולל מע"מ

התפלגות חיוב בש"ח לפי תעו"ז



- פסגה (₪ 89.99)
- גבע (₪ 0.00)
- שפל (₪ 492.05)

הסטוריית צריכה בקוט"ש





02/04/24

תאריך הפקדה:

שם דייר: קומה 10 בי אול

31/03/24

תאריך קריאה נוכחית:

שם אתר: מגדל סהר - תא

01/03/24

תאריך קריאה קודמת:

לקוח/ה נכבד/ה, אנו מתכבדים להגיש את חישוב צריכת החשמל לתקופה 01/03/24 - 31/03/24:

קומה 10 בי אול - 4 - 18040254(0x0)

סוג תעריף	סוג צריכה	קריאה קודמת	קריאה נוכחית	סה"כ צריכה בקוט"ש	מחיר לקוט"ש בא"ג	סה"כ לתשלום
פרטי חשבון עבור תאריכים:						
777	פסגה	01/03/24	31/03/24	705.80	39.61	279.57 ₪
778	גבע	26,514.40	26,514.40	0.00	39.61	0.00 ₪
779	שפל	96,902.90	100,838.10	3,935.20	35.26	1,387.55 ₪

סה"כ לדייר:

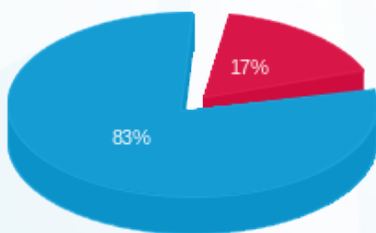
פסגה	גבע	שפל	סה"כ	שיא ביקוש
705.80	0.00	3,935.20	4,641.00	11.07
279.57 ₪	0.00 ₪	1,387.55 ₪	1,667.12 ₪	

סה"כ צריכה

סה"כ לתשלום

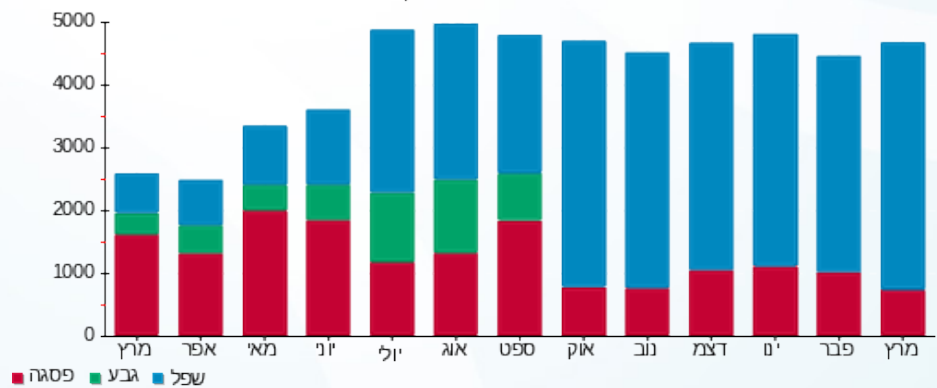
55.00 ₪	תשלום קבוע	
0.00 ₪	תשלום עבור גודל חיבור בKVA (0x0)	
1,722.12 ₪	סה"כ לתשלום	לא כולל מע"מ

התפלגות חיוב בש"ח לפי תעו"ז



- פסגה (279.57 ₪) - 83%
- גבע (0.00 ₪) - 0%
- שפל (1,387.55 ₪) - 17%

הסטוריית צריכה בקוט"ש



02/04/24 תאריך הפקה:
 31/03/24 תאריך קריאה נוכחית:
 01/03/24 תאריך קריאה קודמת:

שם דייר: קומה 4 - בי אול
 שם אתר: מגדל סהר - תא

לקוח/ה נכבד/ה, אנו מתכבדים להגיש את חישוב צריכת החשמל לתקופה 01/03/24 - 31/03/24:

קומה 4 - בי אול - 2 - 18040255(0x0)

סה"כ לתשלום	מחיר לקוט"ש בא"ג	סה"כ צריכה בקוט"ש	קריאה נוכחית	קריאה קודמת	סוג צריכה	סוג תעריף
			31/03/24	01/03/24		פרטי חשבון עבור תאריכים:
141.37 ₪	39.61	356.90	75,952.70	75,595.80	פסגה	777
0.00 ₪	39.61	0.00	20,507.40	20,507.40	גבע	778
506.47 ₪	35.26	1,436.40	65,212.70	63,776.30	שפל	779

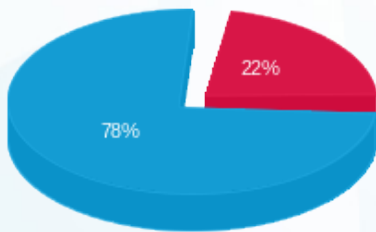
סה"כ לדייר:

שיא ביקוש	סה"כ	שפל	גבע	פסגה
7.93	1,793.30	1,436.40	0.00	356.90
	647.84 ₪	506.47 ₪	0.00 ₪	141.37 ₪

סה"כ צריכה
 סה"כ לתשלום

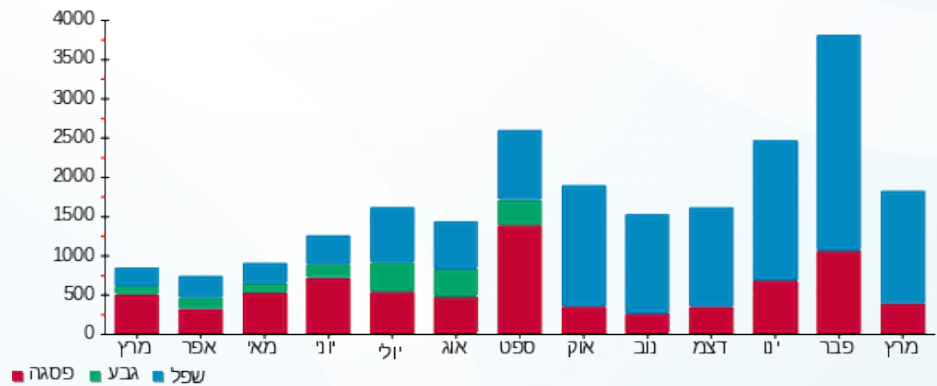
55.00 ₪	תשלום קבוע	
0.00 ₪	תשלום עבור גודל חיבור בKVA (0x0)	
702.84 ₪	סה"כ לתשלום	לא כולל מע"מ

התפלגות חיוב בש"ח לפי תעו"ז



■ פסגה (141.37 ₪)
 ■ גבע (0.00 ₪)
 ■ שפל (506.47 ₪)

הסטוריית צריכה בקוט"ש



02/04/24 תאריך הפקה:
 31/03/24 תאריך קריאה נוכחית:
 01/03/24 תאריך קריאה קודמת:

שם דייר: קומה 5 - בי אול
 שם אתר: מגדל סהר - תא

לקוח/ה נכבד/ה, אנו מתכבדים להגיש את חישוב צריכת החשמל לתקופה 01/03/24 - 31/03/24:

קומה 5 - בי אול - 3 - 18040255(0x0)

סוג תעריף	סוג צריכה	קריאה קודמת	קריאה נוכחית	סה"כ צריכה בקוט"ש	מחיר לקוט"ש בא"ג	סה"כ לתשלום
פרטי חשבון עבור תאריכים:						
777	פסגה	01/03/24	31/03/24	597.30	39.61	236.59 ₪
778	גבע	21,840.60	21,840.60	0.00	39.61	0.00 ₪
779	שפל	74,131.50	76,029.40	1,897.90	35.26	669.20 ₪

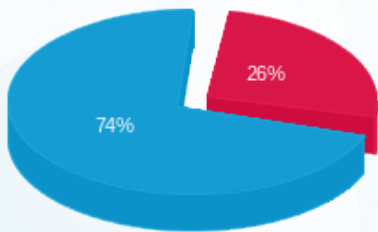
סה"כ לדייר:

פסגה	גבע	שפל	סה"כ	שיא ביקוש
597.30	0.00	1,897.90	2,495.20	9.38
236.59 ₪	0.00 ₪	669.20 ₪	905.79 ₪	

סה"כ צריכה
 סה"כ לתשלום

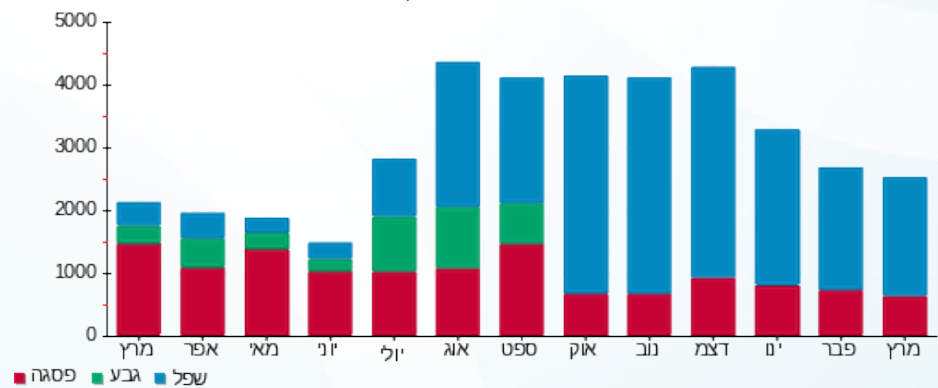
55.00 ₪	תשלום קבוע	
0.00 ₪	תשלום עבור גודל חיבור בKVA (0x0)	
960.79 ₪	סה"כ לתשלום	לא כולל מע"מ

התפלגות חיוב בש"ח לפי תעו"ז



■ פסגה (236.59 ₪)
 ■ גבע (0.00 ₪)
 ■ שפל (669.20 ₪)

הסטוריית צריכה בקוט"ש





02/04/24

תאריך הפקה:

שם דייר: קומה 6 בי אול

31/03/24

תאריך קריאה נוכחית:

שם אתר: מגדל סהר - תא

01/03/24

תאריך קריאה קודמת:

לקוח/ה נכבד/ה, אנו מתכבדים להגיש את חישוב צריכת החשמל לתקופה 01/03/24 - 31/03/24:

קומה 6 בי אול - 4 - 18040255(0x0)

סה"כ לתשלום	מחיר לקוט"ש בא"ג	סה"כ צריכה בקוט"ש	קריאה נוכחית	קריאה קודמת	סוג צריכה	סוג תעריף
			31/03/24	01/03/24		פרטי חשבון עבור תאריכים:
₪ 372.89	39.61	941.40	153,242.00	152,300.60	פסגה	777
₪ 0.00	39.61	0.00	66,426.20	66,426.20	גבע	778
₪ 1,968.71	35.26	5,583.40	232,318.80	226,735.40	שפל	779

סה"כ לדייר:

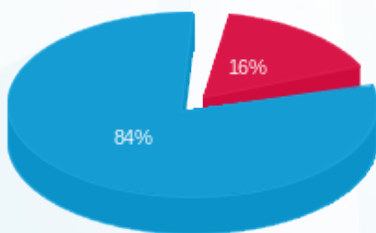
שיא ביקוש	סה"כ	שפל	גבע	פסגה
16.97	6,524.80	5,583.40	0.00	941.40
	₪ 2,341.60	₪ 1,968.71	₪ 0.00	₪ 372.89

סה"כ צריכה

סה"כ לתשלום

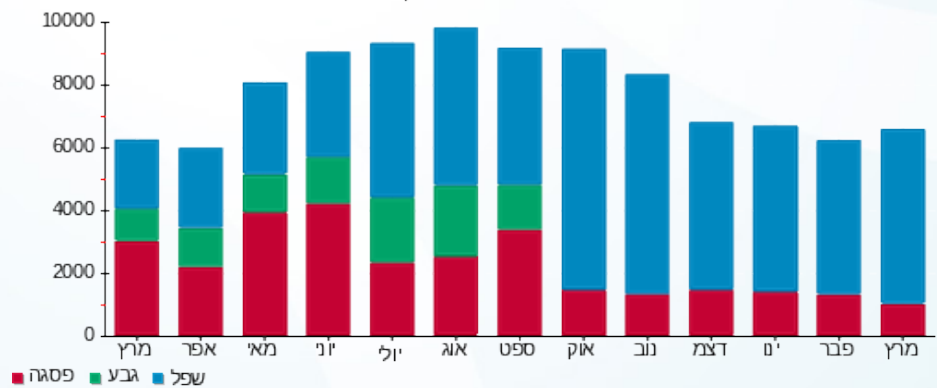
₪ 55.00	תשלום קבוע	
₪ 0.00	תשלום עבור גודל חיבור בKVA (0x0)	
₪ 2,396.60	סה"כ לתשלום	לא כולל מע"מ

התפלגות חיוב בש"ח לפי תעו"ז



- פסגה (₪ 372.89) (red)
- גבע (₪ 0.00) (blue)
- שפל (₪ 1,968.71) (green)

הסטוריית צריכה בקוט"ש





02/04/24

תאריך הפקדה:

שם דייר: קומה 7 בי אול
שם אתר: מגדל סהר - תא

31/03/24

תאריך קריאה נוכחית:

01/03/24

תאריך קריאה קודמת:

לקוח/ה נכבד/ה, אנו מתכבדים להגיש את חישוב צריכת החשמל לתקופה 01/03/24 - 31/03/24:

קומה 7 בי אול - 1 - 18040254(0x0)

סה"כ לתשלום	מחיר לקוט"ש בא"ג	סה"כ צריכה בקוט"ש	קריאה נוכחית	קריאה קודמת	סוג צריכה	סוג תעריף
			31/03/24	01/03/24		פרטי חשבון עבור תאריכים:
₪ 381.80	39.61	963.90	134,573.50	133,609.60	פסגה	777
₪ 0.00	39.61	0.00	57,576.80	57,576.80	גבע	778
₪ 2,094.16	35.26	5,939.20	204,105.00	198,165.80	שפל	779

סה"כ לדייר:

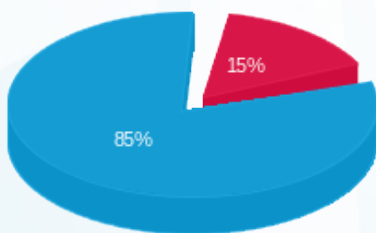
שיא ביקוש	סה"כ	שפל	גבע	פסגה
17.65	6,903.10	5,939.20	0.00	963.90
	₪ 2,475.96	₪ 2,094.16	₪ 0.00	₪ 381.80

סה"כ צריכה

סה"כ לתשלום

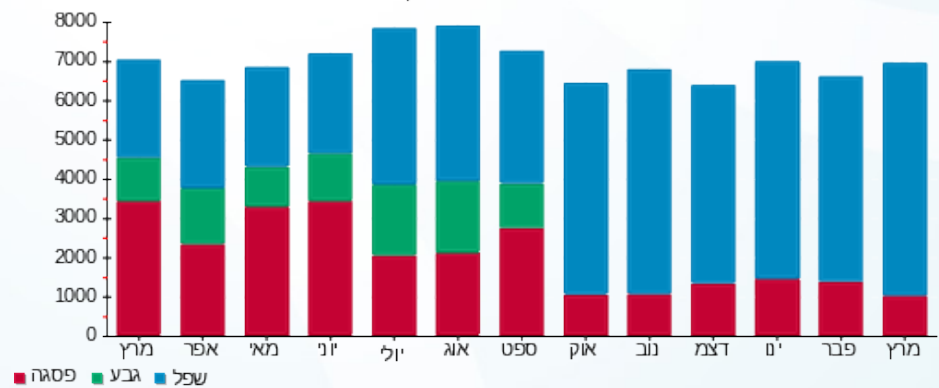
₪ 55.00	תשלום קבוע	
₪ 0.00	תשלום עבור גודל חיבור בKVA (0x0)	
₪ 2,530.96	סה"כ לתשלום	לא כולל מע"מ

התפלגות חיוב בש"ח לפי תעו"ז



- פסגה (₪ 381.80) - 15%
- גבע (₪ 0.00) - 85%
- שפל (₪ 2,094.16)

הסטוריית צריכה בקוט"ש





02/04/24

תאריך הפקה:

שם דייר: קומה 9 - בי אול

31/03/24

תאריך קריאה נוכחית:

שם אתר: מגדל סהר - תא

01/03/24

תאריך קריאה קודמת:

לקוח/ה נכבד/ה, אנו מתכבדים להגיש את חישוב צריכת החשמל לתקופה **01/03/24 - 31/03/24**:

קומה 9 - בי אול - 3 - 18040254 (0x0)

סוג תעריף	סוג צריכה	קריאה קודמת	קריאה נוכחית	סה"כ צריכה בקוט"ש	מחיר לקוט"ש בא"ג	סה"כ לתשלום
		01/03/24	31/03/24			
777	פסגה	123,502.90	123,842.00	339.10	39.61	134.32 ₪
778	גבע	35,035.60	35,035.60	0.00	39.61	0.00 ₪
779	שפל	132,323.80	134,907.00	2,583.20	35.26	910.84 ₪

סה"כ לדיר:

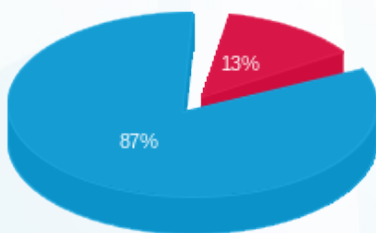
פסגה	גבע	שפל	סה"כ	שיא ביקוש
339.10	0.00	2,583.20	2,922.30	13.98
134.32 ₪	0.00 ₪	910.84 ₪	1,045.15 ₪	

סה"כ צריכה

סה"כ לתשלום

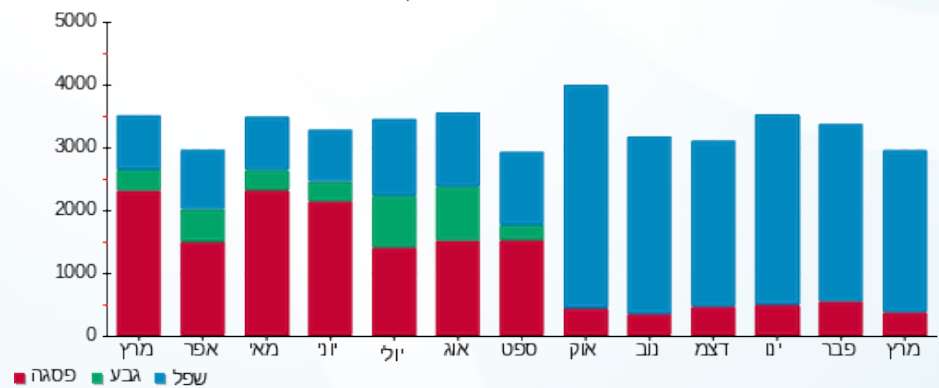
55.00 ₪	תשלום קבוע	
0.00 ₪	תשלום עבור גודל חיבור ב KVA (0x0)	
1,100.15 ₪	סה"כ לתשלום	לא כולל מע"מ

התפלגות חיוב בש"ח לפי תעו"ז



- פסגה (134.32 ₪) 87%
- גבע (0.00 ₪) 13%
- שפל (910.84 ₪) 0%

הסטוריית צריכה בקוט"ש





02/04/24 תאריך הפקה:
 31/03/24 תאריך קריאה נוכחית:
 01/03/24 תאריך קריאה קודמת:

שם דייר: שנאי
 שם אתר: מגדל סהר - תא

לקוח/ה נכבד/ה, אנו מתכבדים להגיש את חישוב צריכת החשמל לתקופה 01/03/24 - 31/03/24:

ראשי חדש - 2 - 18050251(0x0)

סוג תעריף	סוג צריכה	קריאה קודמת	קריאה נוכחית	סה"כ צריכה בקוט"ש	מחיר לקוט"ש בא"ג	סה"כ לתשלום
פרטי חשבון עבור תאריכים:						
777	פסגה	01/03/24	31/03/24	11,092.80	39.61	4,393.86 ₪
778	גבע	469,635.20	469,635.20	0.00	39.61	0.00 ₪
779	שפל	1,559,897.60	1,616,728.00	56,830.40	35.26	20,038.40 ₪

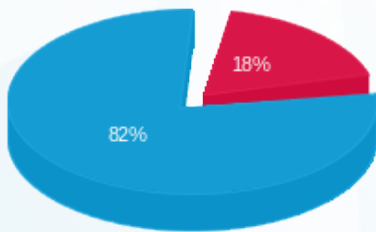
סה"כ לדייר:

פסגה	גבע	שפל	סה"כ	שיא ביקוש
11,092.80	0.00	56,830.40	67,923.20	259.15
₪ 4,393.86	₪ 0.00	₪ 20,038.40	₪ 24,432.26	

סה"כ צריכה
 סה"כ לתשלום

226.74 ₪	תשלום קבוע	
0.00 ₪	תשלום עבור גודל חיבור בKVA (0x0)	
24,659.00 ₪	סה"כ לתשלום	לא כולל מע"מ

התפלגות חיוב בש"ח לפי תעו"ז



פסגה (4,393.86 ₪) 82%
 גבע (0.00 ₪)
 שפל (20,038.40 ₪) 18%

הסטוריית צריכה בקוט"ש

