



24/04/24 תאריך הפקה:
 31/03/24 תאריך קריאה נוכחית:
 01/03/24 תאריך קריאה קודמת:

שם דייר: גראס
 שם אתר: קבוצת הנגב חנויות

לקוח/ה נכבד/ה, אנו מתכבדים להגיש את חישוב צריכת החשמל לתקופה 01/03/24 - 31/03/24:

גראס - 1 - 13127872 (3x32)

סה"כ לתשלום	מחיר לקוט"ש בא"ג	סה"כ צריכה בקוט"ש	קריאה נוכחית	קריאה קודמת	סוג צריכה	סוג תעריף
			31/03/24	01/03/24	פרטי חשבון עבור תאריכים:	
₪ 58.48	39.61	147.65	24,966.00	24,818.35	פסגה	777
₪ 0.00	39.61	0.00	22,589.50	22,589.50	גבע	778
₪ 158.21	35.26	448.70	35,695.90	35,247.20	שפל	779

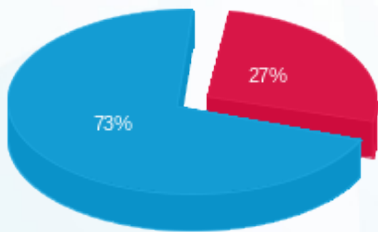
סה"כ לדייר:

שיא ביקוש	סה"כ	שפל	גבע	פסגה
	596.35	448.70	0.00	147.65
	₪ 216.69	₪ 158.21	₪ 0.00	₪ 58.48

סה"כ צריכה
 סה"כ לתשלום

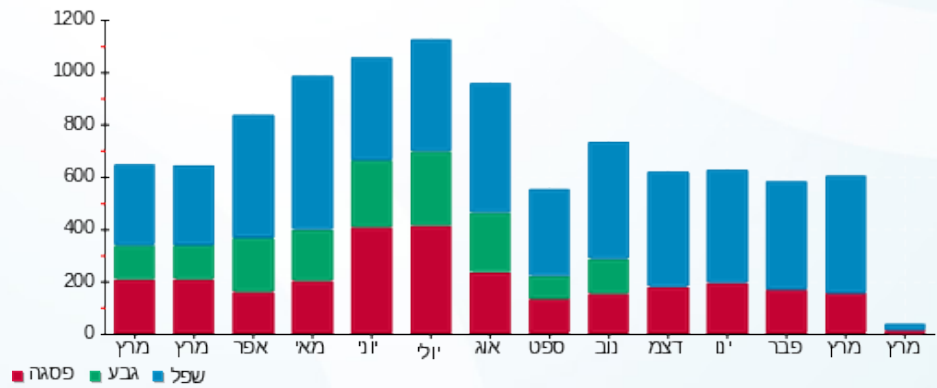
₪ 226.74	תשלום קבוע	
₪ 6.71	תשלום עבור גודל חיבור בKVA (3x32)	
₪ 450.15	סה"כ לתשלום	לא כולל מע"מ

התפלגות חיוב בש"ח לפי תעו"ז



פסגה (₪ 58.48) ■
 גבע (₪ 0.00) ■
 שפל (₪ 158.21) ■

הסטוריית צריכה בקוט"ש



פסגה ■ גבע ■ שפל

