



02/05/24

תאריך הפקה:

שם דייר: B46 - פליי-פוט

30/04/24

תאריך קריאה נוכחית:

שם אתר: עזריאלי רמלה

01/04/24

תאריך קריאה קודמת:

לקוח/ה נכבד/ה, אנו מתכבדים להגיש את חישוב צריכת החשמל לתקופה **01/04/24 - 30/04/24**:

B46 פליי-פוט - 13 - 13170764(3x63)

סוג תעריף	סוג צריכה	קריאה קודמת	קריאה נוכחית	סה"כ צריכה בקוט"ש	מחיר לקוט"ש בא"ג	סה"כ לתשלום
פרטי חשבון עבור תאריכים:						
777	פסגה	01/04/24	30/04/24	233.40	39.61	92.45 ₪
778	גבע	13,048.80	13,048.80	0.00	39.61	0.00 ₪
779	שפל	36,358.30	36,937.40	579.10	35.26	204.19 ₪

סה"כ לדייר:

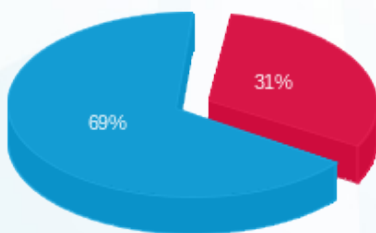
פסגה	גבע	שפל	סה"כ	שיא ביקוש
233.40	0.00	579.10	812.50	3.18
92.45 ₪	0.00 ₪	204.19 ₪	296.64 ₪	

סה"כ צריכה

סה"כ לתשלום

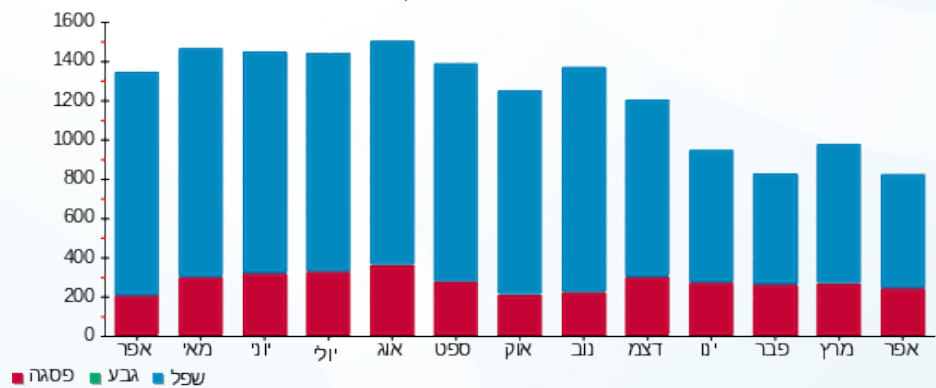
226.74 ₪	תשלום קבוע	
12.79 ₪	תשלום עבור גודל חיבור בKVA (3x63)	
536.17 ₪	סה"כ לתשלום	לא כולל מע"מ

התפלגות חיוב בש"ח לפי תעו"ז



- פסגה (92.45 ₪) - 69%
- גבע (0.00 ₪) - 0%
- שפל (204.19 ₪) - 31%

הסטוריית צריכה בקוט"ש



- פסגה
- גבע
- שפל

