



02/05/24

תאריך הפקה:

שם דייר: D2 - דוכן דה לאמור (שמנים)

30/04/24

תאריך קריאה נוכחית:

שם אתר: עזריאלי רמלה

01/04/24

תאריך קריאה קודמת:

לקוח/ה נכבד/ה, אנו מתכבדים להגיש את חישוב צריכת החשמל לתקופה 01/04/24 - 30/04/24:

D2 - דוכן דה לאמור (שמנים) - 2 - 15129237 (3x80)

סוג תעריף	סוג צריכה	קריאה קודמת	קריאה נוכחית	סה"כ צריכה בקוט"ש	מחיר לקוט"ש בא"ג	סה"כ לתשלום
פרטי חשבון עבור תאריכים:						
777	פסגה	01/04/24	30/04/24	43.70	39.61	17.31 ₪
778	גבע	8,355.90	8,370.40	14.50	39.61	5.74 ₪
779	שפל	14,263.20	14,265.10	1.90	35.26	0.67 ₪

סה"כ לדיר:

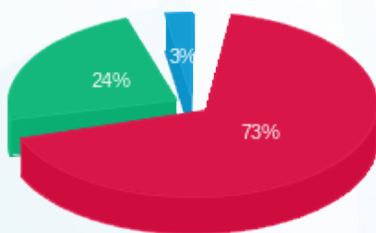
פסגה	גבע	שפל	סה"כ	שיא ביקוש
43.70	14.50	1.90	60.10	0.28
17.31 ₪	5.74 ₪	0.67 ₪	23.72 ₪	

סה"כ צריכה

סה"כ לתשלום

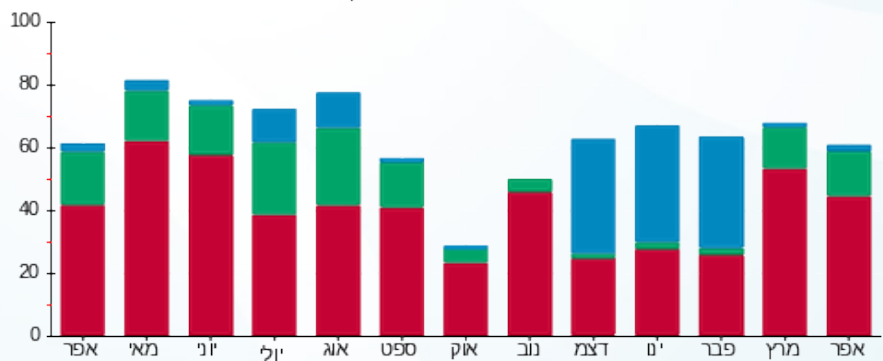
226.74 ₪	תשלום קבוע	
16.24 ₪	תשלום עבור גודל חיבור בKVA (3x80)	
266.71 ₪	סה"כ לתשלום	לא כולל מע"מ

התפלגות חיוב בש"ח לפי תעו"ז



■ פסגה (17.31 ₪)
■ גבע (5.74 ₪)
■ שפל (0.67 ₪)

הסטוריית צריכה בקוט"ש



■ פסגה ■ גבע ■ שפל

