

12/05/24

תאריך הפקה:

שם דייר: ק.1 סייגנט ניהול ישראל - 2820098

30/04/24

תאריך קריאה נוכחית:

שם אתר: בית אפריקה ישראל - יהוד

01/04/24

תאריך קריאה קודמת:

לקוח/ה נכבד/ה, אנו מתכבדים להגיש את חישוב צריכת החשמל לתקופה 01/04/24 - 30/04/24:

ק.1 סייגנט ניהול ישראל - 2820098 - 5 - (0x0)81037885

סוג תעריף	סוג צריכה	קריאה קודמת	קריאה נוכחית	סה"כ צריכה בקוט"ש	מחיר לקוט"ש בא"ג	סה"כ לתשלום
פרטי חשבון עבור תאריכים:						
777	פסגה	01/04/24	30/04/24	77.10	39.61	30.54 ₪
778	גבע	13,858.40	13,858.40	0.00	39.61	0.00 ₪
779	שפל	53,136.05	53,624.80	488.75	35.26	172.33 ₪

סוג תעריף	סוג צריכה	קריאה קודמת	קריאה נוכחית	סה"כ צריכה בקוט"ש	מחיר לקוט"ש בא"ג	סה"כ לתשלום
פרטי חשבון עבור תאריכים:						
777	פסגה	01/04/24	30/04/24	76.456	39.61	30.28 ₪
778	גבע	13,858.40	13,858.40	0.000	39.61	0.00 ₪
779	שפל	53,136.05	53,624.80	136.144	35.26	48.00 ₪

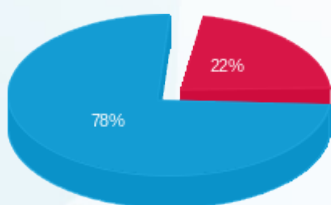
סה"כ לדייר:

פסגה	גבע	שפל	סה"כ	שיא ביקוש
153.56	0.00	624.89	778.45	2.55
₪ 60.82	₪ 0.00	₪ 220.34	₪ 281.16	

סה"כ צריכה  
סה"כ לתשלום

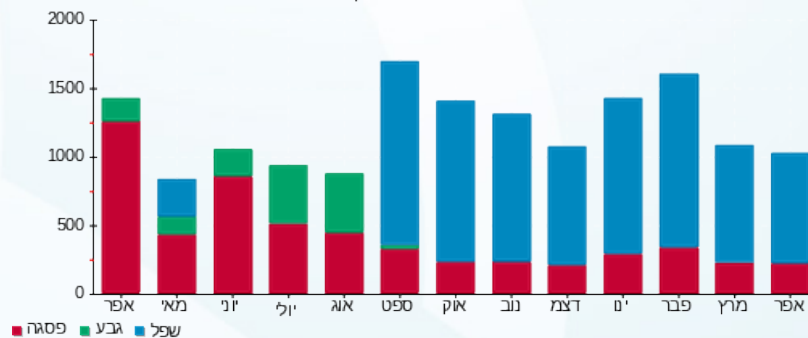
226.74 ₪	תשלום קבוע	
0.00 ₪	תשלום עבור גודל חיבור בKVA (0x0)	
507.90 ₪	סה"כ לתשלום	לא כולל מע"מ

התפלגות חיוב בש"ח לפי תע"ז



פסגה (60.82 ₪) ■  
גבע (0.00 ₪) ■  
שפל (220.34 ₪) ■

הסטוריית צריכה בקוט"ש



שפל ■ גבע ■ פסגה ■