



12/05/24

תאריך הפקה:

שם דייר: קומה 03 יח. 301 ב.ד.ג הנדסה - עופר דגן

21/04/24

תאריך קריאה נוכחית:

שם אתר: מגדל ירון מילר

25/03/24

תאריך קריאה קודמת:

לקוח/ה נכבד/ה, אנו מתכבדים להגיש את חישוב צריכת החשמל לתקופה 21/04/24 - 25/03/24:

קומה 03 יח. 301 ב.ד.ג הנדסה - עופר דגן - 13 - 18029652(3x25)

סוג תעריף	סוג צריכה	קריאה קודמת	קריאה נוכחית	סה"כ צריכה בקוט"ש	מחיר לקוט"ש בא"ג	סה"כ לתשלום
		25/03/24	21/04/24			
777	פסגה	9,918.45	9,945.00	26.55	39.61	10.52 ₪
778	גבע	2,003.60	2,003.60	0.00	39.61	0.00 ₪
779	שפל	6,647.40	6,847.05	199.65	35.26	70.40 ₪

סה"כ לדיר:

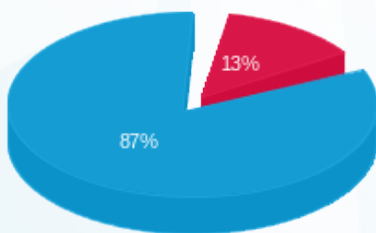
פסגה	גבע	שפל	סה"כ	שיא ביקוש
26.55	0.00	199.65	226.20	1.22
10.52 ₪	0.00 ₪	70.40 ₪	80.91 ₪	

סה"כ צריכה

סה"כ לתשלום

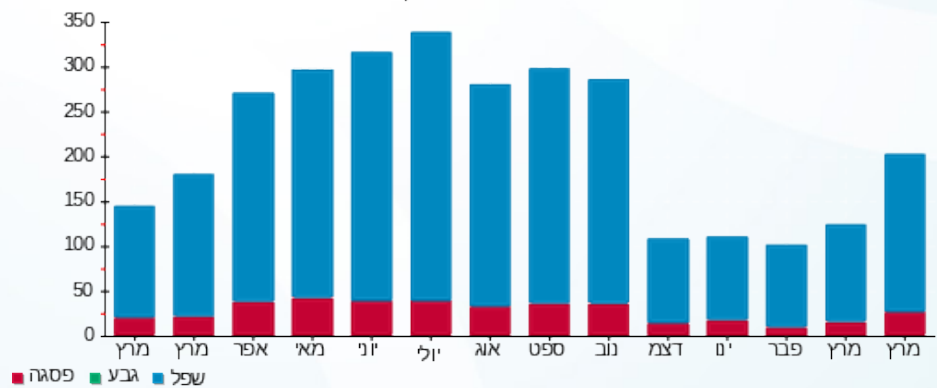
25.00 ₪	תשלום קבוע	התשלום הקבוע יכול להשתנות בהתאם לגובה הצריכה השנתית ולשיטת החישוב
4.74 ₪	תשלום עבור גודל חיבור בKVA (3x25)	
110.65 ₪	סה"כ לתשלום	לא כולל מע"מ

התפלגות חיוב בש"ח לפי תעו"ז



- פסגה (10.52 ₪)
- גבע (0.00 ₪)
- שפל (70.40 ₪)

הסטוריית צריכה בקוט"ש



- פסגה
- גבע
- שפל

