

13/05/24 תאריך הפקה:
 21/04/24 תאריך קריאה נוכחית:
 25/03/24 תאריך קריאה קודמת:

שם דייר: קוזקוב ושות' 204 מ"מ"ק
 שם אתר: מגדל ירון מילר

לקוח/ה נכבד/ה, אנו מתכבדים להגיש את חישוב צריכת החשמל לתקופה 21/04/24 - 25/03/24:

קוזקוב ושות' 204 מ"מ"ק - 14 - 18029653 (3x25)

סוג תעריף	סוג צריכה	קריאה קודמת	קריאה נוכחית	סה"כ צריכה בקוט"ש	מחיר לקוט"ש בא"ג	סה"כ לתשלום
פרטי חשבון עבור תאריכים:						
777	פסגה	25/03/24	21/04/24	2.70	39.61	1.07 ₪
778	גבע	84.45	84.45	0.00	39.61	0.00 ₪
779	שפל	651.90	671.45	19.55	35.26	6.89 ₪

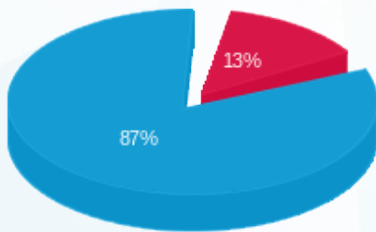
סה"כ לדייר:

פסגה	גבע	שפל	סה"כ	שיא ביקוש
2.70	0.00	19.55	22.25	0.64
1.07 ₪	0.00 ₪	6.89 ₪	7.96 ₪	

סה"כ צריכה
 סה"כ לתשלום

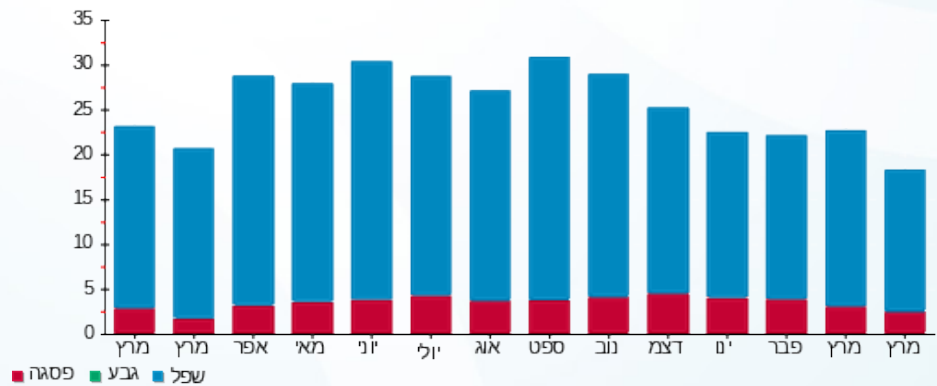
25.00 ₪	תשלום קבוע	התשלום הקבוע יכול להשתנות בהתאם לגובה הצריכה השנתית ולשיטת החישוב
4.74 ₪	תשלום עבור גודל חיבור בKVA (3x25)	
37.70 ₪	סה"כ לתשלום	לא כולל מע"מ

התפלגות חיוב בש"ח לפי תע"ז



פסגה (1.07 ₪) ■
 גבע (0.00 ₪) ■
 שפל (6.89 ₪) ■

הסטוריית צריכה בקוט"ש



פסגה ■ גבע ■ שפל