



16/05/24

תאריך הפקה:

שם דייר: קומה 09 יחי A4 קארין ולטל סוכנות לביטוח פניסיוני בע"מ

31/03/24

תאריך קריאה נוכחי:

שם אתר: ארגמן בני ברק

01/03/24

תאריך קריאה קודמת:

לקוח/ה נכבד/ה, אנו מתכבדים להגיש את חישוב צריכת החשמל לתקופה 01/03/24 - 31/03/24:

קומה 09 יחי A4 קארין ולטל סוכנות לביטוח פניסיוני בע"מ - 4 - 16193887

סוג תעריף	סוג צריכה	קריאה קודמת	קריאה נוכחית	סה"כ צריכה בקוט"ש	מחיר לקוט"ש בא"ג	סה"כ לתשלום
פרטי חשבון עבור תאריכים:						
777	פסגה	01/03/24	31/03/24	41.50	39.61	16.44 ₪
778	גבע	1,085.75	1,085.75	0.00	39.61	0.00 ₪
779	שפל	8,240.15	8,583.17	343.02	35.26	120.95 ₪

סה"כ לדייר:

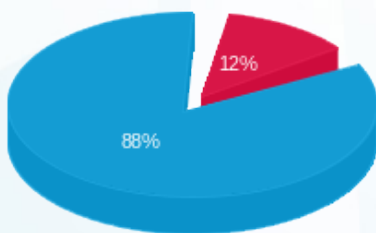
פסגה	גבע	שפל	סה"כ	שיא ביקוש
41.50	0.00	343.02	384.52	3.05
16.44 ₪	0.00 ₪	120.95 ₪	137.39 ₪	

סה"כ צריכה

סה"כ לתשלום

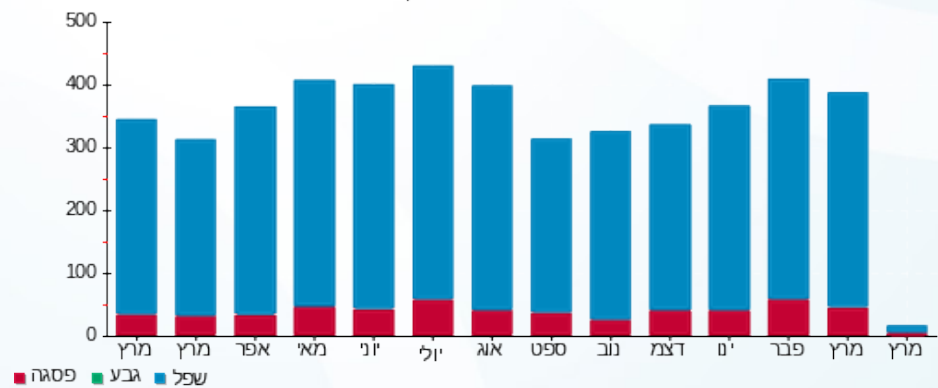
30.00 ₪	תשלום קבוע	
0.00 ₪	תשלום עבור גודל חיבור בKVA (0x0)	
167.39 ₪	סה"כ לתשלום	לא כולל מע"מ

התפלגות חיוב בש"ח לפי תע"ז



- פסגה (16.44 ₪)
- גבע (0.00 ₪)
- שפל (120.95 ₪)

הסטוריית צריכה בקוט"ש



- פסגה
- גבע
- שפל

