

26/05/24 תאריך הפקה:
 18/03/24 תאריך קריאה נוכחית:
 23/02/24 תאריך קריאה קודמת:

שם דייר: מספרה
 שם אתר: לב העיר נתיבות

לקוח/ה נכבד/ה, אנו מתכבדים להגיש את חישוב צריכת החשמל לתקופה 18/03/24 - 23/02/24:

מספרה - 3 - 20004165(3x65)

סוג תעריף	סוג צריכה	קריאה קודמת	קריאה נוכחית	סה"כ צריכה בקוט"ש	מחיר לקוט"ש בא"ג	סה"כ לתשלום
פרטי חשבון עבור תאריכים:						
777	פסגה	23/02/24	29/02/24	71.10	99.61	70.82 ₪
778	גבע	1,337.60	1,337.60	0.00	36.12	0.00 ₪
779	שפל	9,579.50	9,732.50	153.00	36.12	55.26 ₪
פרטי חשבון עבור תאריכים:						
777	פסגה	01/03/24	18/03/24	182.10	39.61	72.13 ₪
778	גבע	1,337.60	1,337.60	0.00	39.61	0.00 ₪
779	שפל	9,732.50	10,144.80	412.30	35.26	145.38 ₪

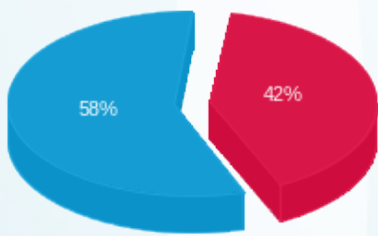
סה"כ לדייר:

פסגה	גבע	שפל	סה"כ	שיא ביקוש
253.20	0.00	565.30	818.50	17.44
142.95 ₪	0.00 ₪	200.64 ₪	343.59 ₪	

סה"כ צריכה
 סה"כ לתשלום

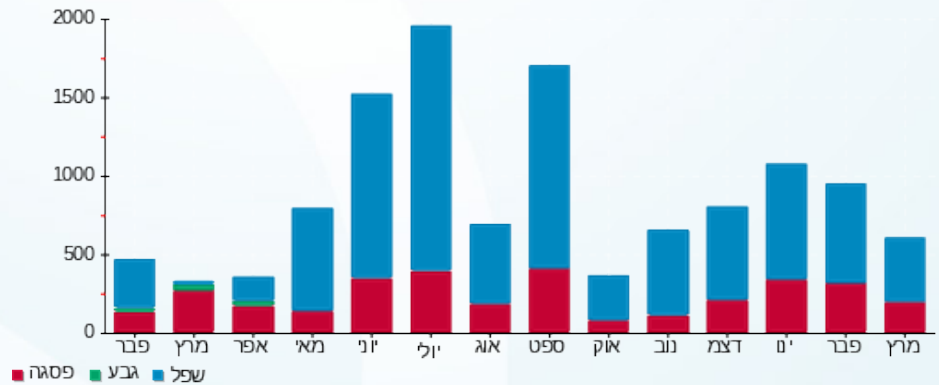
226.74 ₪	תשלום קבוע	
11.00 ₪	תשלום עבור גודל חיבור בKVA (3x65)	
581.33 ₪	סה"כ לתשלום	לא כולל מע"מ

התפלגות חיוב בש"ח לפי תעו"ז



פסגה (142.95 ₪)
 גבע (0.00 ₪)
 שפל (200.64 ₪)

הסטוריית צריכה בקוט"ש





26/05/24

תאריך הפקה:

שם דייר: משרד הפנים
שם אתר: לב העיר נתיבות

18/03/24

תאריך קריאה נוכחית:

23/02/24

תאריך קריאה קודמת:

לקוח/ה נכבד/ה, אנו מתכבדים להגיש את חישוב צריכת החשמל לתקופה 18/03/24 - 23/02/24:

משרד הפנים - 1 - 20004165(3x65)

סוג תעריף	סוג צריכה	קריאה קודמת	קריאה נוכחית	סה"כ צריכה בקוט"ש	מחיר לקוט"ש בא"ג	סה"כ לתשלום
פרטי חשבון עבור תאריכים:						
777	פסגה	23/02/24	29/02/24	16,935.80	99.61	16,935.80
778	גבע	5,071.70	5,071.70	0.00	36.12	0.00
779	שפל	27,307.40	27,591.40	284.00	36.12	102.58
פרטי חשבון עבור תאריכים:						
777	פסגה	01/03/24	18/03/24	17,014.30	39.61	17,014.30
778	גבע	5,071.70	5,071.70	0.00	39.61	0.00
779	שפל	27,591.40	28,249.70	658.30	35.26	232.12

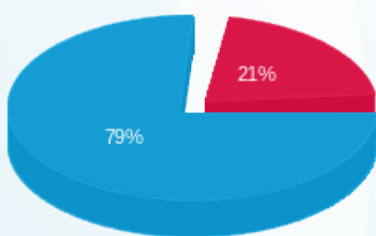
סה"כ לדייר:

פסגה	גבע	שפל	סה"כ	שיא ביקוש
135.00	0.00	942.30	1,077.30	13.79
87.37 ₪	0.00 ₪	334.70 ₪	422.07 ₪	

סה"כ צריכה
סה"כ לתשלום

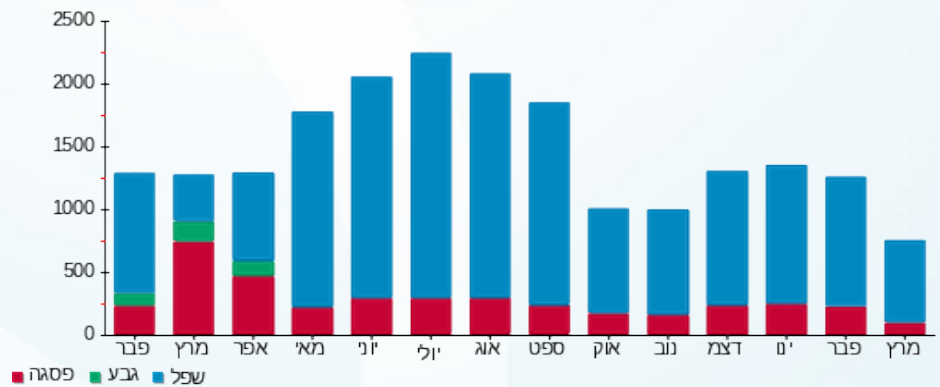
226.74 ₪	תשלום קבוע	
11.00 ₪	תשלום עבור גודל חיבור בKVA (3x65)	
659.81 ₪	סה"כ לתשלום	לא כולל מע"מ

התפלגות חיוב בש"ח לפי תעו"ז



פסגה (87.37 ₪)
גבע (0.00 ₪)
שפל (334.70 ₪)

הסטוריית צריכה בקוט"ש





26/05/24

תאריך הפקדה:

שם דייר: עזר מציון
שם אתר: לב העיר נתיבות

18/03/24

תאריך קריאה נוכחית:

23/02/24

תאריך קריאה קודמת:

לקוח/ה נכבד/ה, אנו מתכבדים להגיש את חישוב צריכת החשמל לתקופה 18/03/24 - 23/02/24:

עזר מציון - 2 - 20004165(3x65)

סוג תעריף	סוג צריכה	קריאה קודמת	קריאה נוכחית	סה"כ צריכה בקוט"ש	מחיר לקוט"ש בא"ג	סה"כ לתשלום
פרטי חשבון עבור תאריכים:						
777	פסגה	23/02/24	29/02/24	27.50	99.61	27.39 ₪
778	גבע	2,198.10	2,198.10	0.00	36.12	0.00 ₪
779	שפל	13,270.70	13,403.60	132.90	36.12	48.00 ₪
פרטי חשבון עבור תאריכים:						
777	פסגה	01/03/24	18/03/24	53.30	39.61	21.11 ₪
778	גבע	2,198.10	2,198.10	0.00	39.61	0.00 ₪
779	שפל	13,403.60	13,750.40	346.80	35.26	122.28 ₪

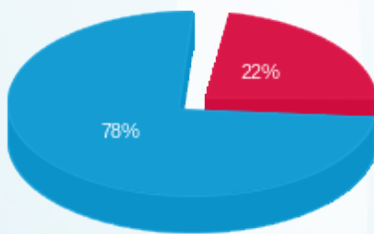
סה"כ לדייר:

פסגה	גבע	שפל	סה"כ	שיא ביקוש
80.80	0.00	479.70	560.50	8.87
₪ 48.50	₪ 0.00	₪ 170.29	₪ 218.79	

סה"כ צריכה
סה"כ לתשלום

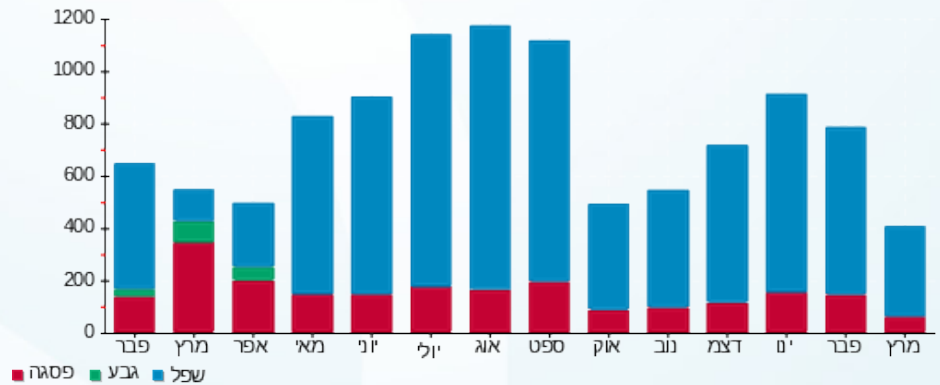
226.74 ₪	תשלום קבוע	
11.00 ₪	תשלום עבור גודל חיבור בKVA (3x65)	
456.53 ₪	סה"כ לתשלום	לא כולל מע"מ

התפלגות חיוב בש"ח לפי תעו"ז



פסגה (₪ 48.50) ■
גבע (₪ 0.00) ■
שפל (₪ 170.29) ■

הסטוריית צריכה בקוט"ש





26/05/24

תאריך הפקדה:

שם דייר: ערייה
שם אתר: לב העיר נתיבות

18/03/24

תאריך קריאה נוכחית:

23/02/24

תאריך קריאה קודמת:

לקוח/ה נכבד/ה, אנו מתכבדים להגיש את חישוב צריכת החשמל לתקופה 18/03/24 - 23/02/24:

ערייה - 4 - 20004165 (3x65)

סוג תעריף	סוג צריכה	קריאה קודמת	קריאה נוכחית	סה"כ צריכה בקוט"ש	מחיר לקוט"ש בא"ג	סה"כ לתשלום
פרטי חשבון עבור תאריכים:						
777	פסגה	23/02/24	29/02/24	51.50	99.61	51.30 ₪
778	גבע	7,134.70	7,134.70	0.00	36.12	0.00 ₪
779	שפל	38,156.40	38,417.70	261.30	36.12	94.38 ₪
פרטי חשבון עבור תאריכים:						
777	פסגה	01/03/24	18/03/24	115.90	39.61	45.91 ₪
778	גבע	7,134.70	7,134.70	0.00	39.61	0.00 ₪
779	שפל	38,417.70	39,208.40	790.70	35.26	278.80 ₪

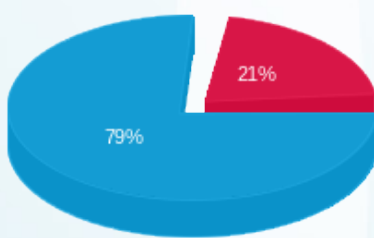
סה"כ לדייר:

פסגה	גבע	שפל	סה"כ	שיא ביקוש
167.40	0.00	1,052.00	1,219.40	11.74
₪ 97.21	₪ 0.00	₪ 373.18	₪ 470.39	

סה"כ צריכה
סה"כ לתשלום

226.74 ₪	תשלום קבוע	
11.00 ₪	תשלום עבור גודל חיבור בKVA (3x65)	
708.13 ₪	סה"כ לתשלום	לא כולל מע"מ

התפלגות חיוב בש"ח לפי תעו"ז



פסגה (97.21 ₪)
גבע (0.00 ₪)
שפל (373.18 ₪)

הסטוריית צריכה בקוט"ש

