



02/06/24

תאריך הפקדה:

שם דייר: דינמיקה סלולר - דוכן

31/05/24

תאריך קריאה נוכחית:

שם אתר: גרנד קניון

01/05/24

תאריך קריאה קודמת:

לקוח/ה נכבד/ה, אנו מתכבדים להגיש את חישוב צריכת החשמל לתקופה 01/05/24 - 31/05/24:

דינמיקה סלולר - דוכן 2 - 22027150 (3x16)

סוג תעריף	סוג צריכה	קריאה קודמת	קריאה נוכחית	סה"כ צריכה בקוט"ש	מחיר לקוט"ש בא"ג	סה"כ לתשלום
פרטי חשבון עבור תאריכים:						
777	פסגה	01/05/24	31/05/24	56.80	39.61	22.50 ₪
778	גבע	43.45	43.45	0.00	39.61	0.00 ₪
779	שפל	4,618.15	4,985.85	367.70	35.26	129.65 ₪

סה"כ לדייר:

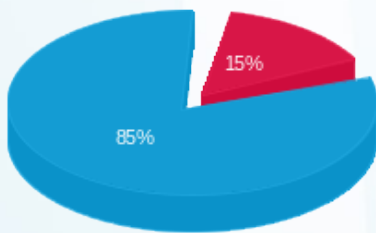
פסגה	גבע	שפל	סה"כ	שיא ביקוש
56.80	0.00	367.70	424.50	1.33
₪ 22.50	₪ 0.00	₪ 129.65	₪ 152.15	

סה"כ צריכה

סה"כ לתשלום

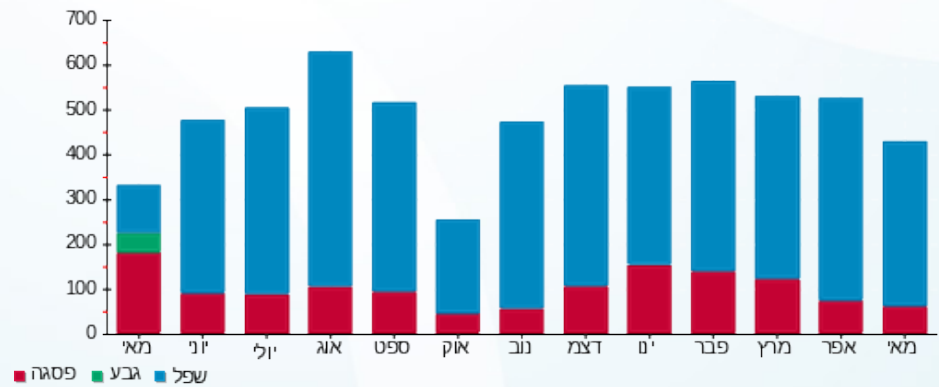
₪ 226.74	תשלום קבוע	
₪ 3.36	תשלום עבור גודל חיבור בKVA (3x16)	
0.985	מקדם הספק	
₪ 0.00	תשלום עבור מקדם הספק	
₪ 382.25	סה"כ לתשלום	לא כולל מע"מ

התפלגות חיוב בש"ח לפי תעו"ז



פסגה (₪ 22.50)
גבע (₪ 0.00)
שפל (₪ 129.65)

הסטוריית צריכה בקוט"ש



פסגה גבע שפל

