



02/06/24 תאריך הפקה:
 31/05/24 תאריך קריאה נוכחי:
 01/05/24 תאריך קריאה קודמת:

שם דייר: קומה 09 יח 3 הרשמן כץ עורכי דין בנין צפון
 שם אתר: אייקון פרשקובסקי ראשלצ

לקוח/ה נכבד/ה, אנו מתכבדים להגיש את חישוב צריכת החשמל לתקופה 01/05/24 - 31/05/24:

קומה 09 יח 3 הרשמן כץ עורכי דין בנין צפון - 3 - (3x40)23000006

סוג תעריף	סוג צריכה	קריאה קודמת	קריאה נוכחית	סה"כ צריכה בקוט"ש	מחיר לקוט"ש בא"ג	סה"כ לתשלום
פרטי חשבון עבור תאריכים:						
777	פסגה	01/05/24	31/05/24	46.68	39.61	18.49 ₪
778	גבע	214.84	214.84	0.00	39.61	0.00 ₪
779	שפל	4,849.52	5,441.36	591.84	35.26	208.68 ₪

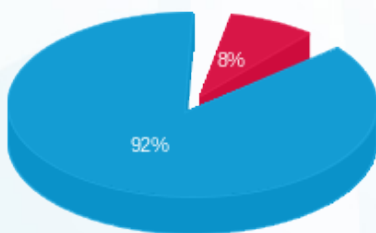
סה"כ לדייר:

פסגה	גבע	שפל	סה"כ	שיא ביקוש
46.68	0.00	591.84	638.52	3.72
18.49 ₪	0.00 ₪	208.68 ₪	227.17 ₪	

סה"כ צריכה
 סה"כ לתשלום

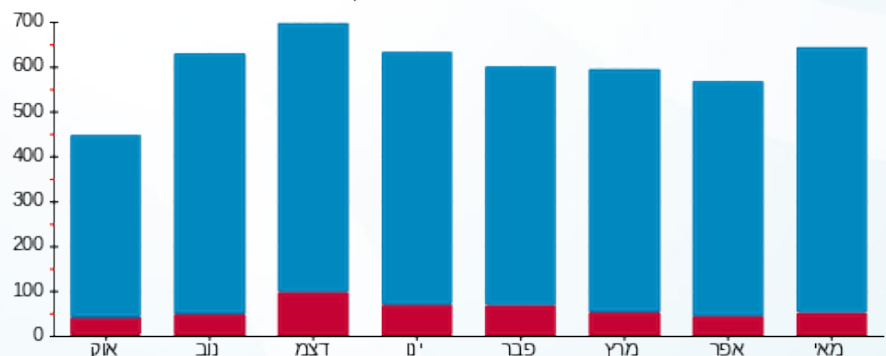
226.74 ₪	תשלום קבוע	
8.39 ₪	תשלום עבור גודל חיבור בKVA (3x40)	
462.30 ₪	סה"כ לתשלום	לא כולל מע"מ

התפלגות חיוב בש"ח לפי תעו"ז



פסגה (18.49 ₪)
 גבע (0.00 ₪)
 שפל (208.68 ₪)

הסטוריית צריכה בקוט"ש



פסגה גבע שפל

