



02/06/24 תאריך הפקדה:
 31/05/24 תאריך קריאה נוכחית:
 01/05/24 תאריך קריאה קודמת:

שם דייר: ראשי ציבורי שירותי בית
 שם אתר: אולמי אבו מאהר

לקוח/ה נכבד/ה, אנו מתכבדים להגיש את חישוב צריכת החשמל לתקופה 01/05/24 - 31/05/24:

ראשי ציבורי שירותי בית - 2 - 19093222(3x63)

סוג תעריף	סוג צריכה	קריאה קודמת	קריאה נוכחית	סה"כ צריכה בקוט"ש	מחיר לקוט"ש בא"ג	סה"כ לתשלום
פרטי חשבון עבור תאריכים:						
777	פסגה	01/05/24	31/05/24	81.12	39.61	32.13 ₪
778	גבע	1,019.16	1,019.16	0.00	39.61	0.00 ₪
779	שפל	8,510.46	9,020.16	509.70	35.26	179.72 ₪

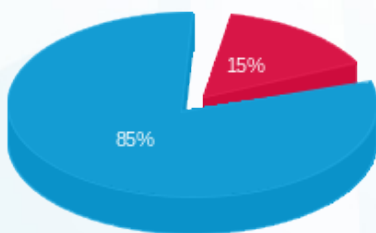
סה"כ לדייר:

פסגה	גבע	שפל	סה"כ	שיא ביקוש
81.12	0.00	509.70	590.82	2.36
₪ 32.13	₪ 0.00	₪ 179.72	₪ 211.85	

סה"כ צריכה
 סה"כ לתשלום

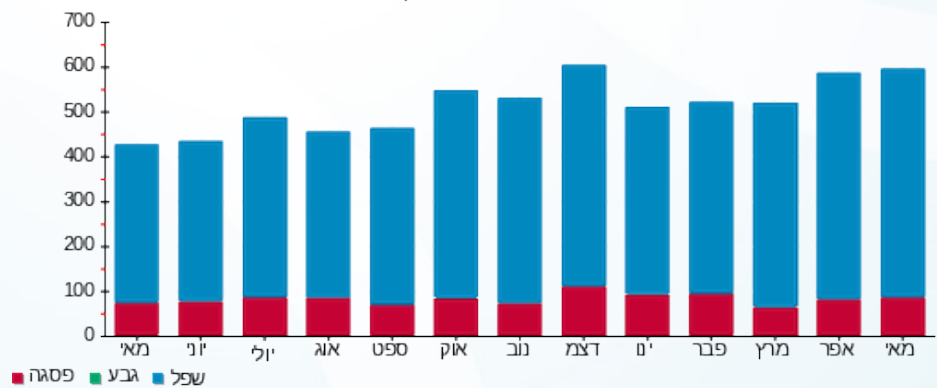
₪ 0.00	תשלום קבוע	
₪ 13.22	תשלום עבור גודל חיבור בKVA (3x63)	
₪ 225.07	סה"כ לתשלום	לא כולל מע"מ

התפלגות חיוב בש"ח לפי תע"ז



פסגה (₪ 32.13) ■
 גבע (₪ 0.00) ■
 שפל (₪ 179.72) ■

הסטוריית צריכה בקוט"ש



פסגה ■ גבע ■ שפל

