



04/06/24

תאריך הפקדה:

שם דייר: אורטל וענונו

29/02/24

תאריך קריאה נוכחית:

שם אתר: שער העיר

01/02/24

תאריך קריאה קודמת:

לקוח/ה נכבד/ה, אנו מתכבדים להגיש את חישוב צריכת החשמל לתקופה 01/02/24 - 29/02/24:

אורטל וענונו - 4 - 14155725(0x0)

סוג תעריף	סוג צריכה	קריאה קודמת	קריאה נוכחית	סה"כ צריכה בקוט"ש	מחיר לקוט"ש בא"ג	סה"כ לתשלום
פרטי חשבון עבור תאריכים:						
777	פסגה	01/02/24	29/02/24	430.35	99.61	428.67 ₪
778	גבע	17,007.60	17,007.60	0.00	36.12	0.00 ₪
779	שפל	59,050.43	60,467.80	1,417.37	36.12	511.95 ₪

סה"כ לדיר:

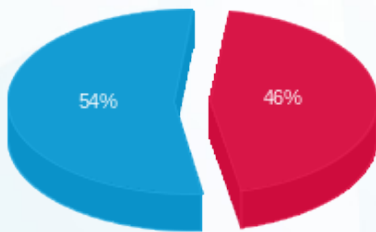
פסגה	גבע	שפל	סה"כ	שיא ביקוש
430.35	0.00	1,417.37	1,847.72	67.11
428.67 ₪	0.00 ₪	511.95 ₪	940.62 ₪	

סה"כ צריכה

סה"כ לתשלום

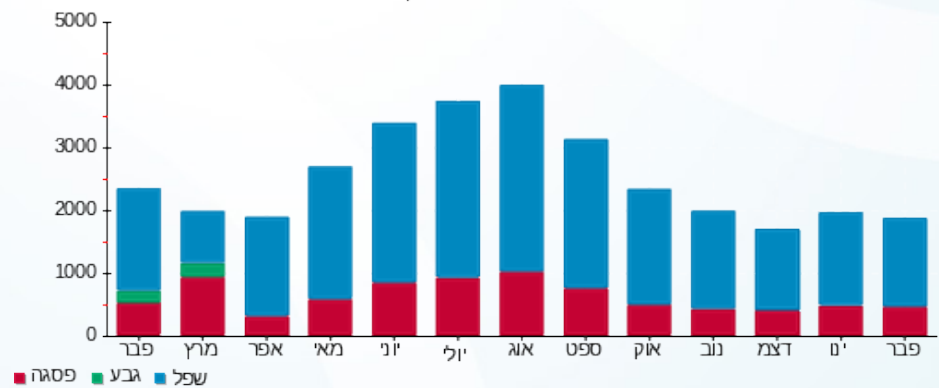
226.74 ₪	תשלום קבוע	
0.00 ₪	תשלום עבור גודל חיבור בKVA (0x0)	
1,167.36 ₪	סה"כ לתשלום	לא כולל מע"מ

התפלגות חיוב בש"ח לפי תעו"ז



- פסגה (428.67 ₪)
- גבע (0.00 ₪)
- שפל (511.95 ₪)

הסטוריית צריכה בקוט"ש



- פסגה
- גבע
- שפל

