



05/06/24

תאריך הפקה:

שם דייר: A78 - בוגרט
שם אתר: עזריאלי רמלה

31/05/24

תאריך קריאה נוכחית:

01/05/24

תאריך קריאה קודמת:

לקוח/ה נכבד/ה, אנו מתכבדים להגיש את חישוב צריכת החשמל לתקופה 01/05/24 - 31/05/24:

1 - 14086122 (3x63)

סוג תעריף	סוג צריכה	קריאה קודמת	קריאה נוכחית	סה"כ צריכה בקוט"ש	מחיר לקוט"ש בא"ג	סה"כ לתשלום
פרטי חשבון עבור תאריכים:						
777	פסגה	01/05/24	31/05/24	165.50	39.61	65.55 ₪
778	גבע	15,792.30	15,792.30	0.00	39.61	0.00 ₪
779	שפל	23,407.90	23,784.20	376.30	35.26	132.68 ₪

סה"כ לדייר:

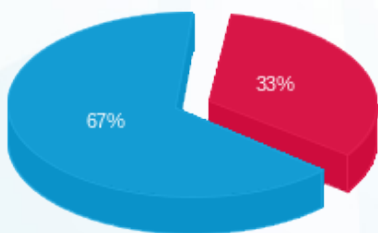
פסגה	גבע	שפל	סה"כ	שיא ביקוש
165.50	0.00	376.30	541.80	2.24
₪ 65.55	₪ 0.00	₪ 132.68	₪ 198.24	

סה"כ צריכה

סה"כ לתשלום

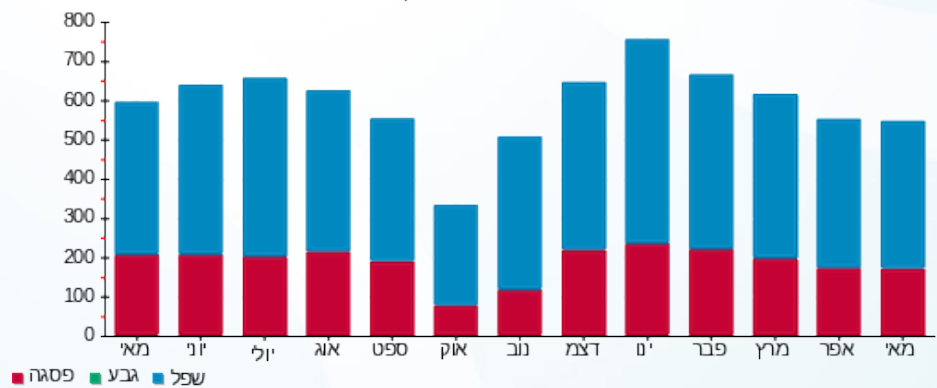
226.74 ₪	תשלום קבוע	
13.22 ₪	תשלום עבור גודל חיבור בKVA (3x63)	
438.20 ₪	סה"כ לתשלום	לא כולל מע"מ

התפלגות חיוב בש"ח לפי תעו"ז



- פסגה (₪ 65.55)
- גבע (₪ 0.00)
- שפל (₪ 132.68)

הסטוריית צריכה בקוט"ש



- פסגה
- גבע
- שפל

