



05/06/24

תאריך הפקדה:

שם דייר: D3 - דוכן מפעל הפיס

31/05/24

תאריך קריאה נוכחית:

שם אתר: עזריאלי רמלה

01/05/24

תאריך קריאה קודמת:

לקוח/ה נכבד/ה, אנו מתכבדים להגיש את חישוב צריכת החשמל לתקופה 01/05/24 - 31/05/24:

D3 - דוכן מפעל הפיס - 4 - 15129237(0x0)

סוג תעריף	סוג צריכה	קריאה קודמת	קריאה נוכחית	סה"כ צריכה בקוט"ש	מחיר לקוט"ש בא"ג	סה"כ לתשלום
פרטי חשבון עבור תאריכים:						
777	פסגה	01/05/24	31/05/24	121.60	39.61	48.17 ₪
778	גבע	3,550.90	3,609.40	58.50	39.61	23.17 ₪
779	שפל	9,761.70	9,876.40	114.70	35.26	40.44 ₪

סה"כ לדייר:

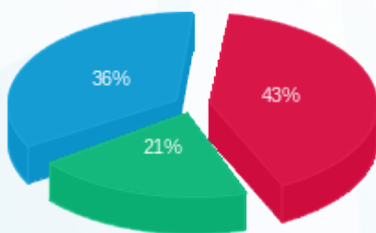
פסגה	גבע	שפל	סה"כ	שיא ביקוש
121.60	58.50	114.70	294.80	1.02
₪ 48.17	₪ 23.17	₪ 40.44	₪ 111.78	

סה"כ צריכה

סה"כ לתשלום

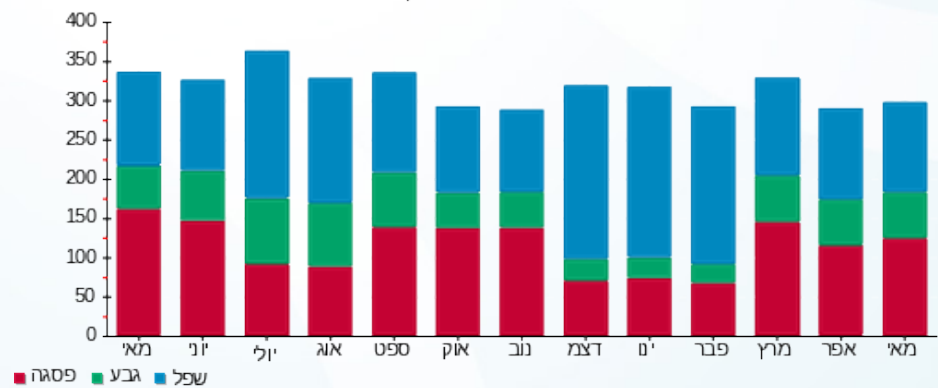
₪ 226.74	תשלום קבוע	
₪ 0.00	תשלום עבור גודל חיבור בKVA (0x0)	
₪ 338.52	סה"כ לתשלום	לא כולל מע"מ

התפלגות חיוב בש"ח לפי תעו"ז



- פסגה (₪ 48.17)
- גבע (₪ 23.17)
- שפל (₪ 40.44)

הסטוריית צריכה בקוט"ש



- פסגה
- גבע
- שפל

