



17/06/24

תאריך הפקה:

שם דייר: קומה 20 - יחי F - מפסק 106 - משה שורר ושות'

31/05/24

תאריך קריאה נוכחי:

שם אתר: ארגמן בני ברק

01/05/24

תאריך קריאה קודמת:

לקוח/ה נכבד/ה, אנו מתכבדים להגיש את חישוב צריכת החשמל לתקופה 01/05/24 - 31/05/24:

קומה 20 - יחי F - מפסק 106 - משה שורר ושות' - 15091210 - 2

סוג תעריף	סוג צריכה	קריאה קודמת	קריאה נוכחית	סה"כ צריכה בקוט"ש	מחיר לקוט"ש בא"ג	סה"כ לתשלום
פרטי חשבון עבור תאריכים:						
777	פסגה	01/05/24	31/05/24	181.15	39.61	71.75 ₪
778	גבע	107.00	107.00	0.00	39.61	0.00 ₪
779	שפל	14,963.20	15,984.20	1,021.00	35.26	360.00 ₪

סה"כ לדייר:

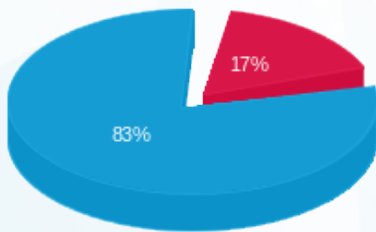
פסגה	גבע	שפל	סה"כ	שיא ביקוש
181.15	0.00	1,021.00	1,202.15	6.95
₪ 71.75	₪ 0.00	₪ 360.00	₪ 431.76	

סה"כ צריכה

סה"כ לתשלום

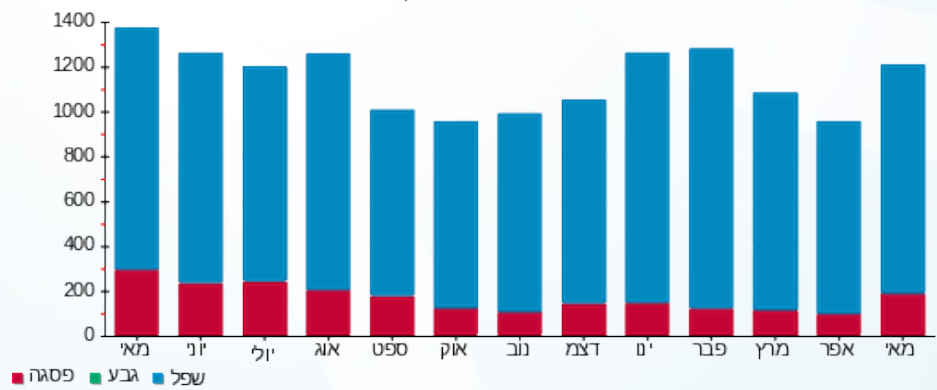
₪ 30.00	תשלום קבוע	
₪ 0.00	תשלום עבור גודל חיבור בKVA (0x0)	
₪ 461.76	סה"כ לתשלום	לא כולל מע"מ

התפלגות חיוב בש"ח לפי תע"ז



- פסגה (₪ 71.75)
- גבע (₪ 0.00)
- שפל (₪ 360.00)

הסטוריית צריכה בקוט"ש



- פסגה
- גבע
- שפל

