



17/06/24

תאריך הפקה:

שם דייר: קומה 27 יחי C - מפסק 103 פ.א.י גלובל
שם אתר: ארגמן בני ברק

31/05/24

תאריך קריאה נוכחית:

01/05/24

תאריך קריאה קודמת:

לקוח/ה נכבד/ה, אנו מתכבדים להגיש את חישוב צריכת החשמל לתקופה 01/05/24 - 31/05/24:

קומה 27 יחי C - מפסק 103 פ.א.י גלובל - 3 - 19051849

סה"כ לתשלום	מחיר לקוט"ש בא"ג	סה"כ צריכה בקוט"ש	קריאה נוכחית	קריאה קודמת	סוג צריכה	סוג תעריף
			31/05/24	01/05/24		פרטי חשבון עבור תאריכים:
₪ 2.69	39.61	6.80	2,794.25	2,787.45	פסגה	777
₪ 0.00	39.61	0.00	303.65	303.65	גבע	778
₪ 29.44	35.26	83.50	2,422.05	2,338.55	שפל	779

סה"כ לדייר:

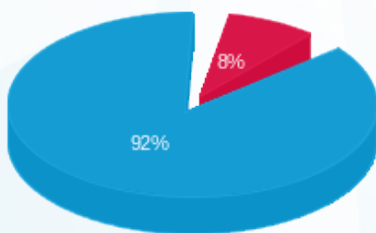
שיא ביקוש	סה"כ	שפל	גבע	פסגה
0.76	90.30	83.50	0.00	6.80
	₪ 32.14	₪ 29.44	₪ 0.00	₪ 2.69

סה"כ צריכה

סה"כ לתשלום

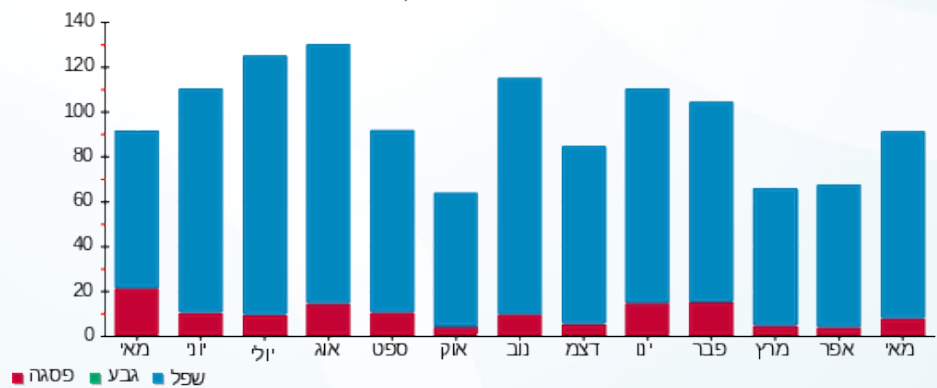
₪ 30.00	תשלום קבוע	
₪ 0.00	תשלום עבור גודל חיבור בKVA (0x0)	
₪ 62.14	סה"כ לתשלום	לא כולל מע"מ

התפלגות חיוב בש"ח לפי תע"ז



- פסגה (₪ 2.69) (red)
- גבע (₪ 0.00) (green)
- שפל (₪ 29.44) (blue)

הסטוריית צריכה בקוט"ש



- פסגה (red)
- גבע (green)
- שפל (blue)

