

17/06/24 תאריך הפקה:
 31/05/24 תאריך קריאה נוכחית:
 01/05/24 תאריך קריאה קודמת:

שם דייר: קומה 29 יח' F מפסק 106F - ל.ש.פ אינטרנשיונל
 שם אתר: ארגמן בני ברק

לקוח/ה נכבד/ה, אנו מתכבדים להגיש את חישוב צריכת החשמל לתקופה 01/05/24 - 31/05/24:

קומה 29 יח' F מפסק 106F - ל.ש.פ אינטרנשיונל - 2 - 19051879

סוג תעריף	סוג צריכה	קריאה קודמת	קריאה נוכחית	סה"כ צריכה בקוט"ש	מחיר לקוט"ש בא"ג	סה"כ לתשלום
פרטי חשבון עבור תאריכים:						
777	פסגה	01/05/24	31/05/24	29.70	39.61	11.76 ₪
778	גבע	22.35	22.35	0.00	39.61	0.00 ₪
779	שפל	4,333.20	4,647.55	314.35	35.26	110.84 ₪

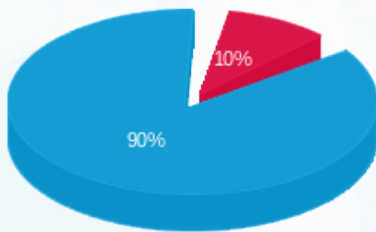
סה"כ לדיר:

פסגה	גבע	שפל	סה"כ	שיא ביקוש
29.70	0.00	314.35	344.05	65.32
11.76 ₪	0.00 ₪	110.84 ₪	122.60 ₪	

סה"כ צריכה
 סה"כ לתשלום

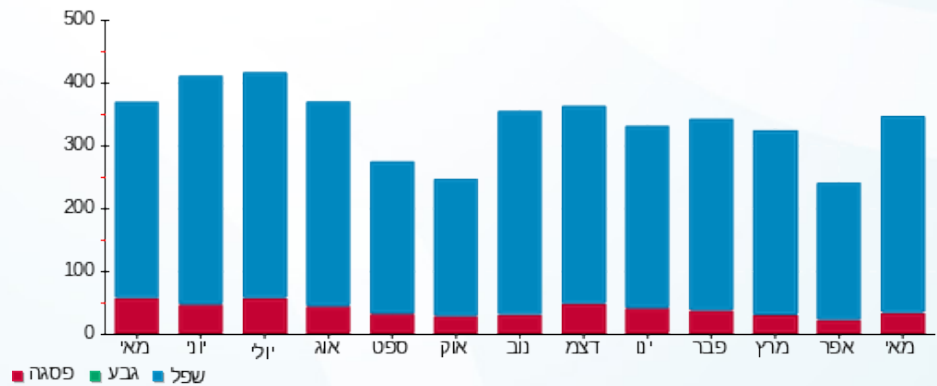
לא כולל מע"מ	סה"כ לתשלום	תשלום קבוע	תשלום עבור גודל חיבור בKVA (0x0)	תשלום
				30.00 ₪
				0.00 ₪
				152.60 ₪

התפלגות חיוב בש"ח לפי תעו"ז



■ פסגה (11.76 ₪)
 ■ גבע (0.00 ₪)
 ■ שפל (110.84 ₪)

הסטוריית צריכה בקוט"ש



■ פסגה ■ גבע ■ שפל