

17/06/24

תאריך הפקה:

שם דייר: קומה 35 יחי A1-A4 - מפסק 104 ר.ה.צ משרדים, שותפות מוגבלת
שם אתר: ארגמן בני ברק

31/05/24

תאריך קריאה נוכחית:

01/05/24

תאריך קריאה קודמת:

לקוח/ה נכבד/ה, אנו מתכבדים להגיש את חישוב צריכת החשמל לתקופה 01/05/24 - 31/05/24:

קומה 35 יחי A1-A4 - מפסק 104 ר.ה.צ משרדים, שותפות מוגבלת - 4 - 19051860

סוג תעריף	סוג צריכה	קריאה קודמת	קריאה נוכחית	סה"כ צריכה בקוט"ש	מחיר לקוט"ש בא"ג	סה"כ לתשלום
פרטי חשבון עבור תאריכים:						
777	פסגה	01/05/24	31/05/24	14.70	39.61	5.82 ₪
778	גבע	18.50	18.50	0.00	39.61	0.00 ₪
779	שפל	1,426.10	1,527.80	101.70	35.26	35.86 ₪

סה"כ לדייר:

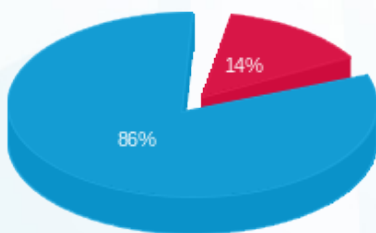
פסגה	גבע	שפל	סה"כ	שיא ביקוש
14.70	0.00	101.70	116.40	1.75
5.82 ₪	0.00 ₪	35.86 ₪	41.68 ₪	

סה"כ צריכה

סה"כ לתשלום

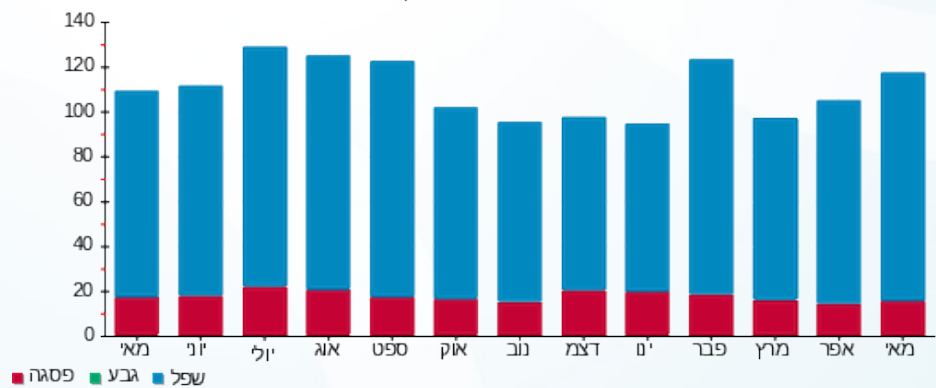
30.00 ₪	תשלום קבוע	
0.00 ₪	תשלום עבור גודל חיבור בKVA (0x0)	
71.68 ₪	סה"כ לתשלום	לא כולל מע"מ

התפלגות חיוב בש"ח לפי תע"ז



- פסגה (5.82 ₪)
- גבע (0.00 ₪)
- שפל (35.86 ₪)

הסטוריית צריכה בקוט"ש



- פסגה
- גבע
- שפל