



19/06/24

תאריך הפקה:

שם דייר: 88 ניהול השקעות בע"מ

16/06/24

תאריך קריאה נוכחית:

שם אתר: בית ישקר - תל אביב

09/05/24

תאריך קריאה קודמת:

לקוח/ה נכבד/ה, אנו מתכבדים להגיש את חישוב צריכת החשמל לתקופה 16/06/24 - 09/05/24:

88 ניהול השקעות בע"מ - 4 - 22027015(0x0)

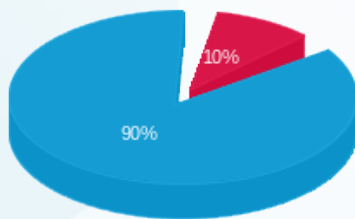
סה"כ לתשלום	מחיר לקוט"ש בא"ג	סה"כ צריכה בקוט"ש	קריאה נוכחית	קריאה קודמת	סוג צריכה	סוג תעריף
			31/05/24	09/05/24	פרטי חשבון עבור תאריכים:	
0.10 ₪	39.61	0.25	766.40	766.15	פסגה	777
0.00 ₪	39.61	0.00	249.40	249.40	גבע	778
2.57 ₪	35.26	7.30	756.10	748.80	שפל	779
			16/06/24	01/06/24	פרטי חשבון עבור תאריכים:	
0.43 ₪	142.11	0.30	766.70	766.40	פסגה	777
0.00 ₪	41.88	0.00	249.40	249.40	גבע	778
2.30 ₪	41.88	5.50	761.60	756.10	שפל	779

סה"כ לדייר:

שיא ביקוש	סה"כ	שפל	גבע	פסגה	
68.03	13.35	12.80	0.00	0.55	סה"כ צריכה
	5.40 ₪	4.88 ₪	0.00 ₪	0.53 ₪	סה"כ לתשלום

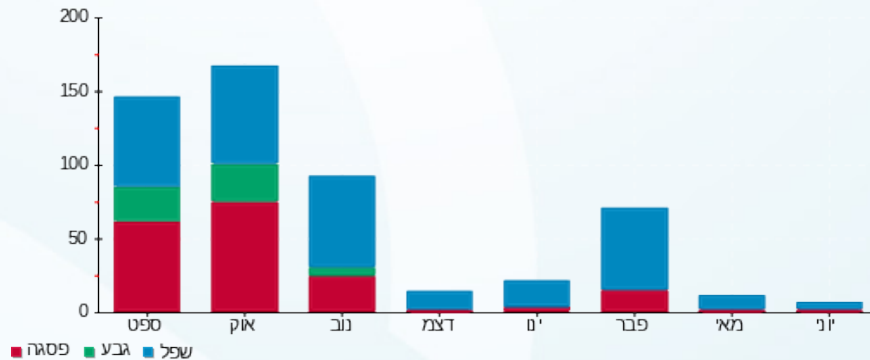
0.00 ₪	תשלום קבוע	
0.00 ₪	תשלום עבור גודל חיבור בKVA (0x0)	
5.40 ₪	סה"כ	
0.92 ₪	מע"מ 17.00%	
6.32 ₪	סה"כ לתשלום	כולל מע"מ

התפלגות חיוב בש"ח לפי תע"ז



■ פסגה (0.53 ₪)
■ גבע (0.00 ₪)
■ שפל (4.88 ₪)

הסטוריית צריכה בקוט"ש





19/06/24 תאריך הפקה:
 16/06/24 תאריך קריאה נוכחית:
 09/05/24 תאריך קריאה קודמת:

שם דייר: A.R.D קומה 3
 שם אתר: בית ישקר - תל אביב

לקוח/ה נכבד/ה, אנו מתכבדים להגיש את חישוב צריכת החשמל לתקופה 16/06/24 - 09/05/24:

A.R.D קומה 3 - 2 - 22027015(0x0)

סה"כ לתשלום	מחיר לקוט"ש בא"ג	סה"כ צריכה בקוט"ש	קריאה נוכחית	קריאה קודמת	סוג צריכה	סוג תעריף
			31/05/24	09/05/24	פרטי חשבון עבור תאריכים:	
46.58 ₪	39.61	117.60	5,913.60	5,796.00	פסגה	777
0.00 ₪	39.61	0.00	2,307.80	2,307.80	גבע	778
350.55 ₪	35.26	994.20	13,340.20	12,346.00	שפל	779
			16/06/24	01/06/24	פרטי חשבון עבור תאריכים:	
146.37 ₪	142.11	103.00	6,016.60	5,913.60	פסגה	777
0.00 ₪	41.88	0.00	2,307.80	2,307.80	גבע	778
379.52 ₪	41.88	906.20	14,246.40	13,340.20	שפל	779

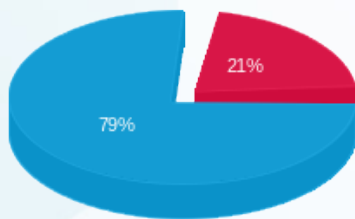
סה"כ לדייר:

שיא ביקוש	סה"כ	שפל	גבע	פסגה
14.04	2,121.00	1,900.40	0.00	220.60
	₪ 923.03	₪ 730.07	₪ 0.00	₪ 192.95

סה"כ צריכה
 סה"כ לתשלום

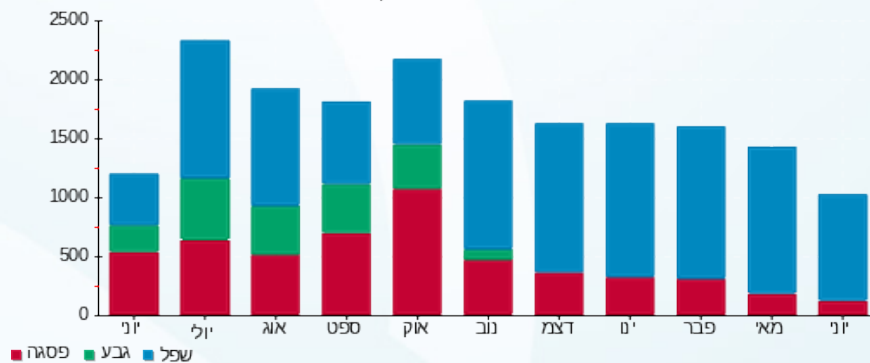
0.00 ₪	תשלום קבוע	
0.00 ₪	תשלום עבור גודל חיבור בKVA (0x0)	
923.03 ₪	סה"כ	
156.91 ₪	מע"מ 17.00%	
1,079.94 ₪	סה"כ לתשלום	כולל מע"מ

התפלגות חיוב בש"ח לפי תעו"ז



פסגה (192.95 ₪)
 גבע (0.00 ₪)
 שפל (730.07 ₪)

הסטוריית צריכה בקוט"ש





19/06/24

תאריך הפקה:

16/06/24

תאריך קריאה נוכחית:

09/05/24

תאריך קריאה קודמת:

שם דייר: אקסלרייט
שם אתר: בית ישקר - תל אביב

לקוח/ה נכבד/ה, אנו מתכבדים להגיש את חישוב צריכת החשמל לתקופה 16/06/24 - 09/05/24:

אקסלרייט - 3 - 22027005(0x0)

סוג תעריף	סוג צריכה	קריאה קודמת	קריאה נוכחית	סה"כ צריכה בקוט"ש	מחיר לקוט"ש בא"ג	סה"כ לתשלום
פרטי חשבון עבור תאריכים:						
777	פסגה	09/05/24	31/05/24	93.20	39.61	36.92 ₪
778	גבע	1,485.80	1,485.80	0.00	39.61	0.00 ₪
779	שפל	9,185.20	9,955.60	770.40	35.26	271.64 ₪
פרטי חשבון עבור תאריכים:						
777	פסגה	01/06/24	16/06/24	103.00	142.11	146.37 ₪
778	גבע	1,485.80	1,485.80	0.00	41.88	0.00 ₪
779	שפל	9,955.60	10,476.40	520.80	41.88	218.11 ₪

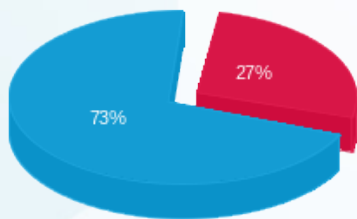
סה"כ לדייר:

פסגה	גבע	שפל	סה"כ	שיא ביקוש
196.20	0.00	1,291.20	1,487.40	15.11
183.29 ₪	0.00 ₪	489.75 ₪	673.04 ₪	

סה"כ צריכה
סה"כ לתשלום

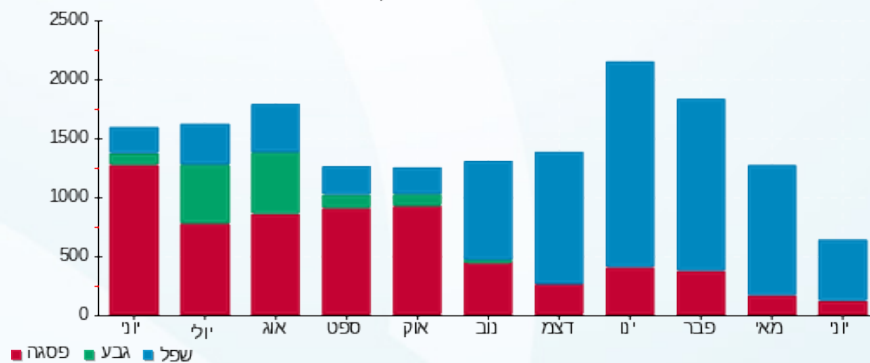
0.00 ₪	תשלום קבוע	
0.00 ₪	תשלום עבור גודל חיבור בKVA (0x0)	
673.04 ₪	סה"כ	
114.42 ₪	מע"מ 17.00%	
787.46 ₪	סה"כ לתשלום	כולל מע"מ

התפלגות חיוב בש"ח לפי תע"ז



פסגה (183.29 ₪)
גבע (0.00 ₪)
שפל (489.75 ₪)

הסטוריית צריכה בקוט"ש



19/06/24 תאריך הפקה:
 16/06/24 תאריך קריאה נוכחית:
 09/05/24 תאריך קריאה קודמת:

שם דייר: חברת ביסופט בע"מ קומה 4
 שם אתר: בית ישקר - תל אביב

לקוח/ה נכבד/ה, אנו מתכבדים להגיש את חישוב צריכת החשמל לתקופה 16/06/24 - 09/05/24:

חברת ביסופט בע"מ קומה 4 - 22027005 (0x0)

סוג תעריף	סוג צריכה	קריאה קודמת	קריאה נוכחית	סה"כ צריכה בקוט"ש	מחיר לקוט"ש בא"ג	סה"כ לתשלום
פרטי חשבון עבור תאריכים:						
777	פסגה	09/05/24	31/05/24	510.40	39.61	202.17 ₪
778	גבע	4,268.20	4,268.20	0.00	39.61	0.00 ₪
779	שפל	24,333.80	27,168.80	2,835.00	35.26	999.62 ₪
פרטי חשבון עבור תאריכים:						
777	פסגה	01/06/24	16/06/24	282.00	142.11	400.75 ₪
778	גבע	4,268.20	4,268.20	0.00	41.88	0.00 ₪
779	שפל	27,168.80	28,762.00	1,593.20	41.88	667.23 ₪

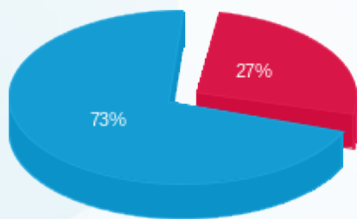
סה"כ לדייר:

פסגה	גבע	שפל	סה"כ	שיא ביקוש
792.40	0.00	4,428.20	5,220.60	40.81
₪ 602.92	₪ 0.00	₪ 1,666.85	₪ 2,269.77	

סה"כ צריכה
סה"כ לתשלום

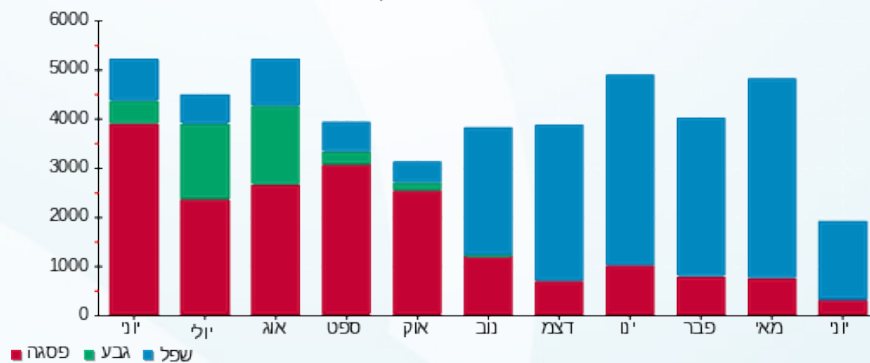
₪ 0.00	תשלום קבוע תשלום עבור גודל חיבור בKVA (0x0) סה"כ מע"מ 17.00%	
₪ 0.00		
₪ 2,269.77		
₪ 385.86		
₪ 2,655.63	סה"כ לתשלום	כולל מע"מ

התפלגות חיוב בש"ח לפי תע"ז



פסגה (602.92 ₪)
 גבע (0.00 ₪)
 שפל (1,666.85 ₪)

הסטוריית צריכה בקוט"ש





19/06/24 תאריך הפקה:
 16/06/24 תאריך קריאה נוכחית:
 09/05/24 תאריך קריאה קודמת:

שם דייר: ישקר קומה 1 (דרום)
 שם אתר: בית ישקר - תל אביב

לקוח/ה נכבד/ה, אנו מתכבדים להגיש את חישוב צריכת החשמל לתקופה 16/06/24 - 09/05/24:

ישקר קומה 1 (דרום) - 2 - 22027005(0x0)

סה"כ לתשלום	מחיר לקוט"ש בא"ג	סה"כ צריכה בקוט"ש	קריאה נוכחית	קריאה קודמת	סוג צריכה	סוג תעריף
			31/05/24	09/05/24	פרטי חשבון עבור תאריכים:	
27.33 ₪	39.61	69.00	3,345.20	3,276.20	פסגה	777
0.00 ₪	39.61	0.00	1,287.60	1,287.60	גבע	778
195.69 ₪	35.26	555.00	6,757.60	6,202.60	שפל	779
			16/06/24	01/06/24	פרטי חשבון עבור תאריכים:	
84.41 ₪	142.11	59.40	3,404.60	3,345.20	פסגה	777
0.00 ₪	41.88	0.00	1,287.60	1,287.60	גבע	778
171.54 ₪	41.88	409.60	7,167.20	6,757.60	שפל	779

א.א.ת.י - 4 - 22027015(0x0)

סה"כ לתשלום	מחיר לקוט"ש בא"ג	סה"כ צריכה בקוט"ש	קריאה נוכחית	קריאה קודמת	סוג צריכה	סוג תעריף
			31/05/24	09/05/24	פרטי חשבון עבור תאריכים:	
-0.10 ₪	39.61	-0.25	766.40	766.15	פסגה	777
0.00 ₪	39.61	0.00	249.40	249.40	גבע	778
-2.57 ₪	35.26	-7.30	756.10	748.80	שפל	779
			16/06/24	01/06/24	פרטי חשבון עבור תאריכים:	
-0.43 ₪	142.11	-0.30	766.70	766.40	פסגה	777
0.00 ₪	41.88	0.00	249.40	249.40	גבע	778
-2.30 ₪	41.88	-5.50	761.60	756.10	שפל	779

סה"כ לדייר:

שיא ביקוש	סה"כ	שפל	גבע	פסגה
68.03	1,079.65	951.80	0.00	127.85
	473.57 ₪	362.36 ₪	0.00 ₪	111.22 ₪

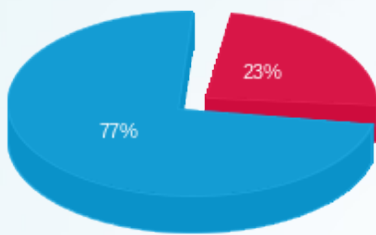
סה"כ צריכה
 סה"כ לתשלום





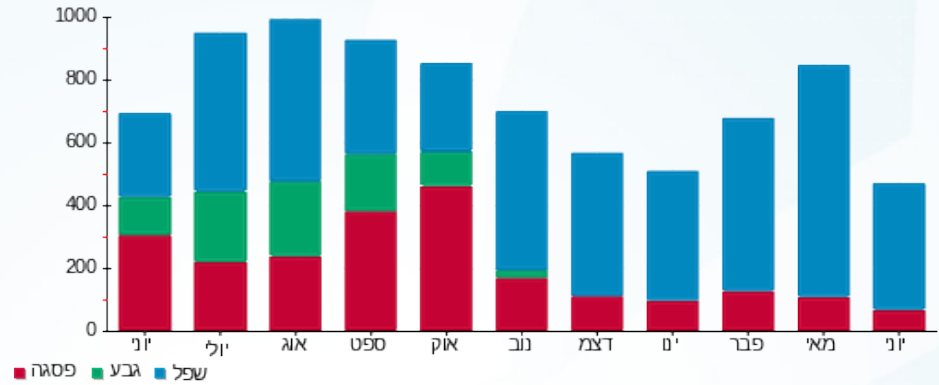
0.00 ₪	תשלום קבוע	
0.00 ₪	תשלום עבור גודל חיבור ב-KVA (0x0)	
473.57 ₪	סה"כ	
80.51 ₪	מע"מ 17.00%	
554.08 ₪	סה"כ לתשלום	כולל מע"מ

התפלגות חיוב בש"ח לפי תעו"ז



- פסגה (111.22 ₪)
- גבע (0.00 ₪)
- שפל (362.36 ₪)

הסטוריית צריכה בקוט"ש



19/06/24 תאריך הפקה:
 16/06/24 תאריך קריאה נוכחית:
 09/05/24 תאריך קריאה קודמת:

שם דייר: ישקר קומת קרקע + מחסן + 1
 שם אתר: בית ישקר - תל אביב

לקוח/ה נכבד/ה, אנו מתכבדים להגיש את חישוב צריכת החשמל לתקופה 16/06/24 - 09/05/24:

ישקר קומת קרקע + מחסן - 1 - 22027005(0x0)

סוג תעריף	סוג צריכה	קריאה קודמת	קריאה נוכחית	סה"כ צריכה בקוט"ש	מחיר לקוט"ש בא"ג	סה"כ לתשלום
פרטי חשבון עבור תאריכים:						
777	פסגה	09/05/24	31/05/24	36.60	39.61	14.50 ₪
778	גבע	925.00	925.00	0.00	39.61	0.00 ₪
779	שפל	10,219.80	10,895.20	675.40	35.26	238.15 ₪
פרטי חשבון עבור תאריכים:						
777	פסגה	01/06/24	16/06/24	26.40	142.11	37.52 ₪
778	גבע	925.00	925.00	0.00	41.88	0.00 ₪
779	שפל	10,895.20	11,329.20	434.00	41.88	181.76 ₪

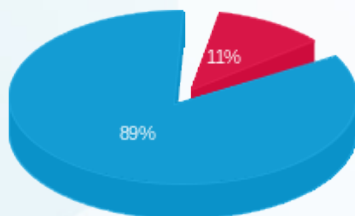
סה"כ לדייר:

פסגה	גבע	שפל	סה"כ	שיא ביקוש
63.00	0.00	1,109.40	1,172.40	20.90
₪ 52.01	₪ 0.00	₪ 419.91	₪ 471.92	

סה"כ צריכה
 סה"כ לתשלום

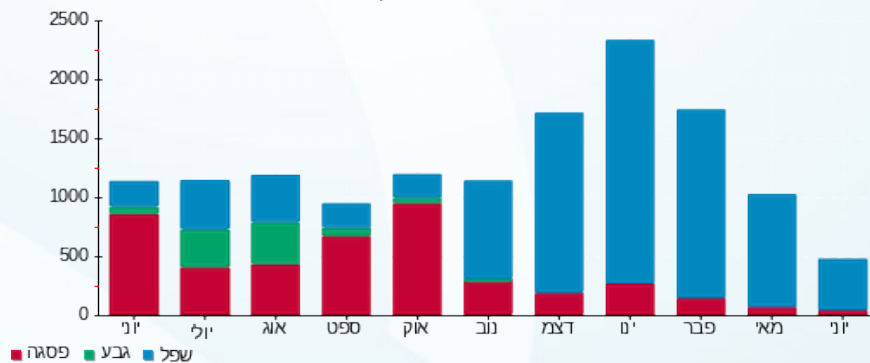
₪ 0.00	תשלום קבוע תשלום עבור גודל חיבור בKVA (0x0) סה"כ מע"מ 17.00%	
₪ 0.00		
₪ 471.92		
₪ 80.23		
₪ 552.15	סה"כ לתשלום	כולל מע"מ

התפלגות חיוב בש"ח לפי תע"ז



פסגה (₪ 52.01)
 גבע (₪ 0.00)
 שפל (₪ 419.91)

הסטוריית צריכה בקוט"ש





19/06/24

תאריך הפקה:

שם דייר: מיזוג אוויר (גג) קומה 6

16/06/24

תאריך קריאה נוכחית:

שם אתר: בית ישקר - תל אביב

09/05/24

תאריך קריאה קודמת:

לקוח/ה נכבד/ה, אנו מתכבדים להגיש את חישוב צריכת החשמל לתקופה 16/06/24 - 09/05/24:

מיזוג אוויר (גג) קומה 6 - 3 - 22027015(0x0)

סוג תעריף	סוג צריכה	קריאה קודמת	קריאה נוכחית	סה"כ צריכה בקוט"ש	מחיר לקוט"ש בא"ג	סה"כ לתשלום
פרטי חשבון עבור תאריכים:						
777	פסגה	09/05/24	31/05/24	960.80	39.61	380.57 ₪
778	גבע	19,306.80	19,306.80	0.00	39.61	0.00 ₪
779	שפל	32,279.20	36,424.40	4,145.20	35.26	1,461.60 ₪
פרטי חשבון עבור תאריכים:						
777	פסגה	01/06/24	16/06/24	743.20	142.11	1,056.16 ₪
778	גבע	19,306.80	19,306.80	0.00	41.88	0.00 ₪
779	שפל	36,424.40	39,893.60	3,469.20	41.88	1,452.90 ₪

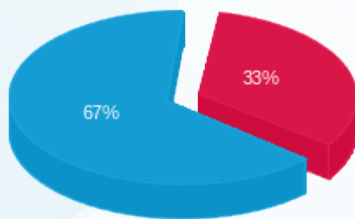
סה"כ לדייר:

פסגה	גבע	שפל	סה"כ	שיא ביקוש
1,704.00	0.00	7,614.40	9,318.40	126.64
₪ 1,436.73	₪ 0.00	₪ 2,914.50	₪ 4,351.23	

סה"כ צריכה
סה"כ לתשלום

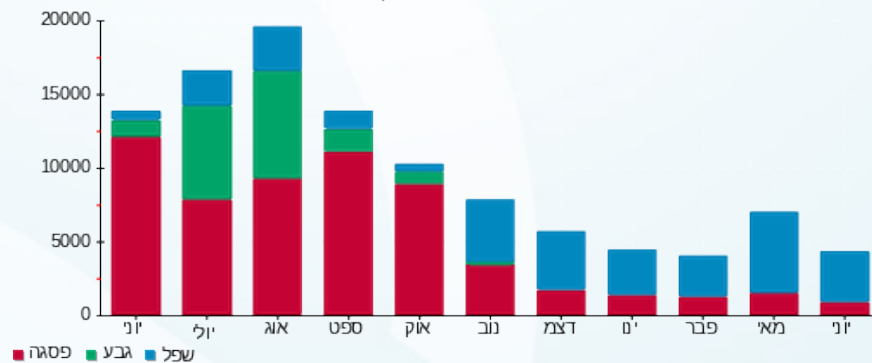
₪ 0.00	תשלום קבוע תשלום עבור גודל חיבור בKVA (0x0) סה"כ מע"מ 17.00%	
₪ 0.00		
₪ 4,351.23		
₪ 739.71		
₪ 5,090.94	סה"כ לתשלום	כולל מע"מ

התפלגות חיוב בש"ח לפי תע"ז



פסגה (₪ 1,436.73)
גבע (₪ 0.00)
שפל (₪ 2,914.50)

הסטוריית צריכה בקוט"ש





19/06/24

תאריך הפקה:

שם דייר: עורך דין קובי בר לב
שם אתר: בית ישקר - תל אביב

16/06/24

תאריך קריאה נוכחית:

09/05/24

תאריך קריאה קודמת:

לקוח/ה נכבד/ה, אנו מתכבדים להגיש את חישוב צריכת החשמל לתקופה 16/06/24 - 09/05/24:

עורך דין קובי בר לב - 1 - 22027015(0x0)

סוג תעריף	סוג צריכה	קריאה קודמת	קריאה נוכחית	סה"כ צריכה בקוט"ש	מחיר לקוט"ש בא"ג	סה"כ לתשלום
פרטי חשבון עבור תאריכים:						
777	פסגה	09/05/24	31/05/24	79.60	39.61	31.53 ₪
778	גבע	1,240.40	1,240.40	0.00	39.61	0.00 ₪
779	שפל	8,481.80	9,355.40	873.60	35.26	308.03 ₪
פרטי חשבון עבור תאריכים:						
777	פסגה	01/06/24	16/06/24	61.60	142.11	87.54 ₪
778	גבע	1,240.40	1,240.40	0.00	41.88	0.00 ₪
779	שפל	9,355.40	9,958.60	603.20	41.88	252.62 ₪

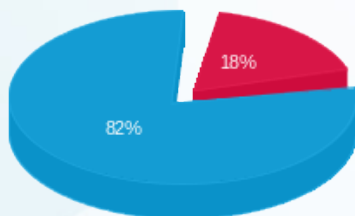
סה"כ לדייר:

פסגה	גבע	שפל	סה"כ	שיא ביקוש
141.20	0.00	1,476.80	1,618.00	13.93
₪ 119.07	₪ 0.00	₪ 560.65	₪ 679.72	

סה"כ צריכה
סה"כ לתשלום

₪ 0.00	תשלום קבוע	
₪ 0.00	תשלום עבור גודל חיבור בKVA (0x0)	
₪ 679.72	סה"כ	
₪ 115.55	מע"מ 17.00%	
₪ 795.27	סה"כ לתשלום	כולל מע"מ

התפלגות חיוב בש"ח לפי תע"ז



פסגה (119.07 ₪) 82%
גבע (0.00 ₪) 18%
שפל (560.65 ₪) 0%

הסטוריית צריכה בקוט"ש

