

23/06/24 תאריך הפקדה:
 31/05/24 תאריך קריאה נוכחית:
 01/05/24 תאריך קריאה קודמת:

שם דייר: דוכן מובי סלולר
 שם אתר: קבוצת הנגב חנויות

לקוח/ה נכבד/ה, אנו מתכבדים להגיש את חישוב צריכת החשמל לתקופה 01/05/24 - 31/05/24:

דוכן מובי סלולר - 4 - 23000553(3x0)

סוג תעריף	סוג צריכה	קריאה קודמת	קריאה נוכחית	סה"כ צריכה בקוט"ש	מחיר לקוט"ש בא"ג	סה"כ לתשלום
פרטי חשבון עבור תאריכים:						
777	פסגה	01/05/24	31/05/24	13.00	39.61	5.15 ₪
778	גבע	0.00	0.00	0.00	39.61	0.00 ₪
779	שפל	312.78	405.18	92.40	35.26	32.58 ₪

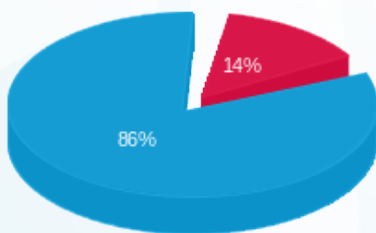
סה"כ לדייר:

פסגה	גבע	שפל	סה"כ	שיא ביקוש
13.00	0.00	92.40	105.40	0.23
5.15 ₪	0.00 ₪	32.58 ₪	37.73 ₪	

סה"כ צריכה
 סה"כ לתשלום

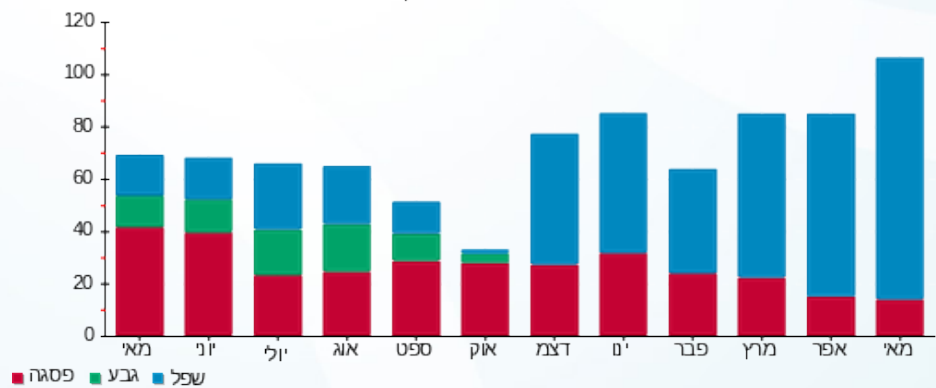
226.74 ₪	תשלום קבוע	
0.00 ₪	תשלום עבור גודל חיבור בKVA (3x0)	
264.47 ₪	סה"כ לתשלום	לא כולל מע"מ

התפלגות חיוב בש"ח לפי תעו"ז



פסגה (5.15 ₪) ■
 גבע (0.00 ₪) ■
 שפל (32.58 ₪) ■

הסטוריית צריכה בקוט"ש



פסגה ■ גבע ■ שפל

