



23/06/24

תאריך הפקדה:

31/05/24

תאריך קריאה נוכחית:

01/05/24

תאריך קריאה קודמת:

שם דייר: פלאפון
שם אתר: קבוצת הנגב חנויות

לקוח/ה נכבד/ה, אנו מתכבדים להגיש את חישוב צריכת החשמל לתקופה 01/05/24 - 31/05/24:

פלאפון - 2 - 81018850 (3x25)

סה"כ לתשלום	מחיר לקוט"ש בא"ג	סה"כ צריכה בקוט"ש	קריאה נוכחית	קריאה קודמת	סוג צריכה	סוג תעריף
			31/05/24	01/05/24		פרטי חשבון עבור תאריכים:
₪ 50.35	39.61	127.10	39,160.86	39,033.76	פסגה	777
₪ 0.00	39.61	0.00	21,034.16	21,034.16	גבע	778
₪ 264.69	35.26	750.67	65,171.47	64,420.80	שפל	779

סה"כ לדייר:

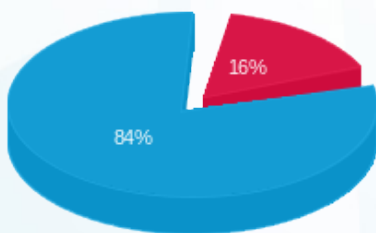
שיא ביקוש	סה"כ	שפל	גבע	פסגה
1.60	877.78	750.67	0.00	127.10
	₪ 315.03	₪ 264.69	₪ 0.00	₪ 50.35

סה"כ צריכה

סה"כ לתשלום

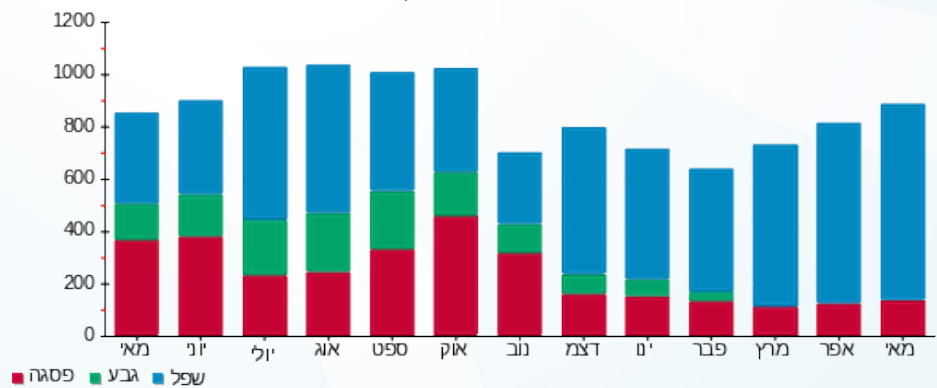
₪ 226.74	תשלום קבוע	
₪ 5.24	תשלום עבור גודל חיבור בKVA (3x25)	
₪ 547.02	סה"כ לתשלום	לא כולל מע"מ

התפלגות חיוב בש"ח לפי תעו"ז



- פסגה (₪ 50.35)
- גבע (₪ 0.00)
- שפל (₪ 264.69)

הסטוריית צריכה בקוט"ש



- פסגה
- גבע
- שפל

