



24/06/24

תאריך הפקה:

שם דייר: אי סטור מחסן 2  
שם אתר: קבוצת הנגב חנויות

31/05/24

תאריך קריאה נוכחית:

01/05/24

תאריך קריאה קודמת:

לקוח/ה נכבד/ה, אנו מתכבדים להגיש את חישוב צריכת החשמל לתקופה 01/05/24 - 31/05/24:

אי סטור מחסן 2 - 3 - 81021309(3x40)

סוג תעריף	סוג צריכה	קריאה קודמת	קריאה נוכחית	סה"כ צריכה בקוט"ש	מחיר לקוט"ש בא"ג	סה"כ לתשלום
פרטי חשבון עבור תאריכים:						
777	פסגה	01/05/24	31/05/24	0.08	39.61	0.03 ₪
778	גבע	0.00	0.00	0.00	39.61	0.00 ₪
779	שפל	1,382.65	1,383.00	0.35	35.26	0.12 ₪

סה"כ לדייר:

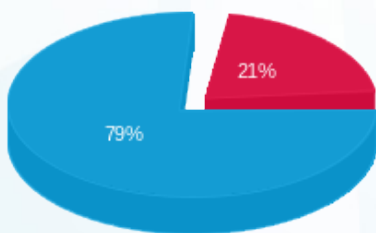
פסגה	גבע	שפל	סה"כ	שיא ביקוש
0.08	0.00	0.35	0.44	0.06
0.03 ₪	0.00 ₪	0.12 ₪	0.16 ₪	

סה"כ צריכה

סה"כ לתשלום

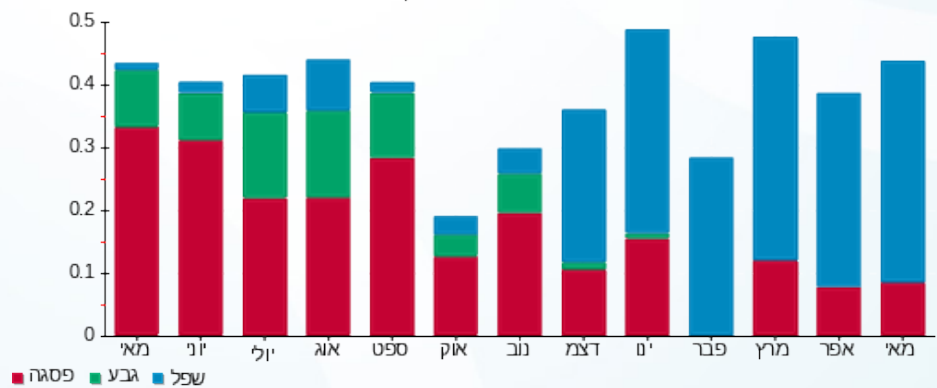
226.74 ₪	תשלום קבוע	
8.39 ₪	תשלום עבור גודל חיבור בKVA (3x40)	
235.29 ₪	סה"כ לתשלום	לא כולל מע"מ

התפלגות חיוב בש"ח לפי תעו"ז



- פסגה (0.03 ₪)
- גבע (0.00 ₪)
- שפל (0.12 ₪)

הסטוריית צריכה בקוט"ש



- פסגה
- גבע
- שפל

