

24/06/24 תאריך הפקה:
 31/05/24 תאריך קריאה נוכחית:
 01/05/24 תאריך קריאה קודמת:

שם דייר: הנהלת הקניון - דואר חבילות
 שם אתר: קבוצת הנגב חנויות

לקוח/ה נכבד/ה, אנו מתכבדים להגיש את חישוב צריכת החשמל לתקופה 01/05/24 - 31/05/24:

דואר חבילות - 10 - 14118692(0x0)

סה"כ לתשלום	מחיר לקוט"ש בא"ג	סה"כ צריכה בקוט"ש	קריאה נוכחית	קריאה קודמת	סוג צריכה	סוג תעריף
			31/05/24	01/05/24	פרטי חשבון עבור תאריכים:	
₪ 3.23	39.61	8.16	470.52	462.36	פסגה	777
₪ 0.00	39.61	0.00	194.48	194.48	גבע	778
₪ 19.18	35.26	54.40	1,233.64	1,179.24	שפל	779

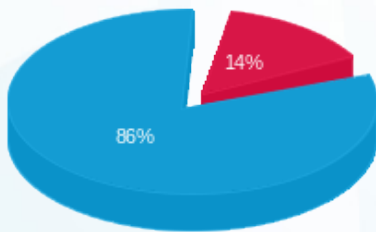
סה"כ לדייר:

שיא ביקוש	סה"כ	שפל	גבע	פסגה
0.09	62.56	54.40	0.00	8.16
	₪ 22.41	₪ 19.18	₪ 0.00	₪ 3.23

סה"כ צריכה
 סה"כ לתשלום

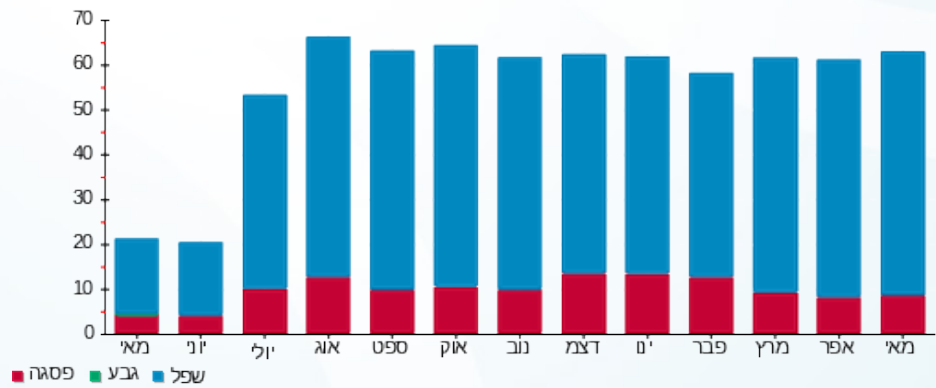
₪ 0.00	תשלום קבוע	
₪ 0.00	תשלום עבור גודל חיבור בKVA (0x0)	
₪ 22.41	סה"כ לתשלום	לא כולל מע"מ

התפלגות חיוב בש"ח לפי תעו"ז



פסגה (₪ 3.23) ■
 גבע (₪ 0.00) ■
 שפל (₪ 19.18) ■

הסטוריית צריכה בקוט"ש



פסגה ■ גבע ■ שפל