



03/07/24

תאריך הפקה:

שם דייר: בניין A - ק.02 אינטרנט בית

30/06/24

תאריך קריאה נוכחית:

שם אתר: מגדלי אור

01/06/24

תאריך קריאה קודמת:

לקוח/ה נכבד/ה, אנו מתכבדים להגיש את חישוב צריכת החשמל לתקופה 01/06/24 - 30/06/24:

בניין A - אינטרנט בית ק.02 - 1 - 23000372 (3x200)

סוג תעריף	סוג צריכה	קריאה קודמת	קריאה נוכחית	סה"כ צריכה בקוט"ש	מחיר לקוט"ש בא"ג	סה"כ לתשלום
			30/06/24	01/06/24	פרטי חשבון עבור תאריכים:	
777	פסגה	4,689.40	5,341.40	652.00	142.11	926.56 ₪
778	גבע	8.20	8.20	0.00	41.88	0.00 ₪
779	שפל	21,597.70	24,821.40	3,223.70	41.88	1,350.09 ₪

בניין A - נעורים ק.02 - 4 - 23000372 (3x100)

סוג תעריף	סוג צריכה	קריאה קודמת	קריאה נוכחית	סה"כ צריכה בקוט"ש	מחיר לקוט"ש בא"ג	סה"כ לתשלום
			30/06/24	01/06/24	פרטי חשבון עבור תאריכים:	
777	פסגה	2,153.40	2,412.50	-259.10	142.11	-368.21 ₪
778	גבע	5.10	5.10	0.00	41.88	0.00 ₪
779	שפל	7,798.20	8,869.40	-1,071.20	41.88	-448.62 ₪

סה"כ לדייר:

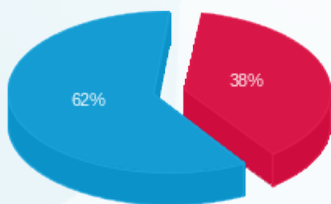
פסגה	גבע	שפל	סה"כ	שיא ביקוש
392.90	0.00	2,152.50	2,545.40	14.60
₪ 558.35	₪ 0.00	₪ 901.47	₪ 1,459.82	

סה"כ צריכה

סה"כ לתשלום

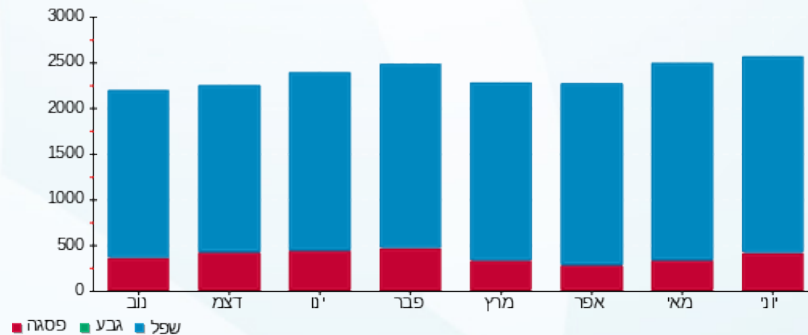
226.74 ₪	תשלום קבוע	
20.30 ₪	תשלום עבור גודל חיבור בKVA (3x100)	
1,706.86 ₪	סה"כ לתשלום	לא כולל מע"מ

התפלגות חיוב בש"ח לפי תע"ז



פסגה (558.35 ₪) ■  
גבע (0.00 ₪) ■  
שפל (901.47 ₪) ■

הסטוריית צריכה בקוט"ש



שפל ■ גבע ■ פסגה ■

