



04/07/24

תאריך הפקה:

שם דייר: A8 - אס וואר (היינס)

30/06/24

תאריך קריאה נוכחית:

שם אתר: עזריאלי רמלה

01/06/24

תאריך קריאה קודמת:

לקוח/ה נכבד/ה, אנו מתכבדים להגיש את חישוב צריכת החשמל לתקופה 01/06/24 - 30/06/24:

A8 - אס וואר (היינס) - 12 - 15129237(3x63)

סוג תעריף	סוג צריכה	קריאה קודמת	קריאה נוכחית	סה"כ צריכה בקוט"ש	מחיר לקוט"ש בא"ג	סה"כ לתשלום
פרטי חשבון עבור תאריכים:						
777	פסגה	01/06/24	30/06/24	519.80	142.11	738.69 ₪
778	גבע	14,227.70	14,254.30	26.60	41.88	11.14 ₪
779	שפל	22,952.90	23,790.90	838.00	41.88	350.95 ₪

סה"כ לדייר:

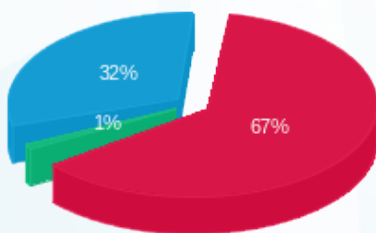
פסגה	גבע	שפל	סה"כ	שיא ביקוש
519.80	26.60	838.00	1,384.40	12.07
738.69 ₪	11.14 ₪	350.95 ₪	1,100.78 ₪	

סה"כ צריכה

סה"כ לתשלום

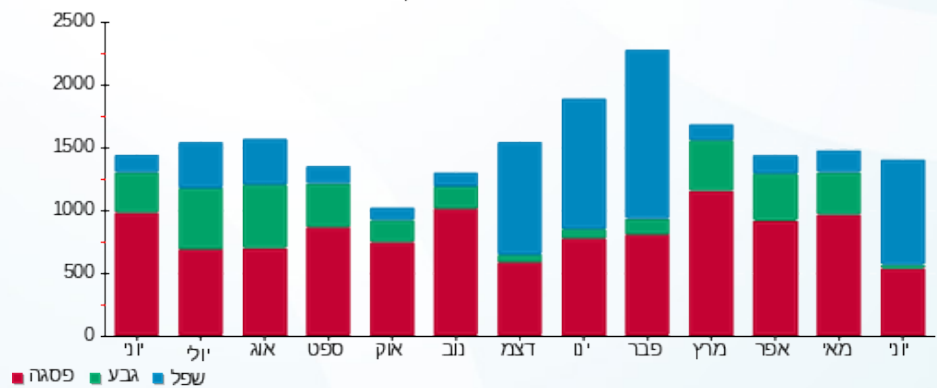
226.74 ₪	תשלום קבוע	
12.79 ₪	תשלום עבור גודל חיבור בKVA (3x63)	
1,340.31 ₪	סה"כ לתשלום	לא כולל מע"מ

התפלגות חיוב בש"ח לפי תעו"ז



- פסגה (738.69 ₪) 67%
- גבע (11.14 ₪) 32%
- שפל (350.95 ₪) 1%

הסטוריית צריכה בקוט"ש



- פסגה
- גבע
- שפל

