



08/07/24

תאריך הפקה:

שם דייר: ציבורי - לוח משרדי תפעול

30/06/24

תאריך קריאה נוכחית:

שם אתר: גרנד קניון

01/06/24

תאריך קריאה קודמת:

לקוח/ה נכבד/ה, אנו מתכבדים להגיש את חישוב צריכת החשמל לתקופה 01/06/24 - 30/06/24:

ציבורי - לוח משרדי תפעול - 14 - 13170746

סה"כ לתשלום	מחיר לקוט"ש בא"ג	סה"כ צריכה בקוט"ש	קריאה נוכחית	קריאה קודמת	סוג צריכה	סוג תעריף
			30/06/24	01/06/24	פרטי חשבון עבור תאריכים:	
243.15 ₪	142.11	171.10	23,373.40	23,202.30	פסגה	777
0.00 ₪	41.88	0.00	10,103.60	10,103.60	גבע	778
489.79 ₪	41.88	1,169.50	43,140.60	41,971.10	שפל	779

סה"כ לדייר:

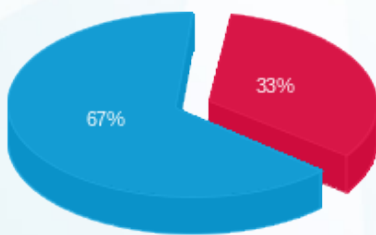
שיא ביקוש	סה"כ	שפל	גבע	פסגה
4.20	1,340.60	1,169.50	0.00	171.10
	732.94 ₪	489.79 ₪	0.00 ₪	243.15 ₪

סה"כ צריכה

סה"כ לתשלום

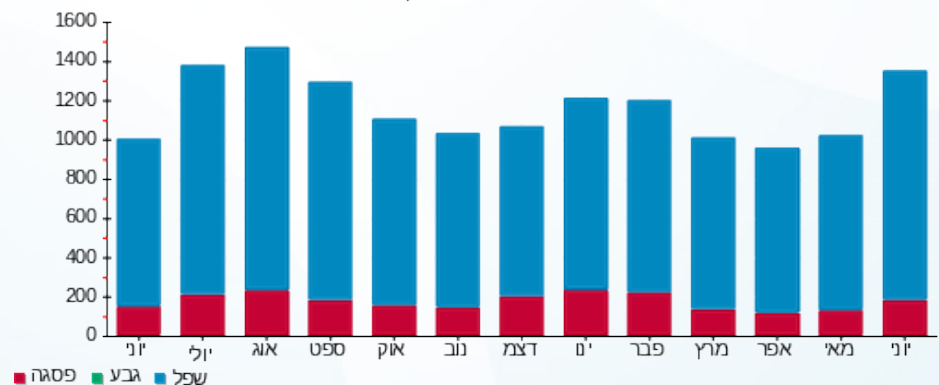
0.00 ₪	<b>תשלום קבוע</b>	לא כולל מע"מ
0.992	<b>מקדם הספק</b>	
0.00 ₪	<b>תשלום עבור מקדם הספק</b>	
732.94 ₪	<b>סה"כ לתשלום</b>	

התפלגות חיוב בש"ח לפי תעו"ז



■ פסגה (243.15 ₪)  
■ גבע (0.00 ₪)  
■ שפל (489.79 ₪)

הסטוריית צריכה בקוט"ש



■ פסגה ■ גבע ■ שפל

