

10/07/24 תאריך הפקה:  
 26/06/24 תאריך קריאה נוכחית:  
 28/05/24 תאריך קריאה קודמת:

שם דייר: קופת העיר  
 שם אתר: מרכז רימונים

לקוח/ה נכבד/ה, אנו מתכבדים להגיש את חישוב צריכת החשמל לתקופה 26/06/24 - 28/05/24:

קופת העיר - 4 - 81040357(3x0)

סוג תעריף	סוג צריכה	קריאה קודמת	קריאה נוכחית	סה"כ צריכה בקוט"ש	מחיר לקוט"ש בא"ג	סה"כ לתשלום
פרטי חשבון עבור תאריכים:						
777	פסגה	28/05/24	31/05/24	11.63	39.61	4.60 ₪
778	גבע	8,034.29	8,034.29	0.00	39.61	0.00 ₪
779	שפל	17,250.010	17,293.98	43.97	35.26	15.50 ₪
פרטי חשבון עבור תאריכים:						
777	פסגה	20,694.67	20,831.66	136.99	142.11	194.68 ₪
778	גבע	8,034.29	8,034.29	0.00	41.88	0.00 ₪
779	שפל	17,293.98	17,588.21	294.22	41.88	123.22 ₪

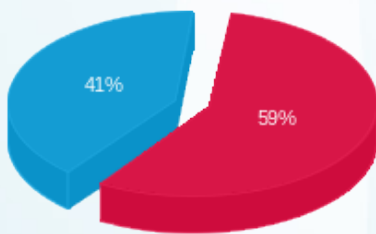
סה"כ לדייר:

שיא ביקוש	סה"כ	שפל	גבע	פסגה
2.41	486.81	338.20	0.00	148.62
	₪ 338.01	₪ 138.73	₪ 0.00	₪ 199.28

סה"כ צריכה  
 סה"כ לתשלום

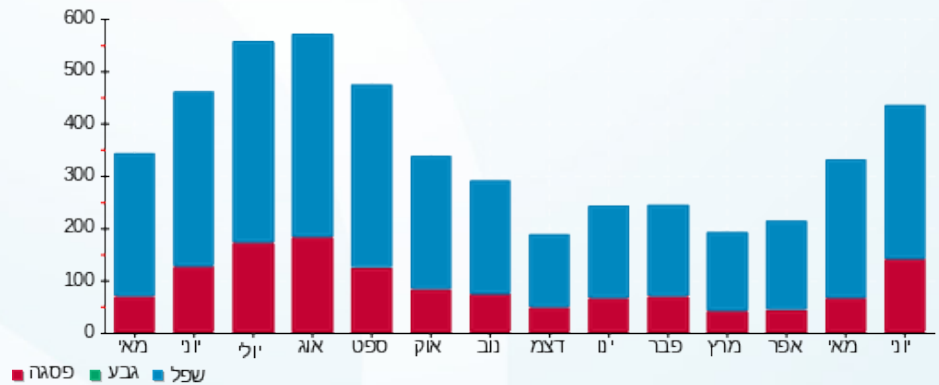
226.74 ₪	תשלום קבוע	
0.00 ₪	תשלום עבור גודל חיבור בKVA (3x0)	
564.75 ₪	סה"כ לתשלום	לא כולל מע"מ

התפלגות חיוב בש"ח לפי תעו"ז



פסגה (199.28 ₪) ■  
 גבע (0.00 ₪) ■  
 שפל (138.73 ₪) ■

הסטוריית צריכה בקוט"ש



פסגה ■ גבע ■ שפל