

10/07/24 תאריך הפקדה:
 30/06/24 תאריך קריאה נוכחית:
 01/06/24 תאריך קריאה קודמת:

שם דייר: ק.10 בנק הפועלים מאור וכח פס 10
 שם אתר: בית אלקו

לקוח/ה נכבד/ה, אנו מתכבדים להגיש את חישוב צריכת החשמל לתקופה 01/06/24 - 30/06/24:

ק.10 בנק הפועלים מאור וכח - 1 - 81016985(3x160)

סוג תעריף	סוג צריכה	קריאה קודמת	קריאה נוכחית	סה"כ צריכה בקוט"ש	מחיר לקוט"ש בא"ג	סה"כ לתשלום
פרטי חשבון עבור תאריכים:						
777	פסגה	01/06/24	30/06/24	585.00	142.11	831.34 ₪
778	גבע	90,556.40	90,556.40	0.00	41.88	0.00 ₪
779	שפל	256,779.00	258,865.40	2,086.40	41.88	873.78 ₪

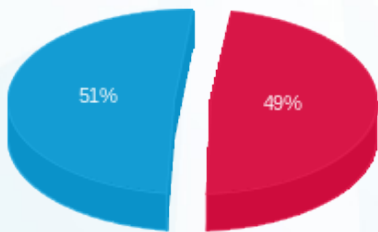
סה"כ לדייר:

פסגה	גבע	שפל	סה"כ	שיא ביקוש
585.00	0.00	2,086.40	2,671.40	8.40
831.34 ₪	0.00 ₪	873.78 ₪	1,705.13 ₪	

סה"כ צריכה
 סה"כ לתשלום

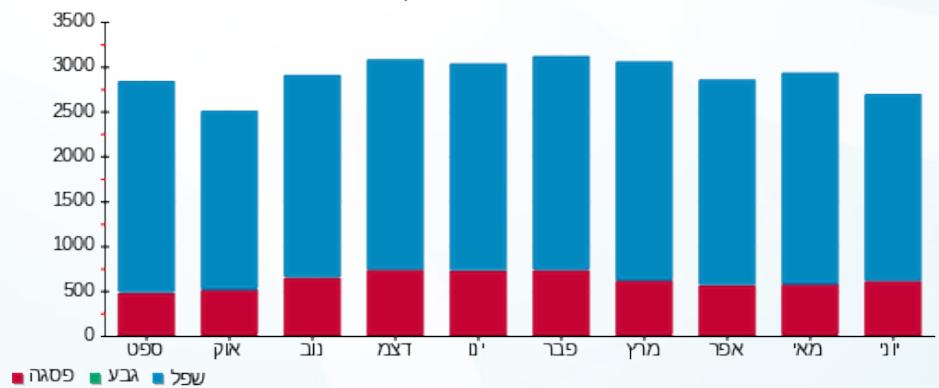
226.74 ₪	תשלום קבוע	
32.48 ₪	תשלום עבור גודל חיבור בKVA (3x160)	
1,964.35 ₪	סה"כ לתשלום	לא כולל מע"מ

התפלגות חיוב בש"ח לפי תעו"ז



■ פסגה (831.34 ₪)
 ■ גבע (0.00 ₪)
 ■ שפל (873.78 ₪)

הסטוריית צריכה בקוט"ש



■ פסגה ■ גבע ■ שפל

