

29/08/24

תאריך הפקה:

שם דייר: קומה 35 יחי A1-A4 - מפסק 104 ר.ה.צ משרדים, שותפות מוגבלת

30/06/24

תאריך קריאה נוכחית:

שם אתר: ארגמן בני ברק

01/06/24

תאריך קריאה קודמת:

לקוח/ה נכבד/ה, אנו מתכבדים להגיש את חישוב צריכת החשמל לתקופה 30/06/24 - 01/06/24:

קומה 35 יחי A1-A4 - מפסק 104 ר.ה.צ משרדים, שותפות מוגבלת - 4 - 19051860

סוג תעריף	סוג צריכה	קריאה קודמת	קריאה נוכחית	סה"כ צריכה בקוט"ש	מחיר לקוט"ש בא"ג	סה"כ לתשלום
פרטי חשבון עבור תאריכים:						
777	פסגה	01/06/24	30/06/24	17.15	142.11	24.37 ₪
778	גבע	18.50	18.50	0.00	41.88	0.00 ₪
779	שפל	1,527.80	1,617.95	90.15	41.88	37.75 ₪

סה"כ לדייר:

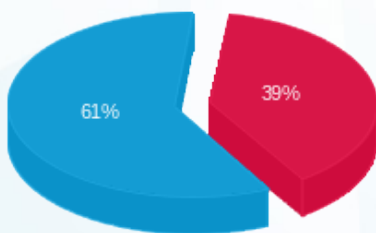
פסגה	גבע	שפל	סה"כ	שיא ביקוש
17.15	0.00	90.15	107.30	33.02
24.37 ₪	0.00 ₪	37.75 ₪	62.13 ₪	

סה"כ צריכה

סה"כ לתשלום

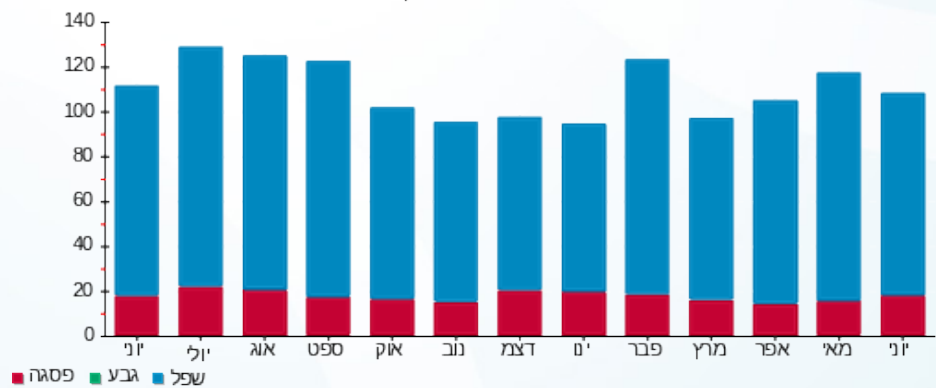
30.00 ₪	תשלום קבוע	
0.00 ₪	תשלום עבור גודל חיבור בKVA (0x0)	
92.13 ₪	סה"כ לתשלום	לא כולל מע"מ

התפלגות חיוב בש"ח לפי תעו"ז



- פסגה (24.37 ₪)
- גבע (0.00 ₪)
- שפל (37.75 ₪)

הסטוריית צריכה בקוט"ש



- פסגה
- גבע
- שפל