



26/10/24

תאריך הפקה:

שם דייר: קומה 35 יחי C3 מפסק 111- אסי טל
שם אתר: ארגמן בני ברק

31/08/24

תאריך קריאה נוכחית:

01/08/24

תאריך קריאה קודמת:

לקוח/ה נכבד/ה, אנו מתכבדים להגיש את חישוב צריכת החשמל לתקופה 01/08/24 - 31/08/24:

קומה 35 יחי C3 - אסי טל - 3 - 19051875

סוג תעריף	סוג צריכה	קריאה קודמת	קריאה נוכחית	סה"כ צריכה בקוט"ש	מחיר לקוט"ש בא"ג	סה"כ לתשלום
פרטי חשבון עבור תאריכים:						
777	פסגה	01/08/24	31/08/24	10.70	142.11	15.21 ₪
778	גבע	694.55	694.55	0.00	41.88	0.00 ₪
779	שפל	2,868.65	2,927.25	58.60	41.88	24.54 ₪

סה"כ לדייר:

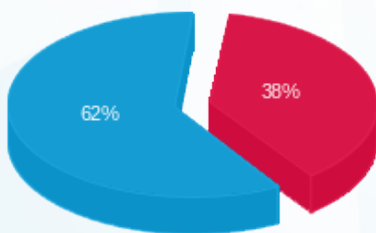
פסגה	גבע	שפל	סה"כ	שיא ביקוש
10.70	0.00	58.60	69.30	0.43
15.21 ₪	0.00 ₪	24.54 ₪	39.75 ₪	

סה"כ צריכה

סה"כ לתשלום

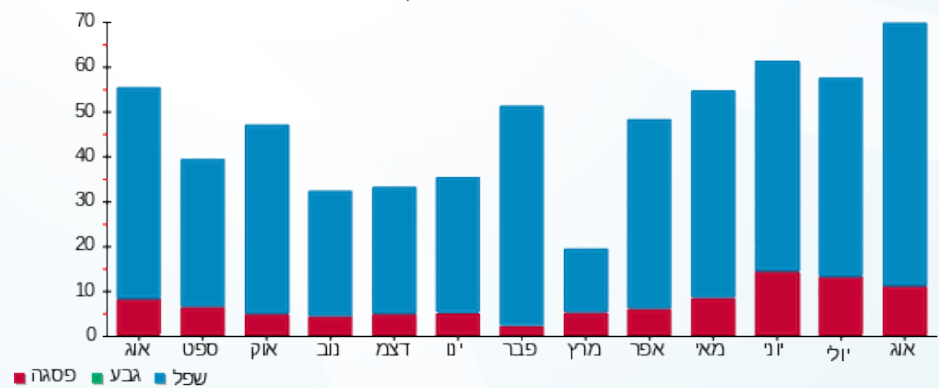
30.00 ₪	תשלום קבוע	
0.00 ₪	תשלום עבור גודל חיבור בKVA (0x0)	
69.75 ₪	סה"כ לתשלום	לא כולל מע"מ

התפלגות חיוב בש"ח לפי תע"ז



- פסגה (15.21 ₪)
- גבע (0.00 ₪)
- שפל (24.54 ₪)

הסטוריית צריכה בקוט"ש



- פסגה
- גבע
- שפל

