

04/11/24 תאריך הפקה:
 31/10/24 תאריך קריאה נוכחית:
 01/10/24 תאריך קריאה קודמת:

שם דייר: קומה 3 - שרות התעסוקה
 שם אתר: מיקדן פטרה

לקוח/ה נכבד/ה, אנו מתכבדים להגיש את חישוב צריכת החשמל לתקופה 01/10/24 - 31/10/24:

קומה 3 - שרות התעסוקה - 1 - 19093454(3x400)

סוג תעריף	סוג צריכה	קריאה קודמת	קריאה נוכחית	סה"כ צריכה בקוט"ש	מחיר לקוט"ש בא"ג	סה"כ לתשלום
פרטי חשבון עבור תאריכים:			01/10/24	31/10/24		
777	פסגה	99,020.40	99,387.20	366.80	39.61	145.29 ₪
778	גבע	25,279.20	25,279.20	0.00	39.61	0.00 ₪
779	שפל	156,628.00	160,278.40	3,650.40	35.26	1,287.13 ₪

קומה 4 - 2 - 19093454(3x250)

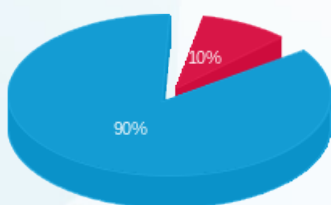
סוג תעריף	סוג צריכה	קריאה קודמת	קריאה נוכחית	סה"כ צריכה בקוט"ש	מחיר לקוט"ש בא"ג	סה"כ לתשלום
פרטי חשבון עבור תאריכים:			01/10/24	31/10/24		
777	פסגה	39,592.40	39,740.00	-147.60	39.61	-58.46 ₪
778	גבע	10,183.60	10,183.60	0.00	39.61	0.00 ₪
779	שפל	64,058.00	65,367.20	-1,309.20	35.26	-461.62 ₪

סה"כ לדייר:

פסגה	גבע	שפל	סה"כ	שיא ביקוש
219.20	0.00	2,341.20	2,560.40	16.91
₪ 86.83	₪ 0.00	₪ 825.51	₪ 912.33	

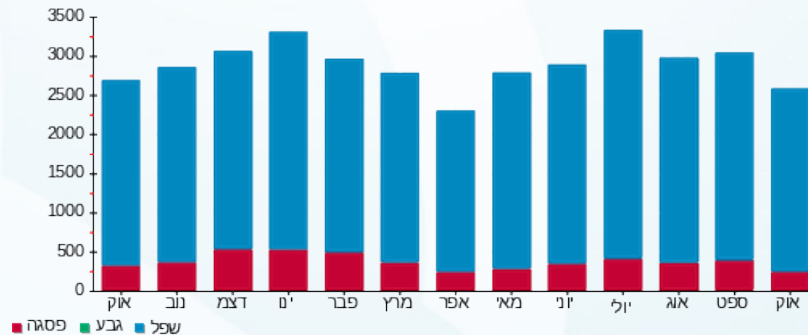
226.74 ₪	תשלום קבוע	
31.47 ₪	תשלום עבור גודל חיבור בKVA (3x150)	
1,170.54 ₪	סה"כ לתשלום	לא כולל מע"מ

התפלגות חיוב בש"ח לפי תע"ז



פסגה (86.83 ₪) 90%
 גבע (0.00 ₪) 0%
 שפל (825.51 ₪) 10%

הסטוריית צריכה בקוט"ש





04/11/24 תאריך הפקדה:
 31/10/24 תאריך קריאה נוכחית:
 01/10/24 תאריך קריאה קודמת:

שם דייר: קומה 4 - משרד הרווחה
 שם אתר: מיקדן פטרה

לקוח/ה נכבד/ה, אנו מתכבדים להגיש את חישוב צריכת החשמל לתקופה 01/10/24 - 31/10/24:

קומה 4 - משרד הרווחה - 2 - 19093454(3x250)

סוג תעריף	סוג צריכה	קריאה קודמת	קריאה נוכחית	סה"כ צריכה בקוט"ש	מחיר לקוט"ש בא"ג	סה"כ לתשלום
פרטי חשבון עבור תאריכים:						
777	פסגה	01/10/24	31/10/24	147.60	39.61	58.46 ₪
778	גבע	10,183.60	10,183.60	0.00	39.61	0.00 ₪
779	שפל	64,058.00	65,367.20	1,309.20	35.26	461.62 ₪

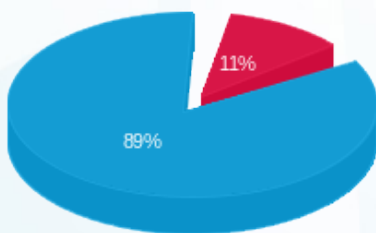
סה"כ לדייר:

פסגה	גבע	שפל	סה"כ	שיא ביקוש
147.60	0.00	1,309.20	1,456.80	6.82
₪ 58.46	₪ 0.00	₪ 461.62	₪ 520.09	

סה"כ צריכה
 סה"כ לתשלום

226.74 ₪	תשלום קבוע	
52.45 ₪	תשלום עבור גודל חיבור בKVA (3x250)	
799.28 ₪	סה"כ לתשלום	לא כולל מע"מ

התפלגות חיוב בש"ח לפי תעו"ז



פסגה (₪ 58.46)
 גבע (₪ 0.00)
 שפל (₪ 461.62)

הסטוריית צריכה בקוט"ש

